

43 / 5 505

縮尺	地籍図	$S = \frac{1}{600}$
	付近見取図	$S = \frac{1}{300}$
	構造図	

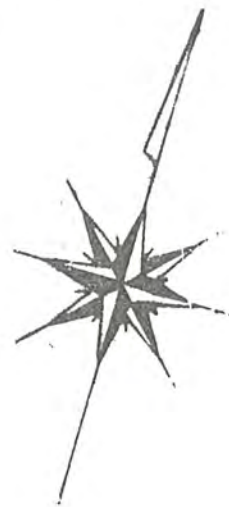
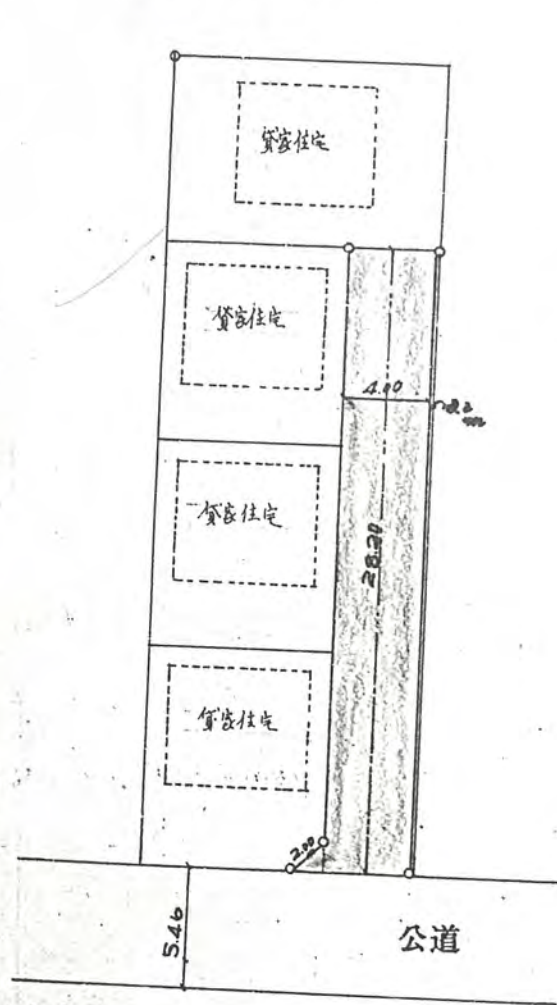
道路位置指定申請図

道路となる土地の地名地番 北足立郡新座町大字片山字天沼 4926~3 平方メートル

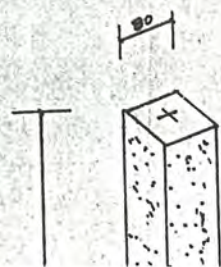
幅員 4.00 メートル・延長 28.20 メートル・自動車回転広場

利用宅地総面積 平方メートル

43年 8月 5日 第 505号
幅員 4.0 m 延長 28.2 m



$S = \frac{1}{300}$



4.00