

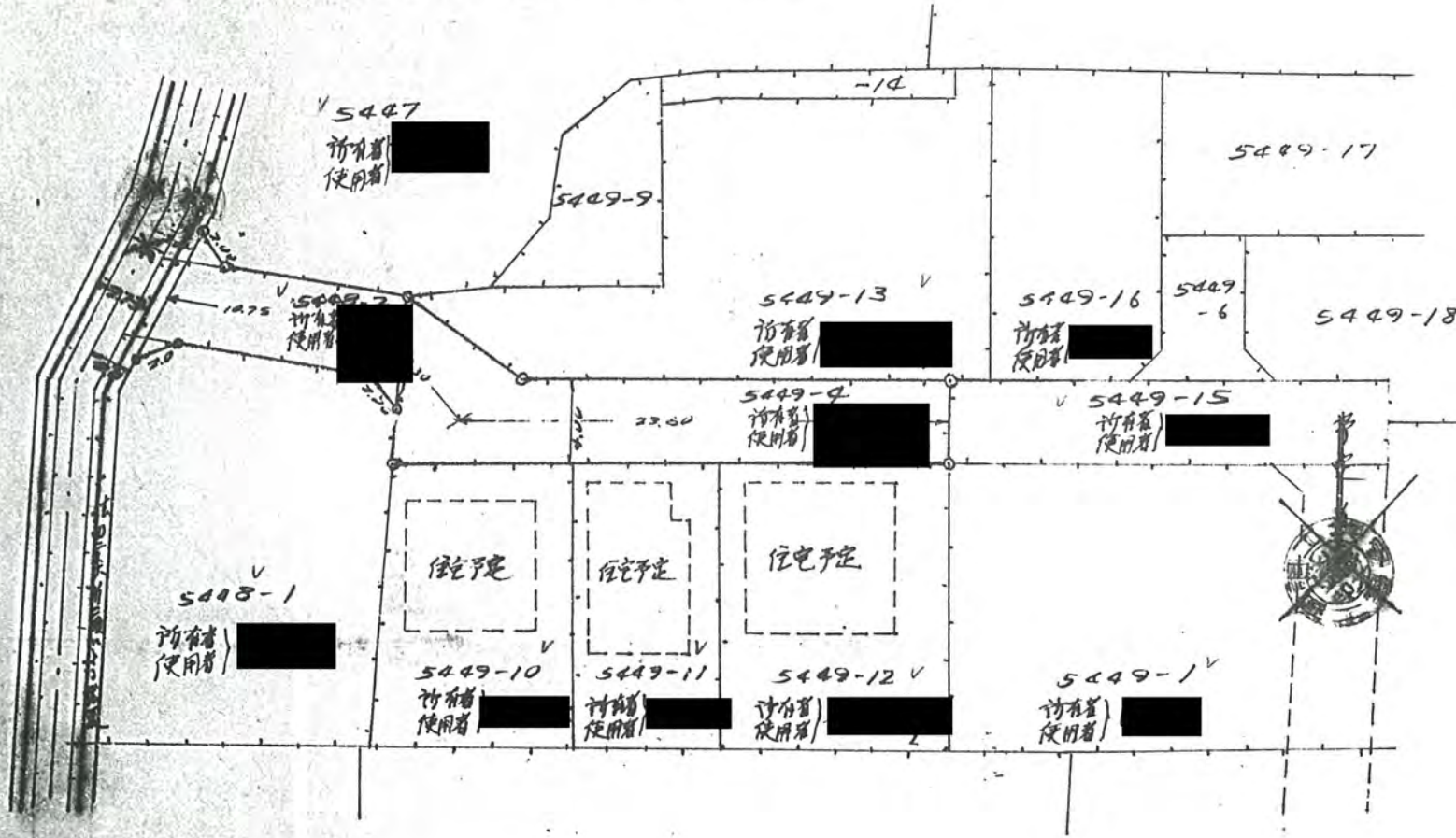
# 道路位置指定申請図

相	付近見取図	1/500
尺	構造図	1/50
	公図等	1/600

道路となる土地の地名地番 北足立郡新座町畑片山(駒形) 5448番2 5449番4 185.45 平方メートル

幅員 4.00 メートル・延長 39.65 メートル・自動車回転広場

利用宅地総面積 628.24 平方メートル



43年8月6日第510号  
幅員4.0m 延長39.65m

