

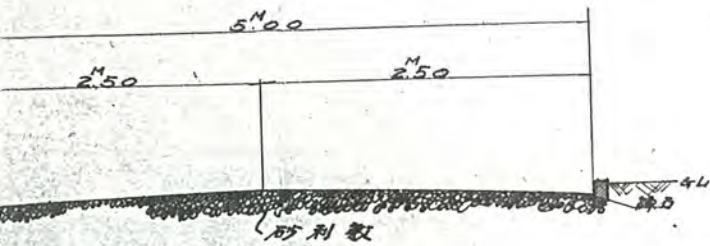
道路となる土地の地名地番 埼玉県北足立郡新座町大字片山字坂下334番2

幅員 5.00メートル・延長 50.00メートル・自動車廻転広場 平方メートル

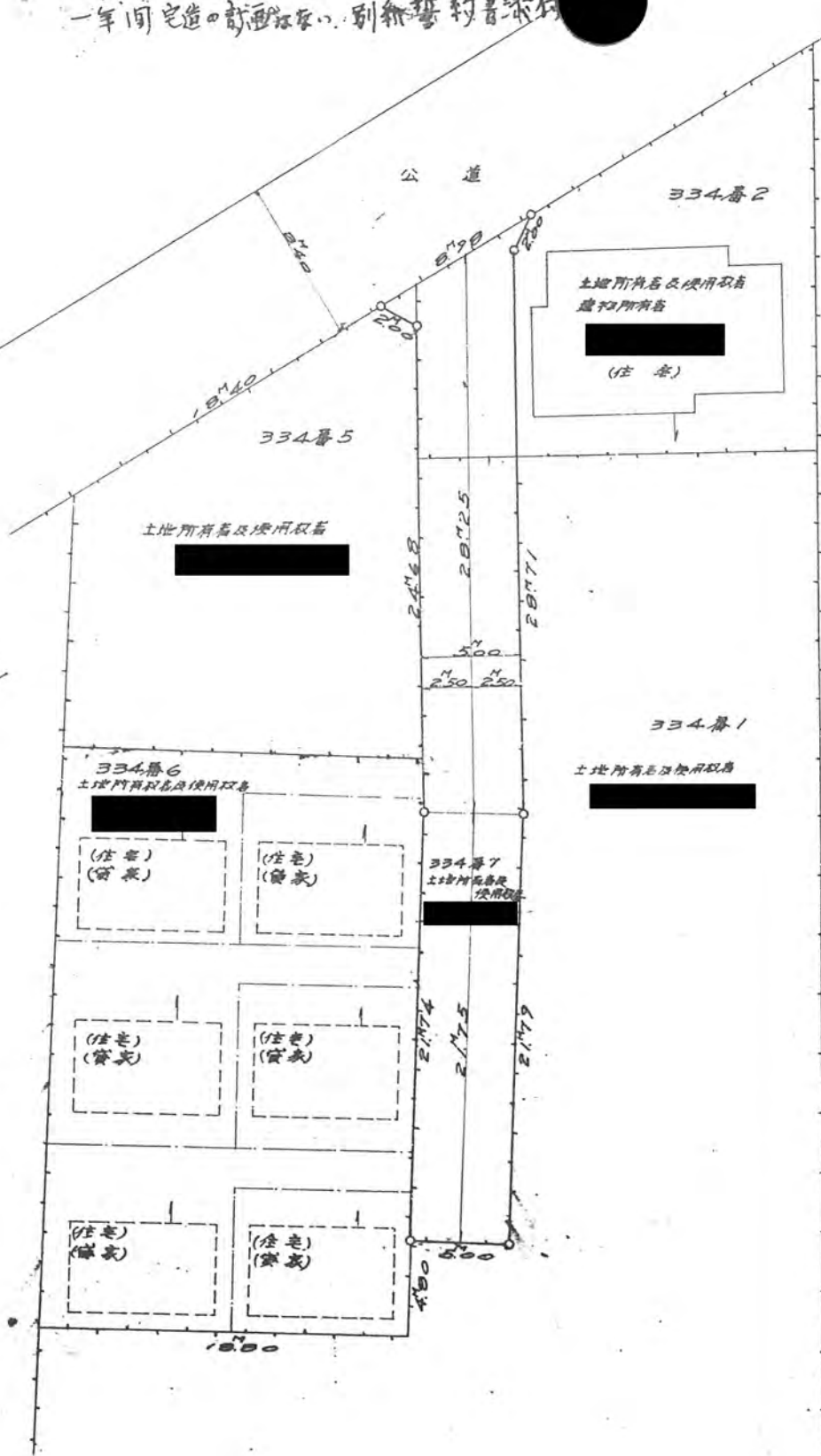
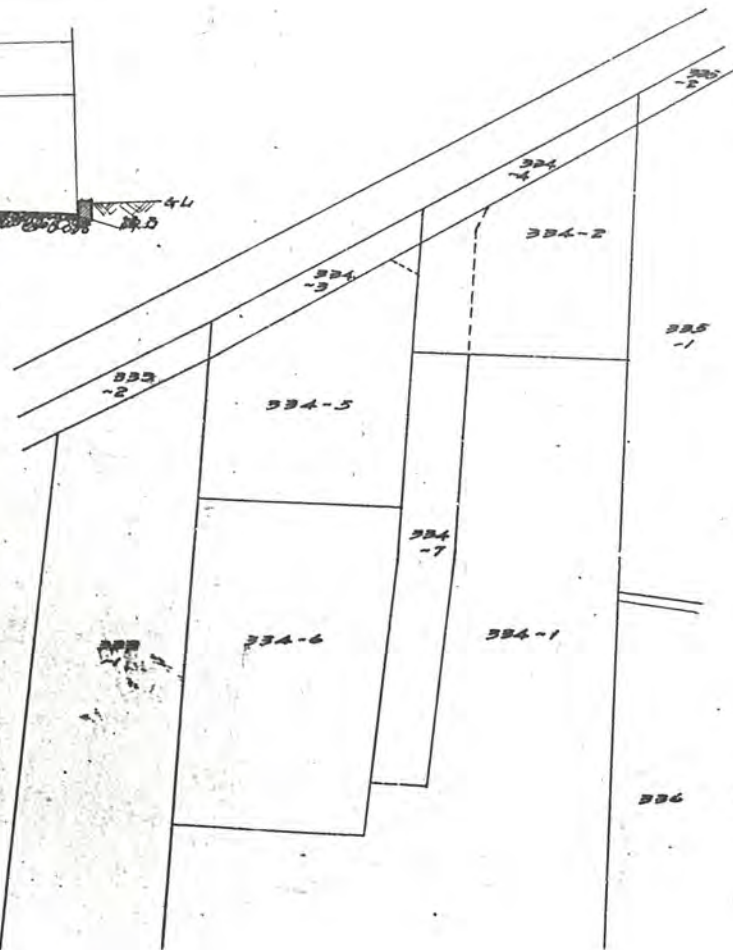
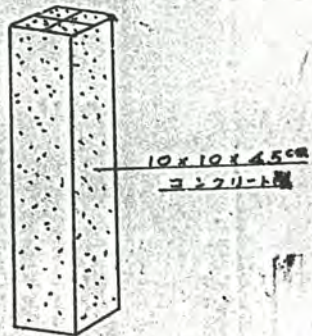
道路面積 252.43平方メートル

(注)昭和43年6月25日 農地転用許可済
沖6770号

334の1、334の5は今后
一年間宅造の計画はない。別紙誓約書添付



道路断面図 縮尺 1/50



43年8月15日第533号
幅員5.0m 延長50.0m

一部変更