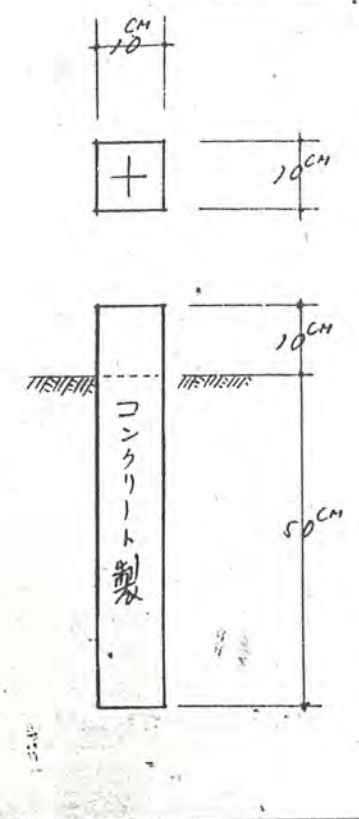


内界 東京都分 幅員 4.00 延長 36.81 幅員 5.00 延長 25.00 延計 61.81
 埼玉県分 幅員 4.00 延長 57.10 幅員 5.00 延長 22.45 延計 79.55

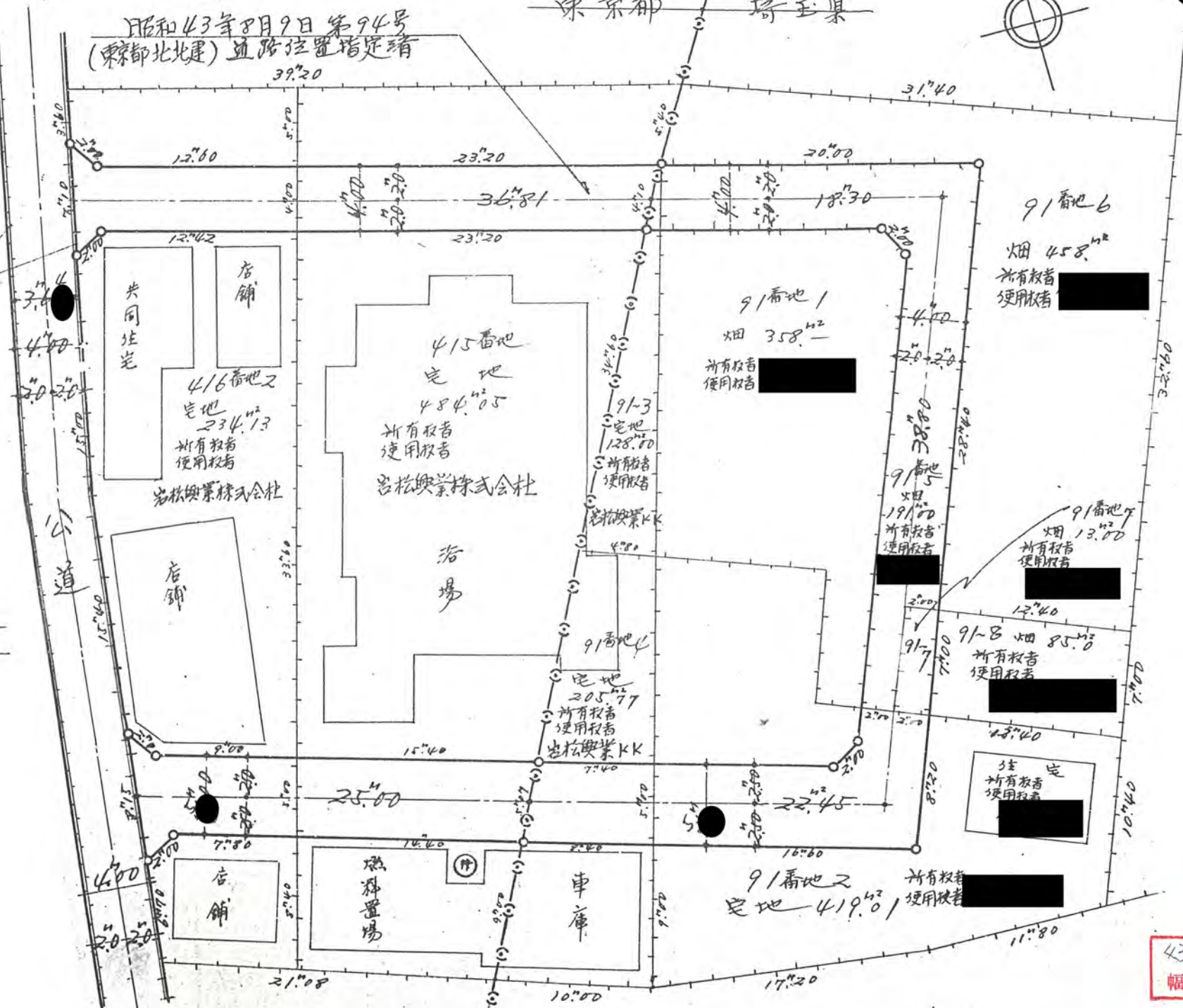
東京都 埼玉県

昭和43年8月9日 第94号
 (東京都北北建) 道路位置指定書

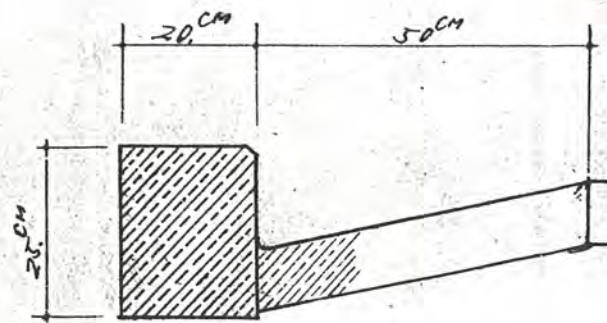
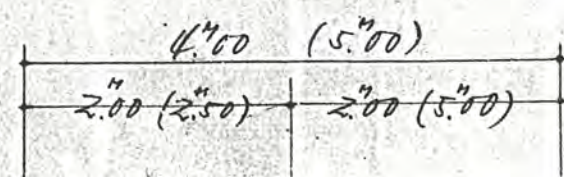


境界標詳細図

縮尺 1/10



東京都 埼玉県



43年8月16日 第540号
 幅員 4.00 延長 57.10
 5.00 22.45