

様式第8号

43 8/28 566

# 道路位置指定申請図

縮尺	地籍図	1:300
	付近見取図	
尺	構造図	1:40
	公図写	1:600

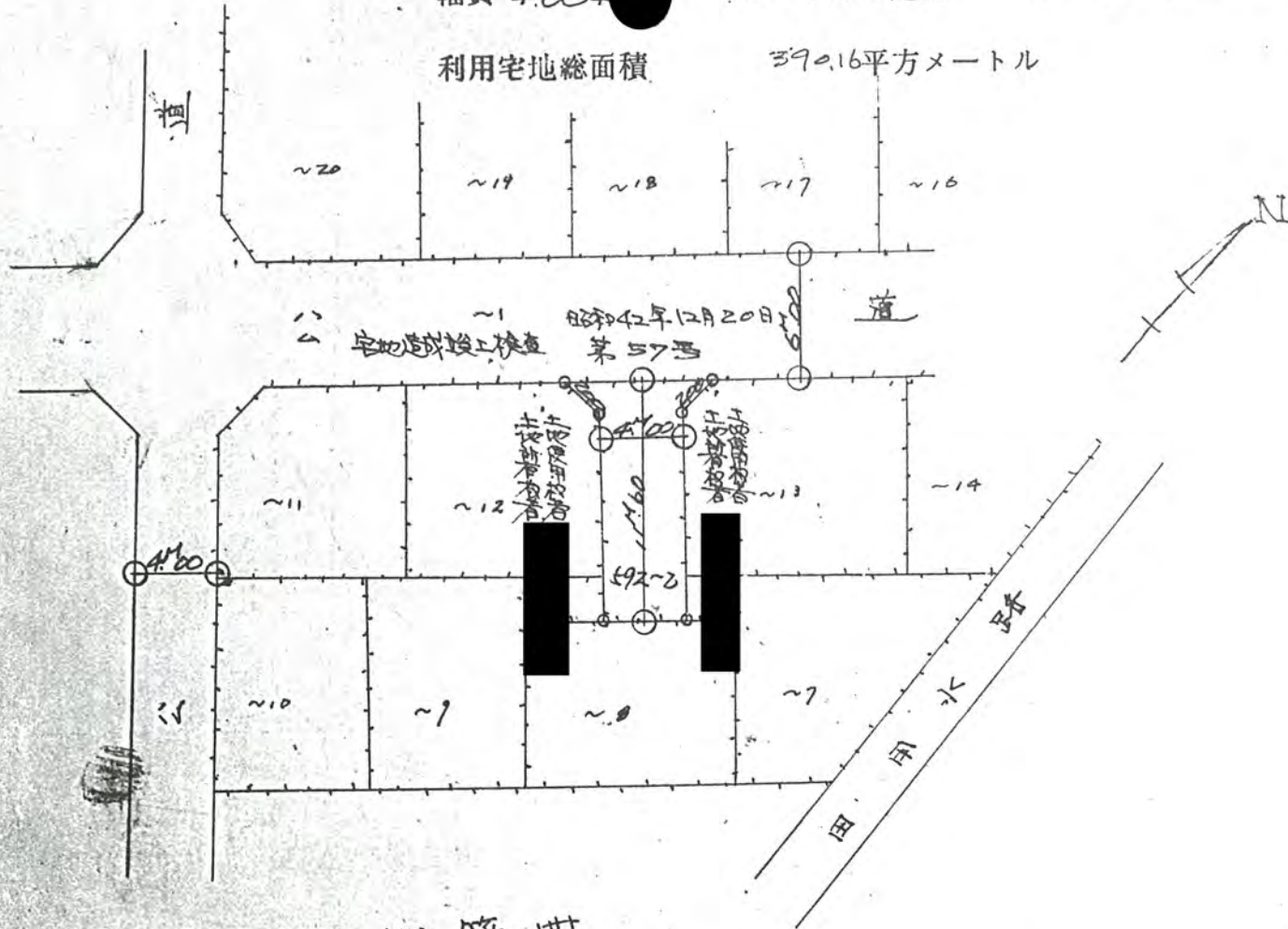
平方メートル

道路となる土地の地名地番 北足立郡新座町大字片山郷第592~2

幅員 4.00<sup>M</sup>メートル・延長 11.60<sup>M</sup>メートル・自動車回転広場

利用宅地総面積 390.16平方メートル

43年8月28日第566号  
幅員4.0m 延長11.6m



地籍図  
S=1:300

