

43 10/8 653

道路位置指定申請図

縮尺	地籍図	1/300
	付近見取図	
尺	構造図	1/50・1/20
	公園図	1/600

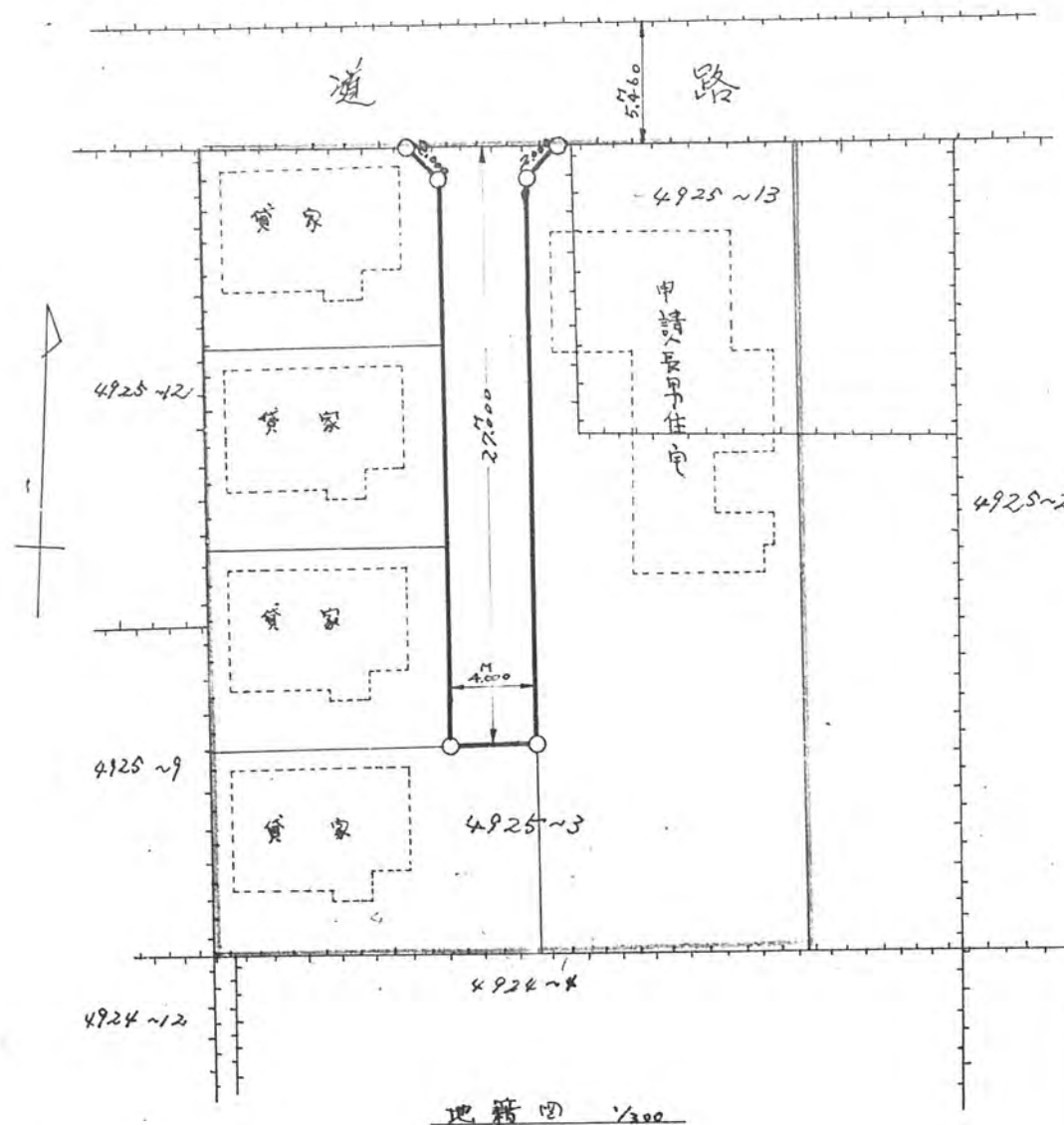
道路となる土地の地名地番 北足尾郡新座町大字片山字天沼4925番3

平方メートル

43年10月8日第653号
幅員4.0m 延長27.0m

幅員 4メートル・延長 27メートル・自動車回転広場

利用宅地総面積 972 平方メートル



地籍図 1/300

