

43/10/8

道路位置指定申請図

付近見取図	
構造図	300:1
尺	

道路となる土地の地名地番北足立郡新座町大字片山腰巻²⁵⁷³⁻¹番地₂₅₇₄

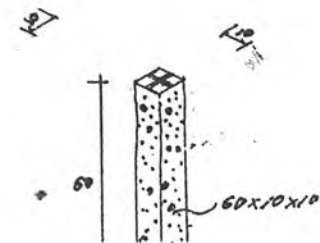
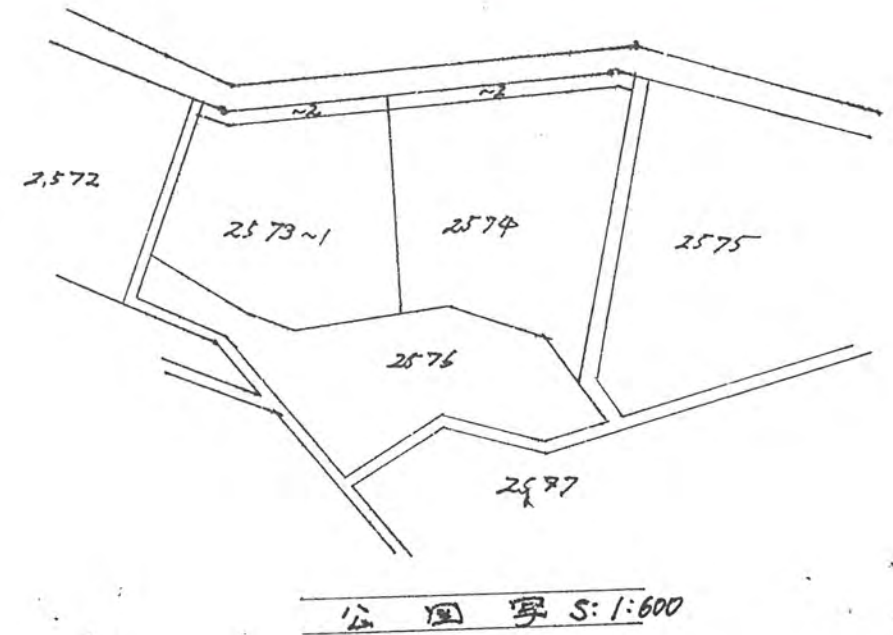
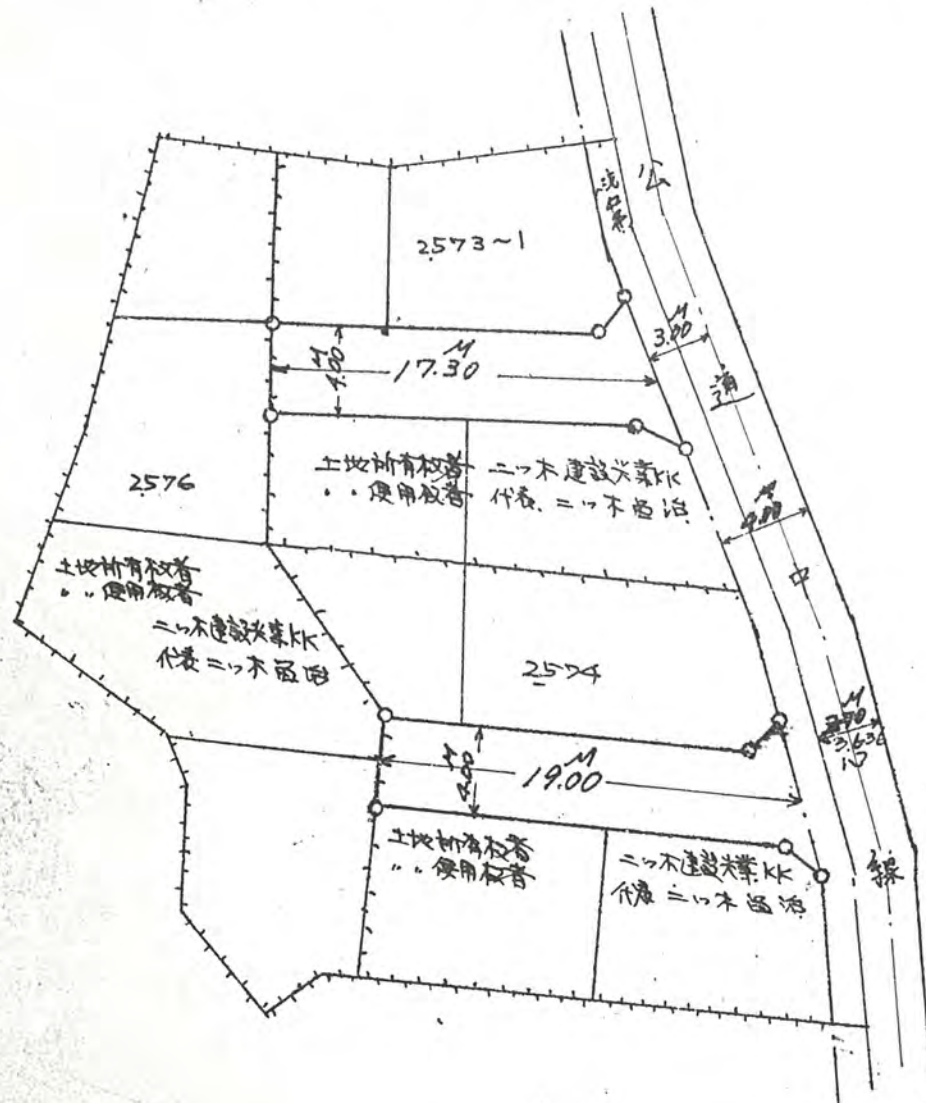
平方メートル

幅員 4.00メートル・延長 17.30

メートル・自動車回転広場

利用宅地総面積 995 平方メートル

43年10月8日第654号
 幅員 4.0 m 延長 17.30 m



15x20x90

エプソン 1297

15x20x90