

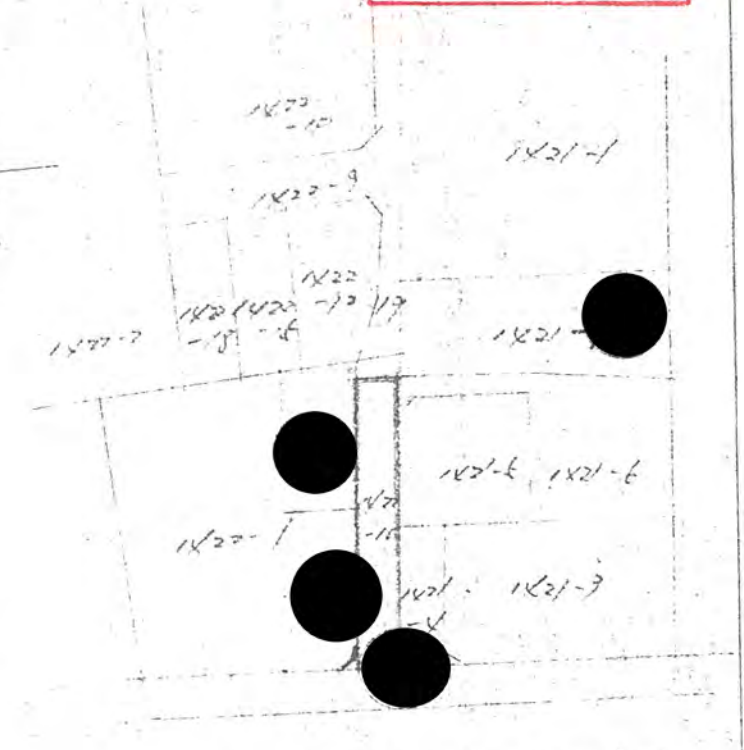
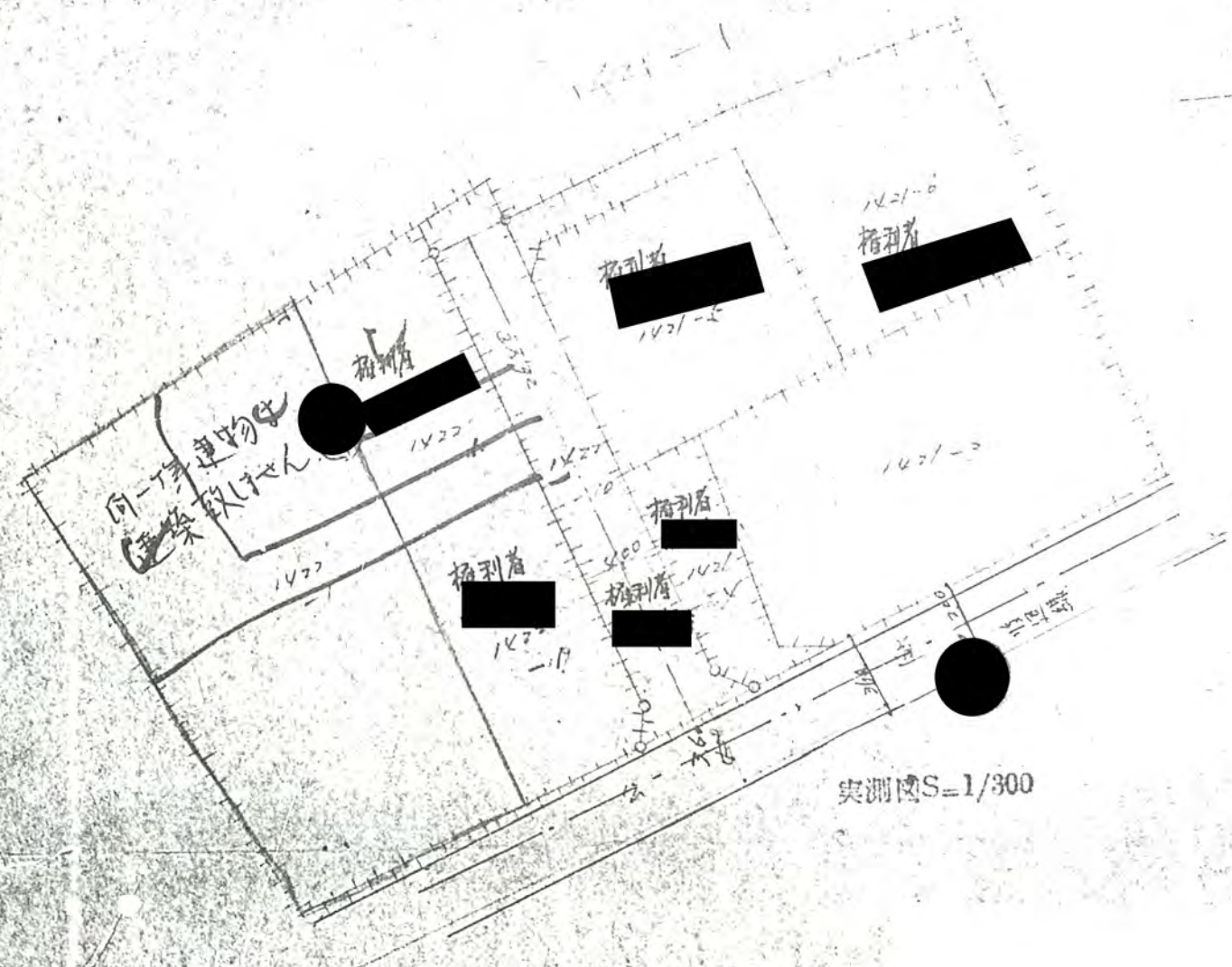
道路となる土地の地名地番 北定五郎新座町大宮野上字小田 1422-10

105.60 平方メートル

幅員 4.0メートル・延長 26.40メートル・自動車回転広場

利用宅地総面積 724 平方メートル

43年10月11日第.660号
幅員 4.0m 延長 26.4m



地形図(公区等) S=1/600

□ 申請地示す

実測図 S=1/300

