

道路位置指定申請図

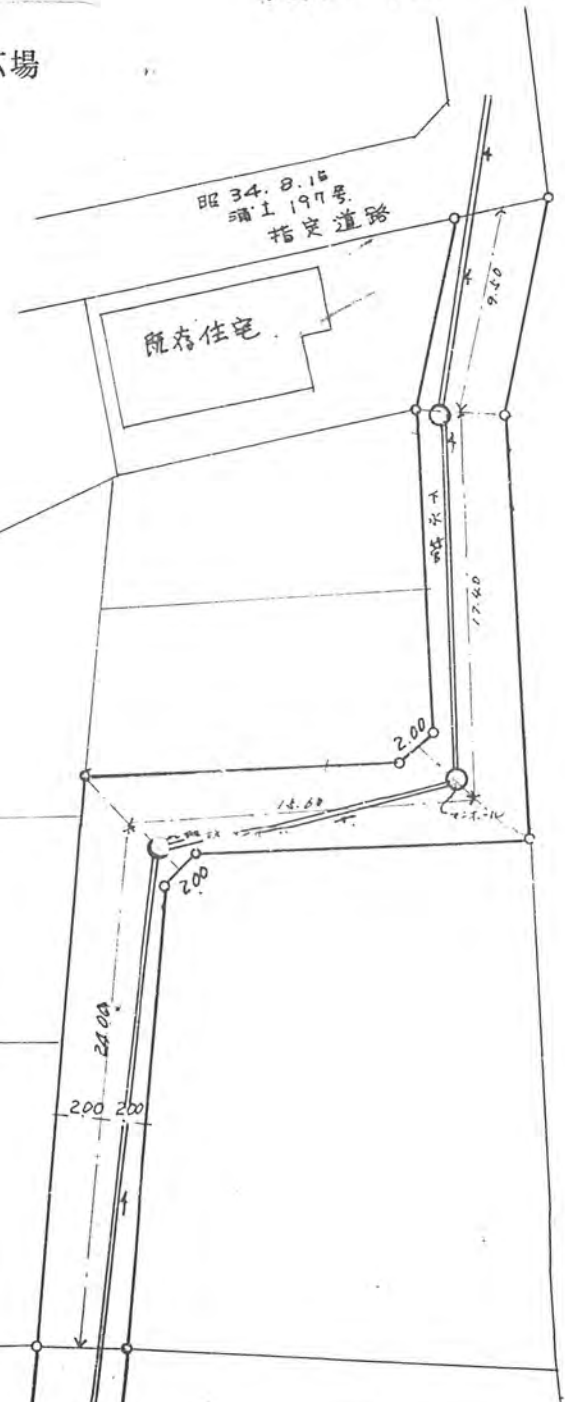
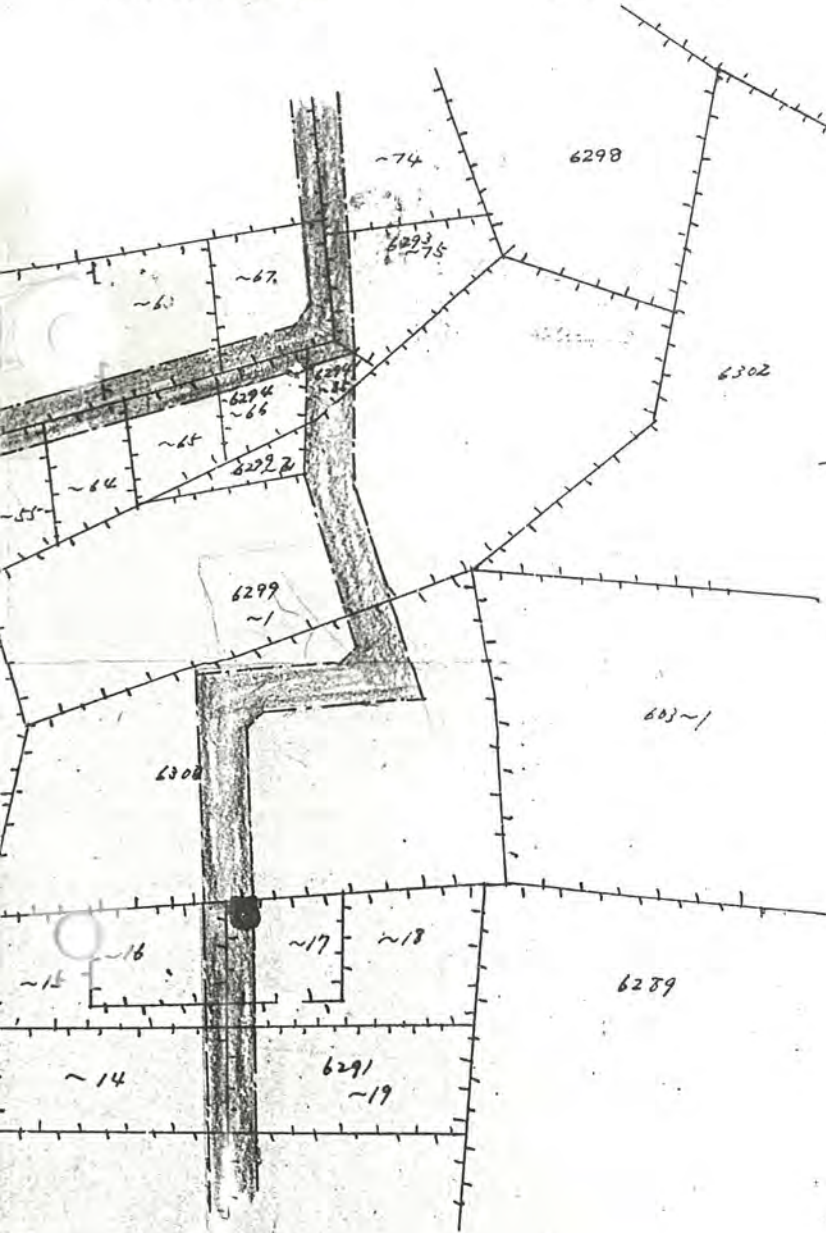
尺	構造図
---	-----

道路となる土地の地名地番 北足立郡新庄町大字片山字西の原 6294~85
6299-1
6300

平方メートル

幅員 4.00メートル・延長 66.50メートル・自動車回転広場

利用宅地総面積 平方メートル

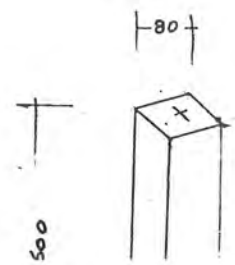


43年11月12日第734号
幅員4.0m 延長66.5m

公園の専し1/600



$$S = \frac{1}{300}$$



昭和三年二月十六日
三才三三号 指定道路