

43 11/12 736

道路位置指定申請図

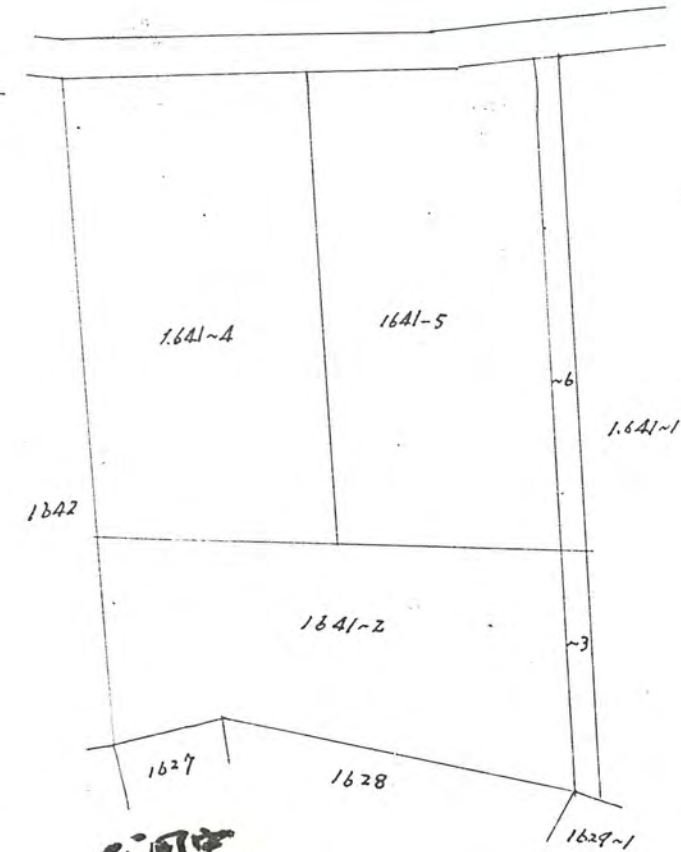
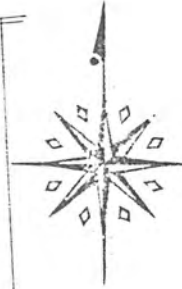
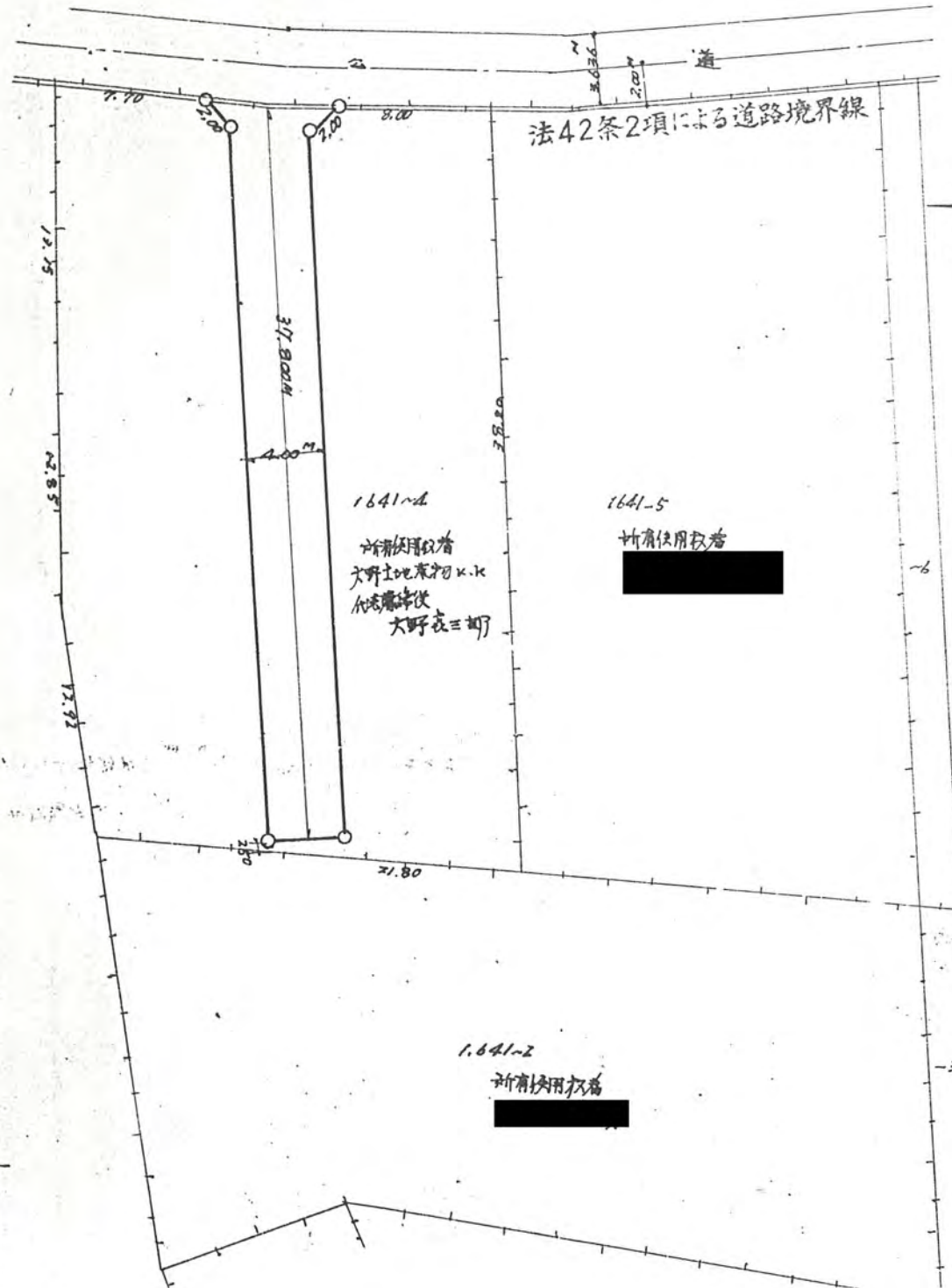
道路となる土地の地名地番 **北五郡新座町大字影山字根通1.641.04**

幅員 **4.00** メートル ・ 延長 **37.80** メートル ・ 自動車廻転広場

平方メートル

縮尺	地籍図	1:700
	付近見取図	
尺	構造図	1:50
	公図字	1:600

43年11月12日第736号
幅員4.0m 延長37.8m



公園字

東京都練馬区豊玉北6丁目14番地
川壽測量内影山建築設計事務所
土地家屋調査士 影山一敏

