

道路位置指定申請図

道路となる土地の地名地番 北足立郡新空町大字和田字東上原 1457

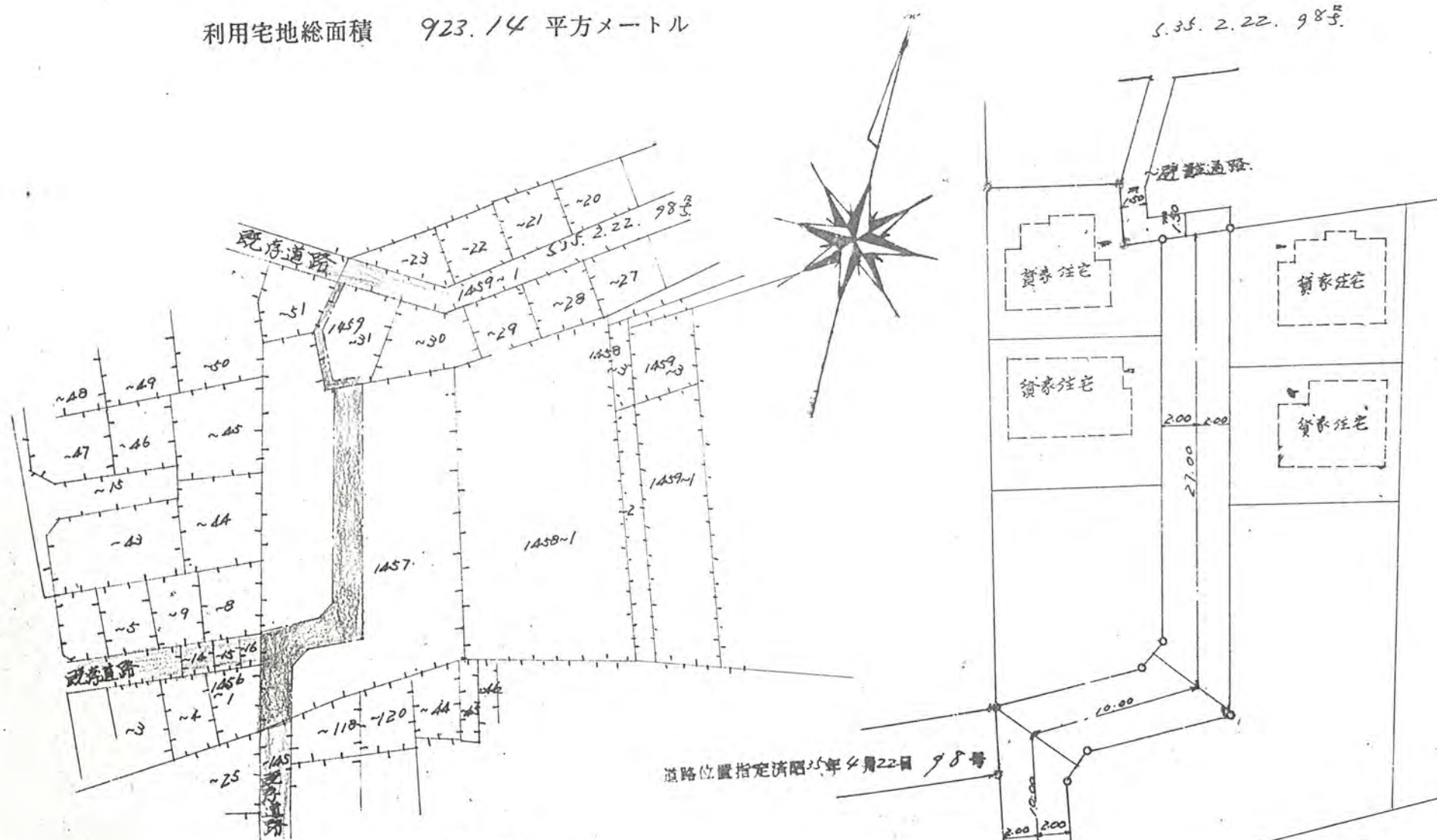
幅員 4.00 メートル・延長 47.00メートル・自動車回転広場

利用宅地総面積 923.14 平方メートル

構造図	
尺	

平方メートル

43年 12月 4日 第 799号
幅員 4.0m 延長 47.0m

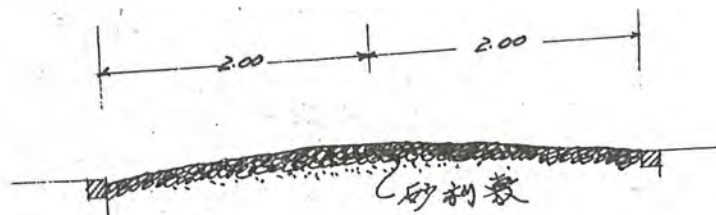
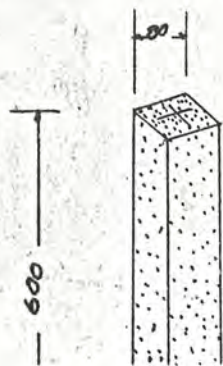


道路位置指定済昭35年4月22日 98号

公図の写し1/600

$$S = \frac{1}{300}$$

道路位置指定済昭 年 月 日 号



北面図