

43 12/9 813
 道路位置指定申請図

縮尺	地籍図	1/300
	付近見取図	1/
	構造図	1/10.50
	公図写	1/600

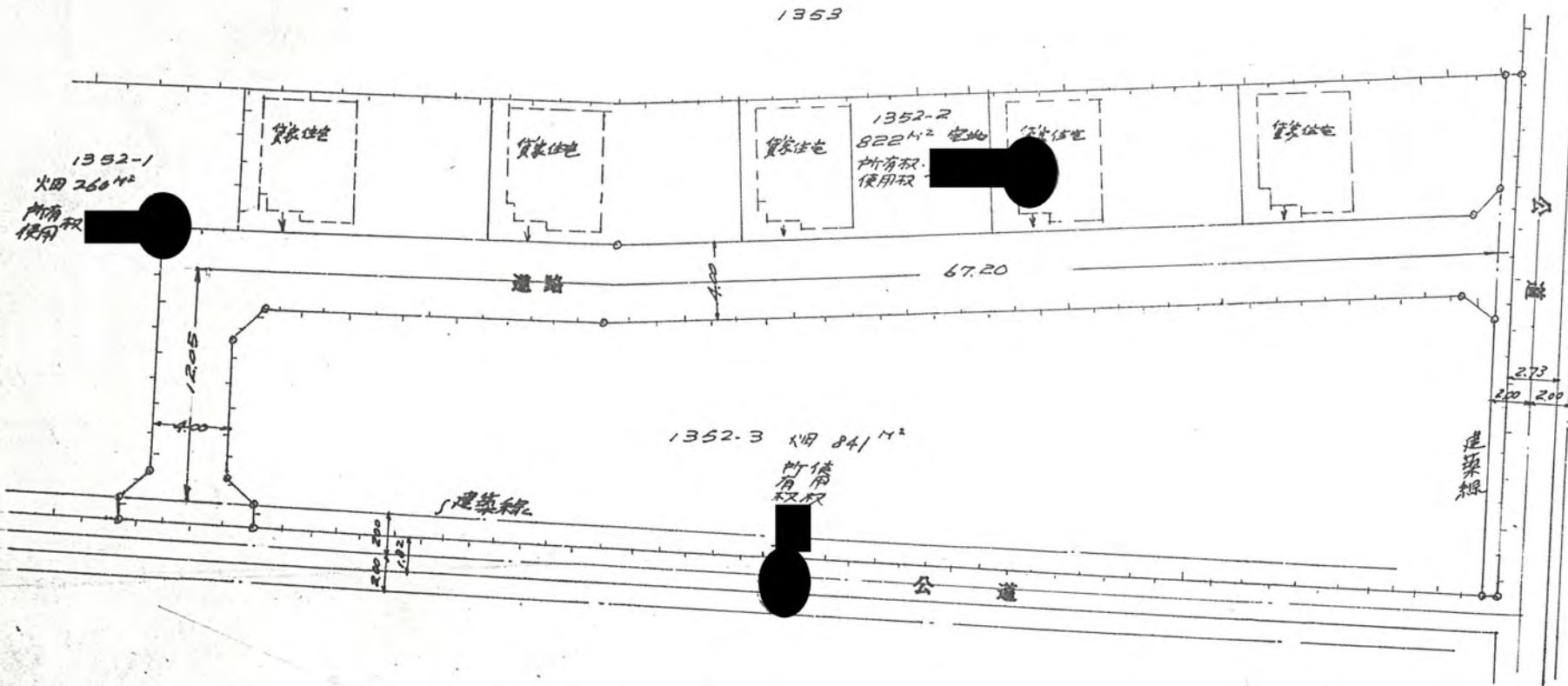
道路となる土地の地名地番 北足立郡新座町大字野火止字石神 1352-2

幅員 4.00メートル・延長 79.25メートル・自動車回転広場

平方メートル

利用宅地総面積 822 平方メートル

43年12月9日第813号
 幅員4.0m 延長79.25m



地籍図 1/300

