

43 12/10 815
道路位置指定申請図

道路となる土地の地名地番 北足立郡新座町大字片山字 5985-3

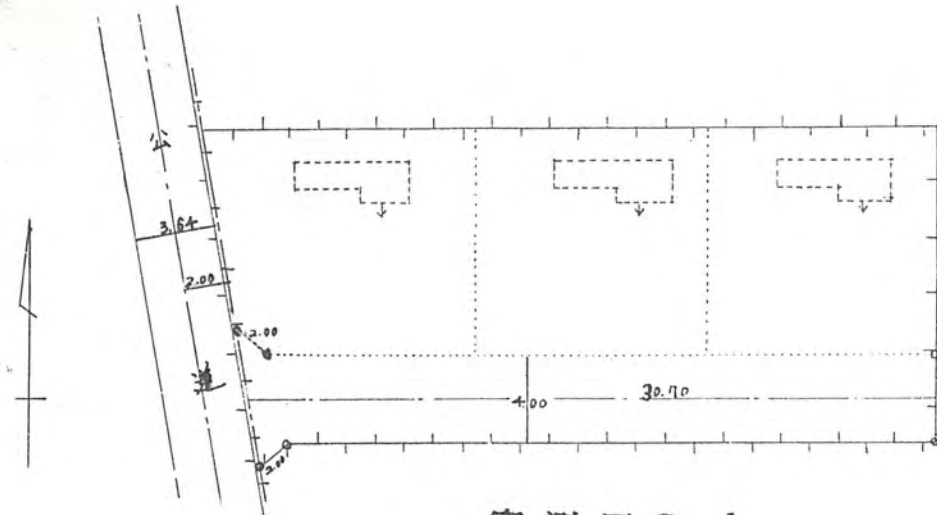
幅員 4メートル・延長 30.70メートル・自動車回転広場

利用宅地総面積 平方メートル

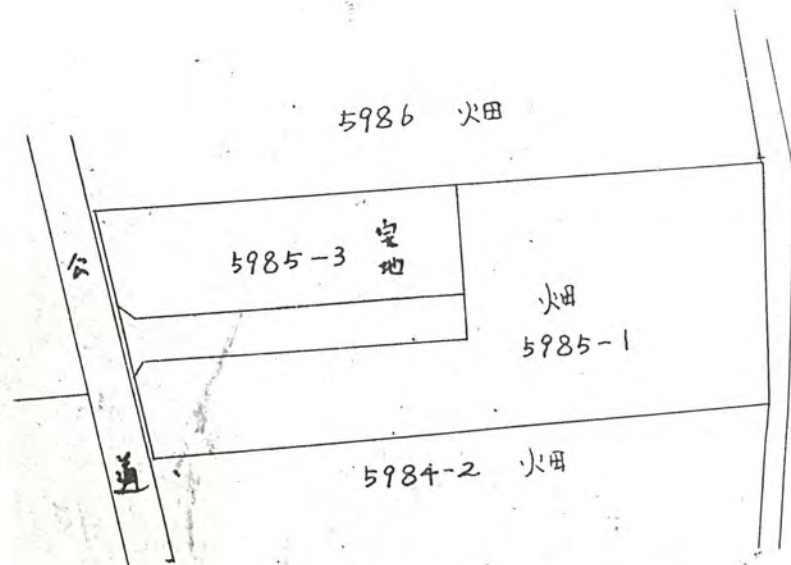
縮尺	地籍図	$\frac{1}{600}$
	付近見取図	
	構造図	$\frac{1}{300}$

平方メートル

43年12月10日第 815号
 幅員 4.0 m 延長 30.7 m



実測図 S $\frac{1}{300}$



公 図 S $\frac{1}{600}$