

43 12/13 840

# 道路位置指定申請図

縮尺	地籍図	1/300
	付近見取図	✓
尺	構造図	1/10 1/5
	公図号	1600

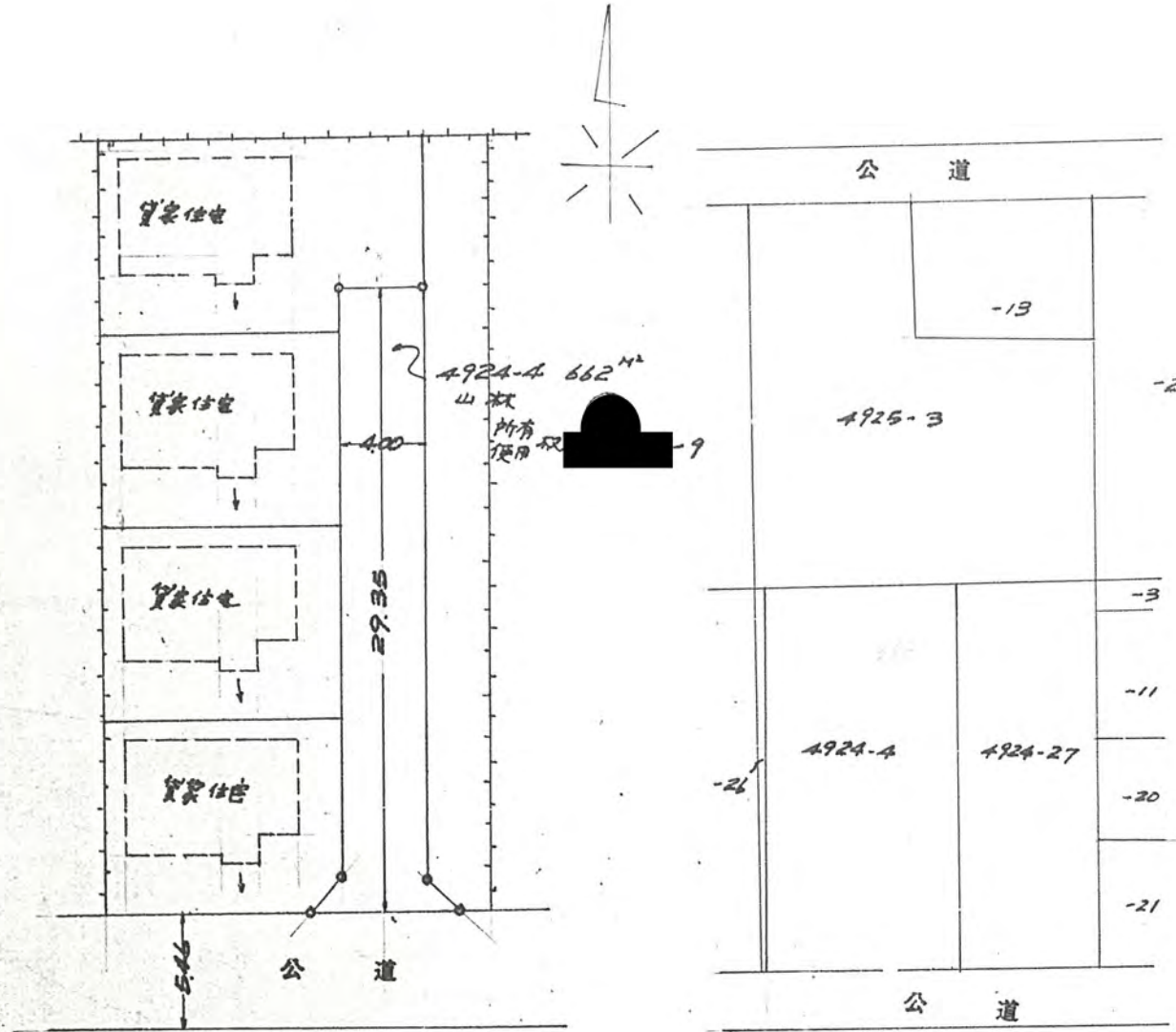
道路となる土地の地名地番 北足立郡 新座町大字片山字天沼 4924-4

平方メートル

幅員 4.00メートル・延長 29.35メートル・自動車回転広場

利用宅地総面積 662平方メートル

43年12月13日第840号  
幅員4.0m 延長29.35m



地籍図 1/300

公図号 1600

