

道路位置指定申請図

尺	構道図	1:40
	公図号	1:600

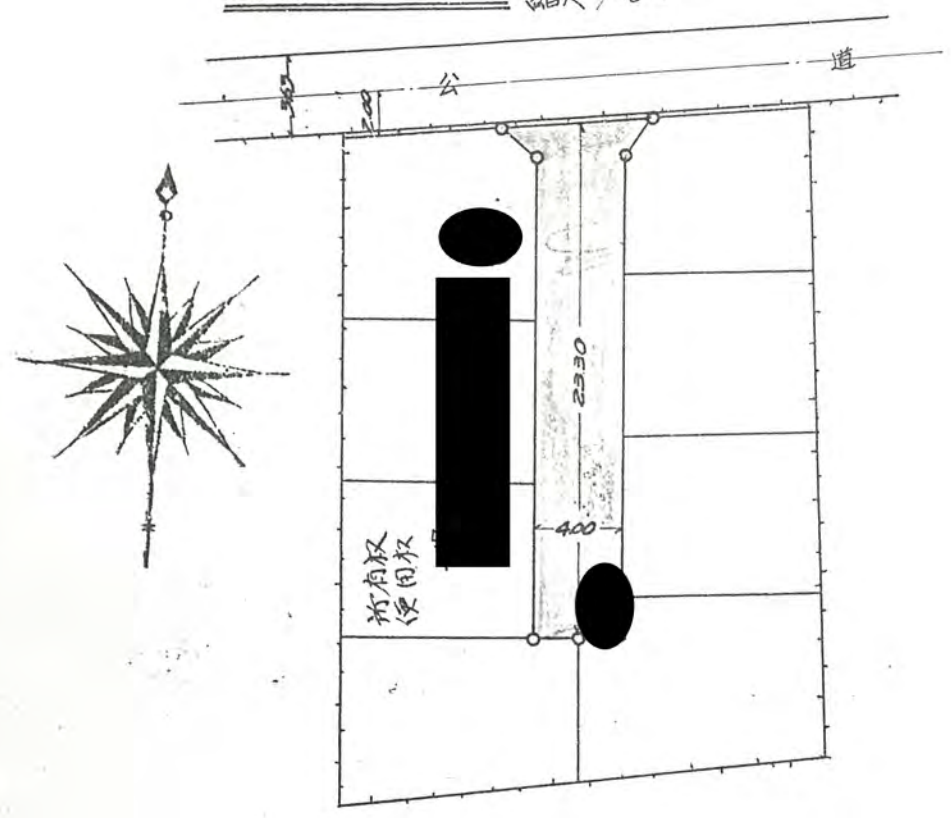
道路となる土地の地名地番 北足立郡新座町大字光山字根通1580番地

平方メートル

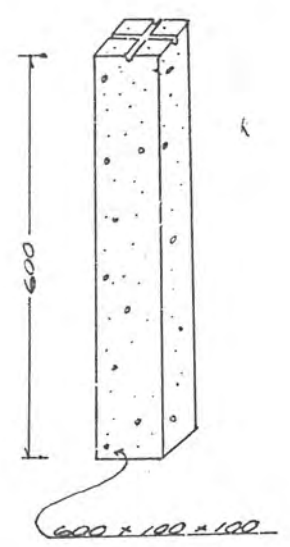
幅員 4.0 メートル・延長 23.30 メートル・自動車回転広場

利用宅地総面積 630 平方メートル

計画図 縮尺 1:300



標石図 縮尺 1:10



44年1月7日第2号
幅員4.0m 延長23.3m

