

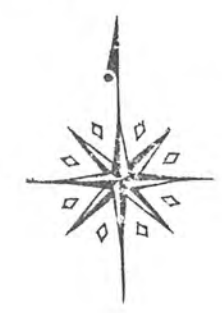
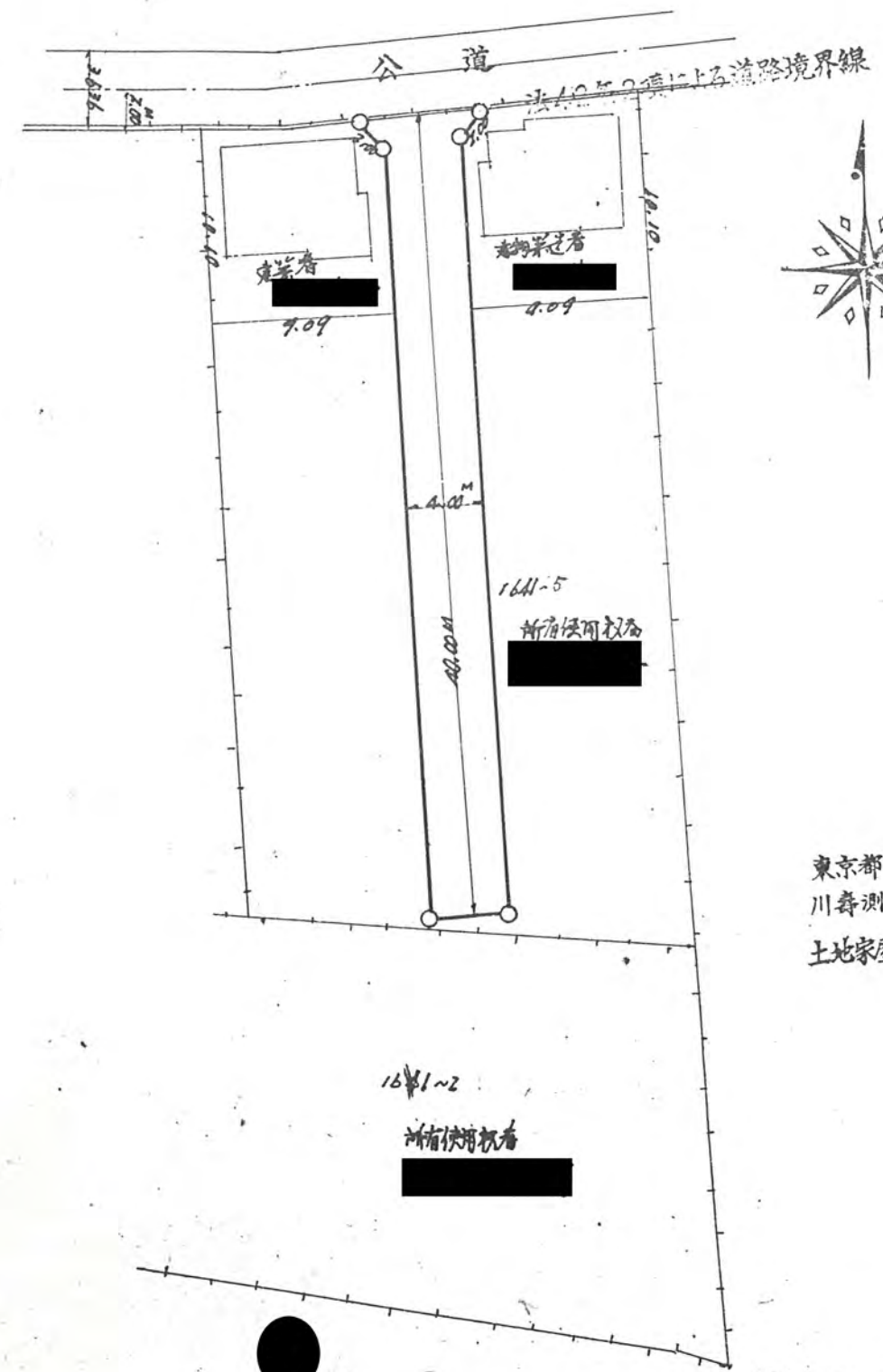
道路となる土地の地名地番 **生野五郎新座町大字山字根通 1641-5**

尺 公 図 号 1:600

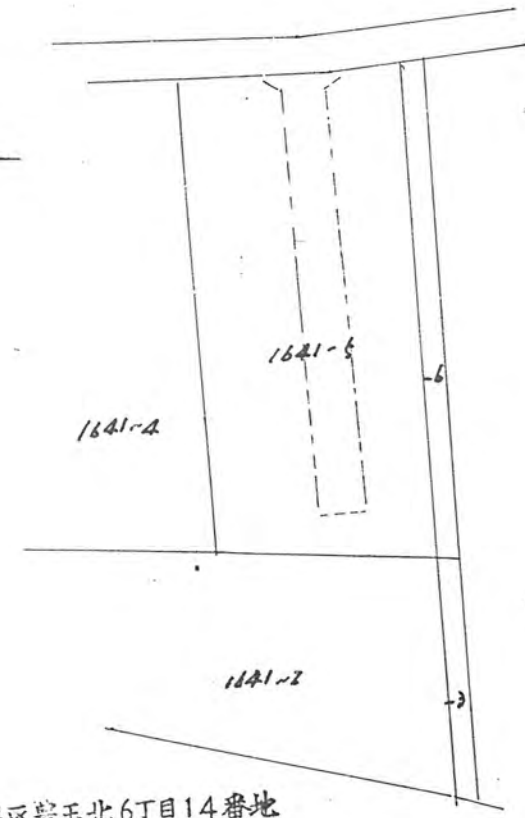
幅員 **4.00**メートル ・ 延長 **40.00**メートル ・ 自動車廻転広場

平方メートル

44年1月21日第50号
幅員4.0m 延長40.0m



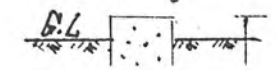
公 図 号



東京都練馬区豊玉北6丁目14番地
川壽測量内影山建築設計事務所
土地家屋調査士 影山一敏



標 示 杭



道路断面