

44-12/25-1000

# 道路位置指定申請図

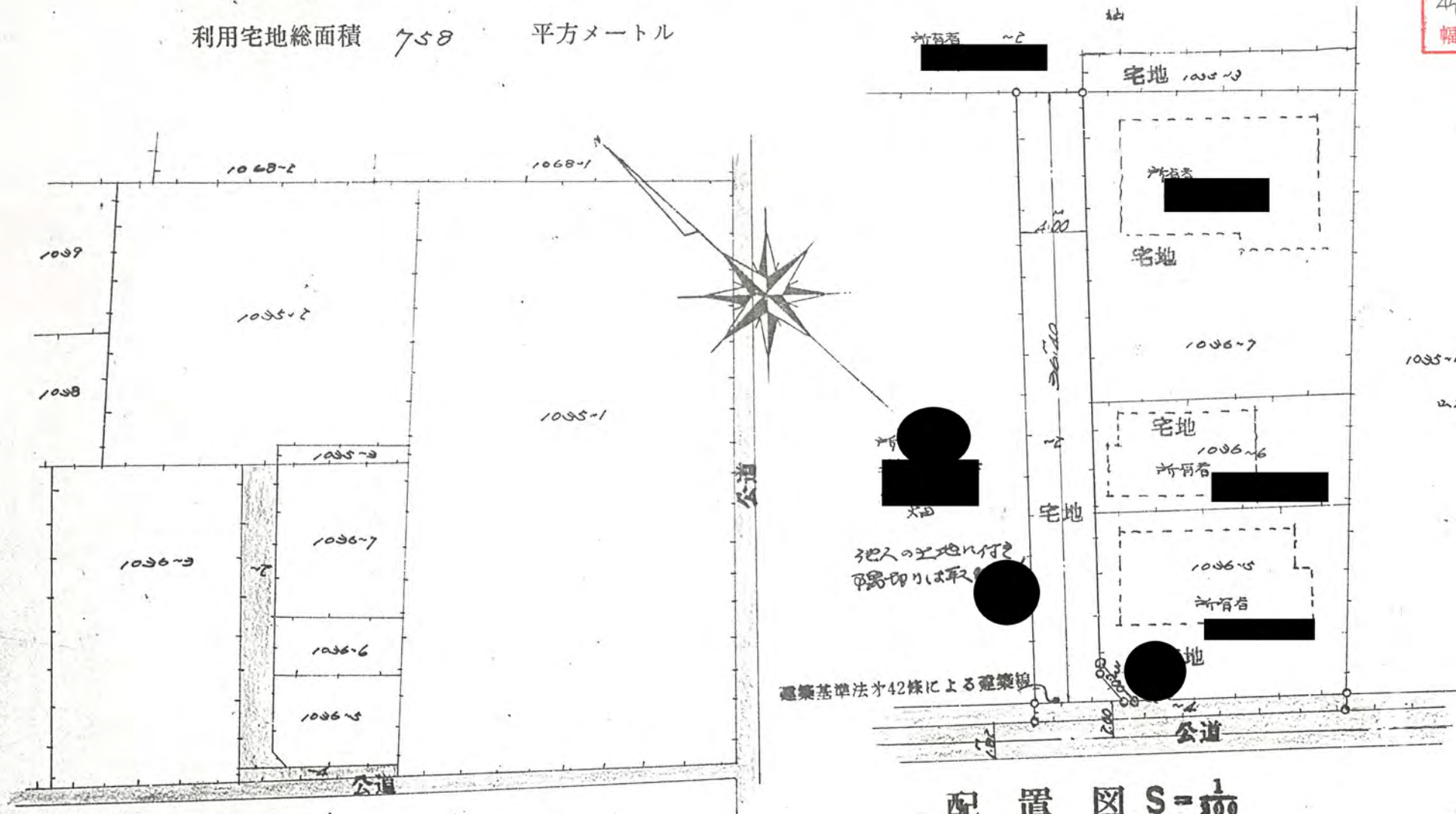
縮尺	地籍図	
	付近見取図	
	構造図	

道路となる土地の地名地番 北足立郡新空町大字西堀字下宿河前 1036-2 164平方メートル  
1036-4

幅員 4.00メートル・延長 36.40メートル・自動車回転広場

利用宅地総面積 758 平方メートル

44年12月25日第1000号  
幅員4.0m 延長36.4m



公図の写し1:600

配置図 S=1/100

