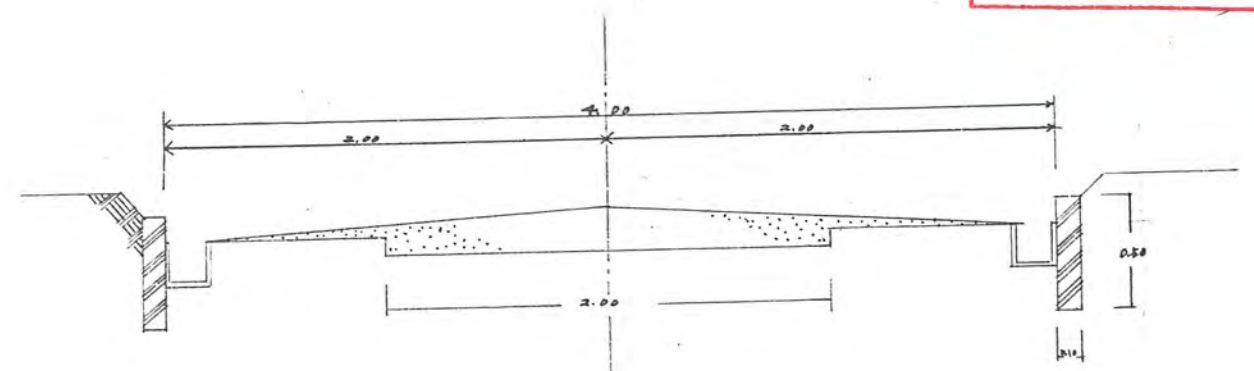
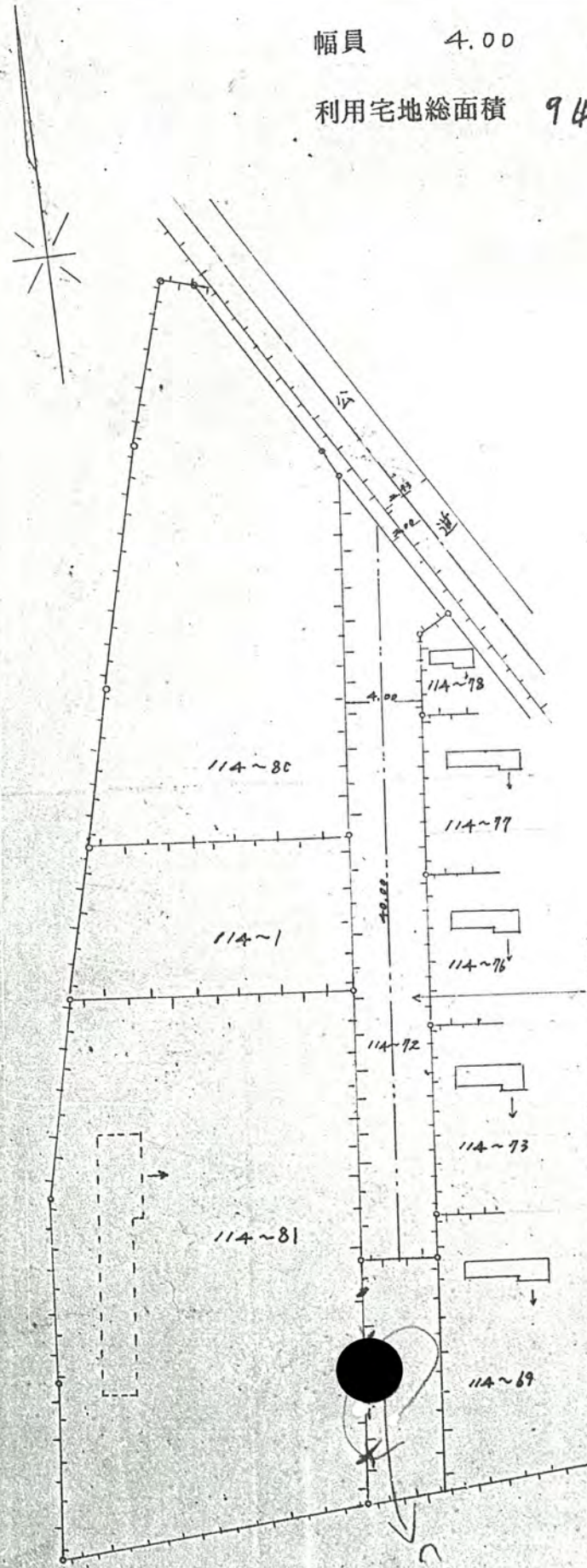


幅員 4.00 メートル・延長 40.00 メートル・自動車回転広場

平方メートル

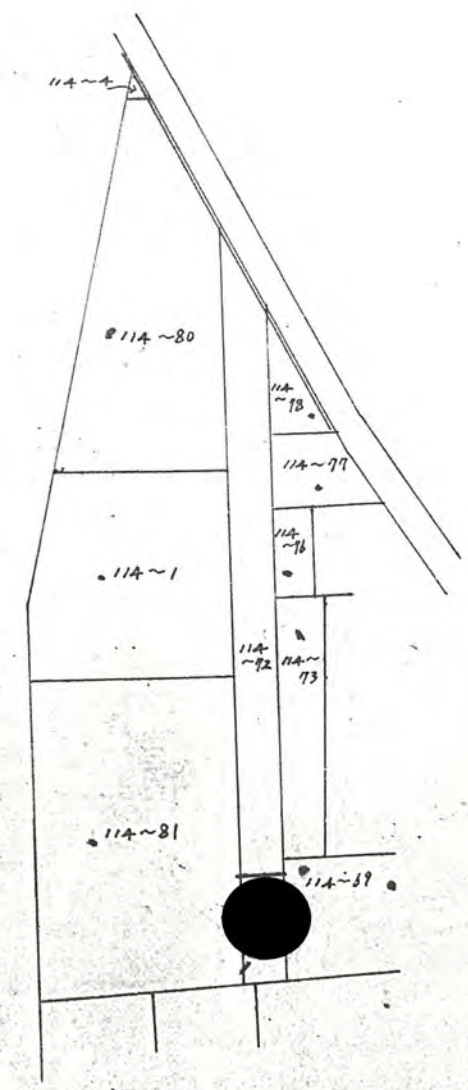
利用宅地総面積 942.3530平方メートル

44年2月28日第145号
幅員4.0m 延長40.0m



断面図 S $\frac{1}{30}$

昭和四十二年八月八日測量第二八八号許可済



実測図 S $\frac{1}{30}$