

道路位置相定中明図

道路断面図 1/40

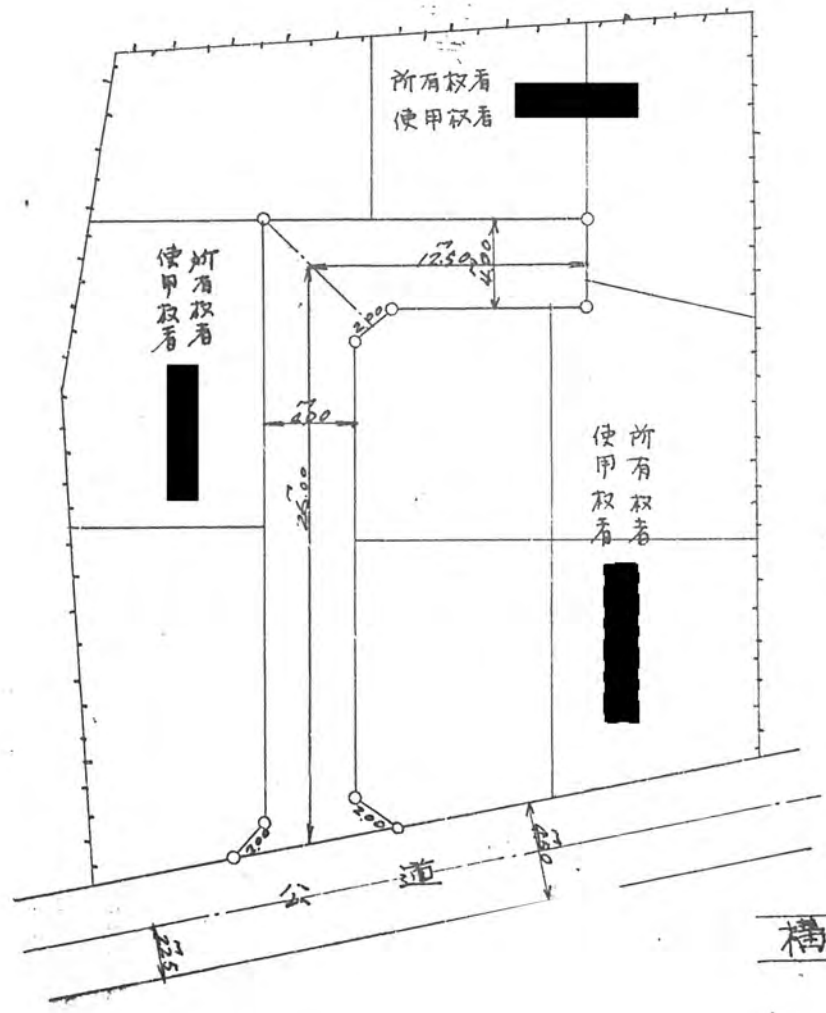
道路となる土地の地名地番 埼玉縣北足立郡新座町大字片山字丸山 1264~1.

平方メートル

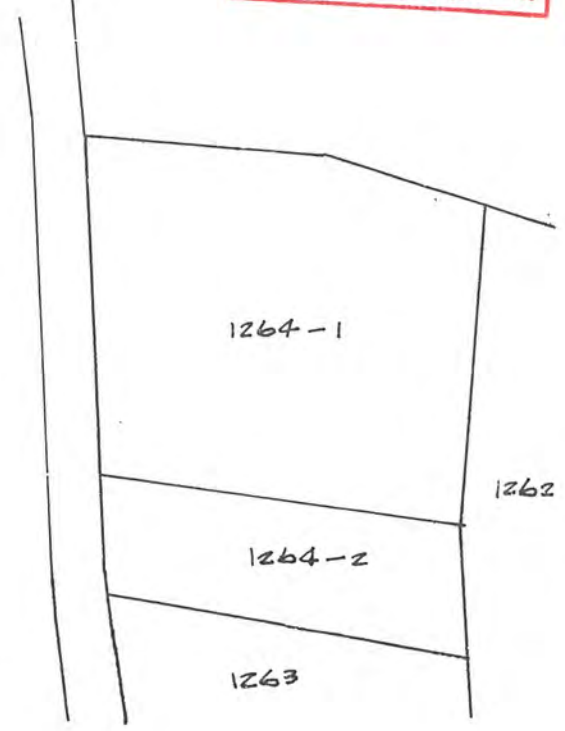
幅員 4.00 メートル・延長 38.50 メートル・自動車回転広場

44年3月18日第188号
幅員4.0m 延長38.5m

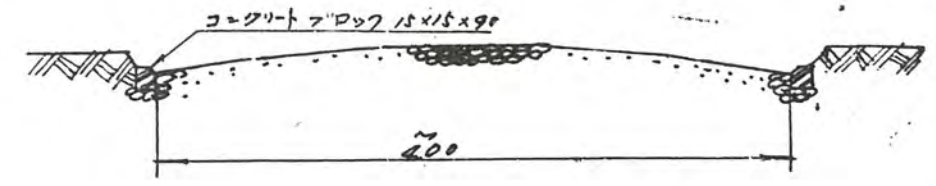
利用宅地総面積 ~~94.44~~^{96.00} 平方メートル



構造図 S1/300



公道、字 S1/600



道路断面図 S1/40

