

# 道路位置指定申請図

道路となる土地の地名地番 北足立郡新座町大字片山字浅間下 282~9

幅員 4.00 メートル・延長 35.10 メートル・自動車回転広場

利用宅地総面積 935.00 平方メートル

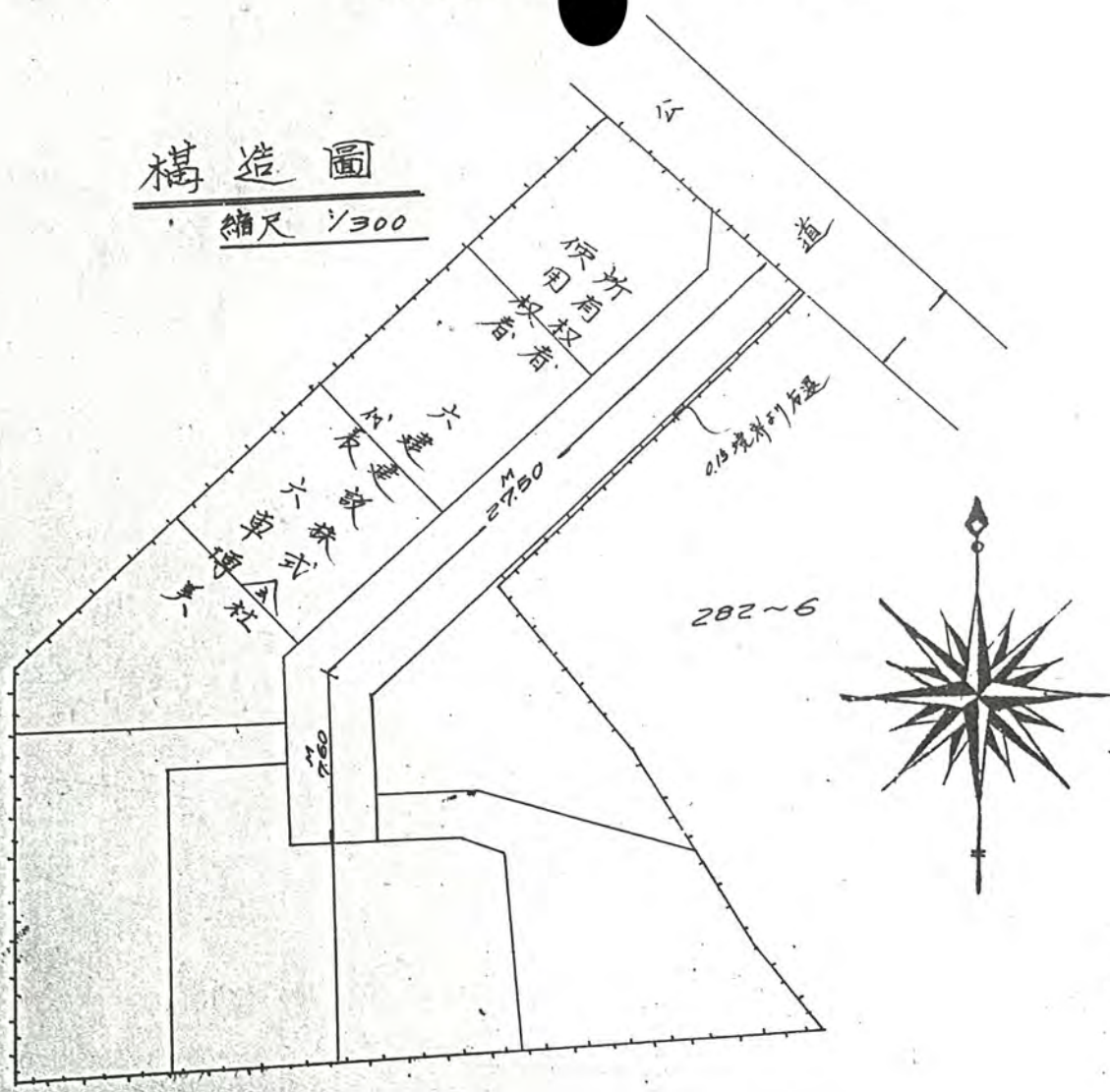
構造図	1/300
道路断面図	1/40

平方メートル

44年4月15日第271号  
幅員4.0m 延長35.1m

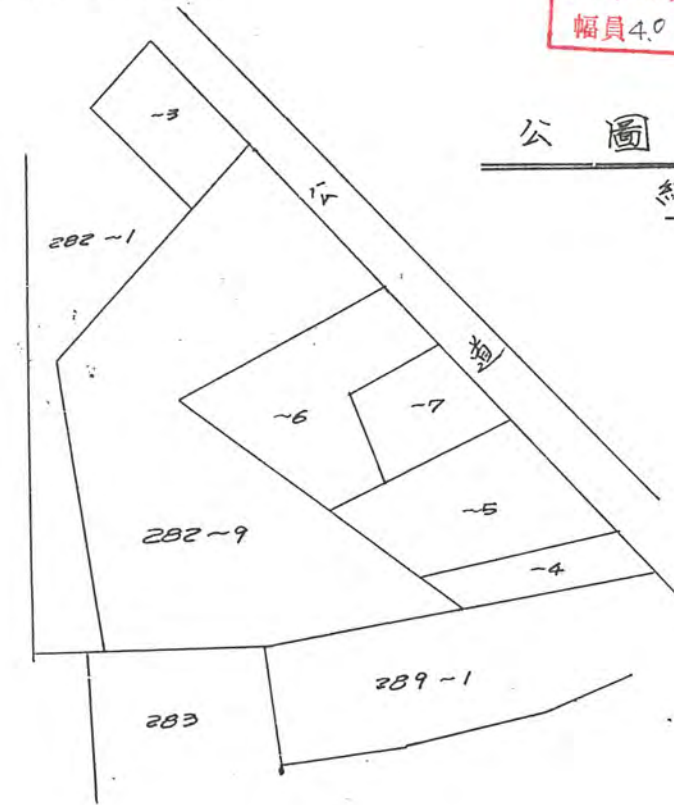
### 構造図

縮尺 1/300



### 公圖字

縮尺 1/600



### 道路断面図

縮尺 1/40

