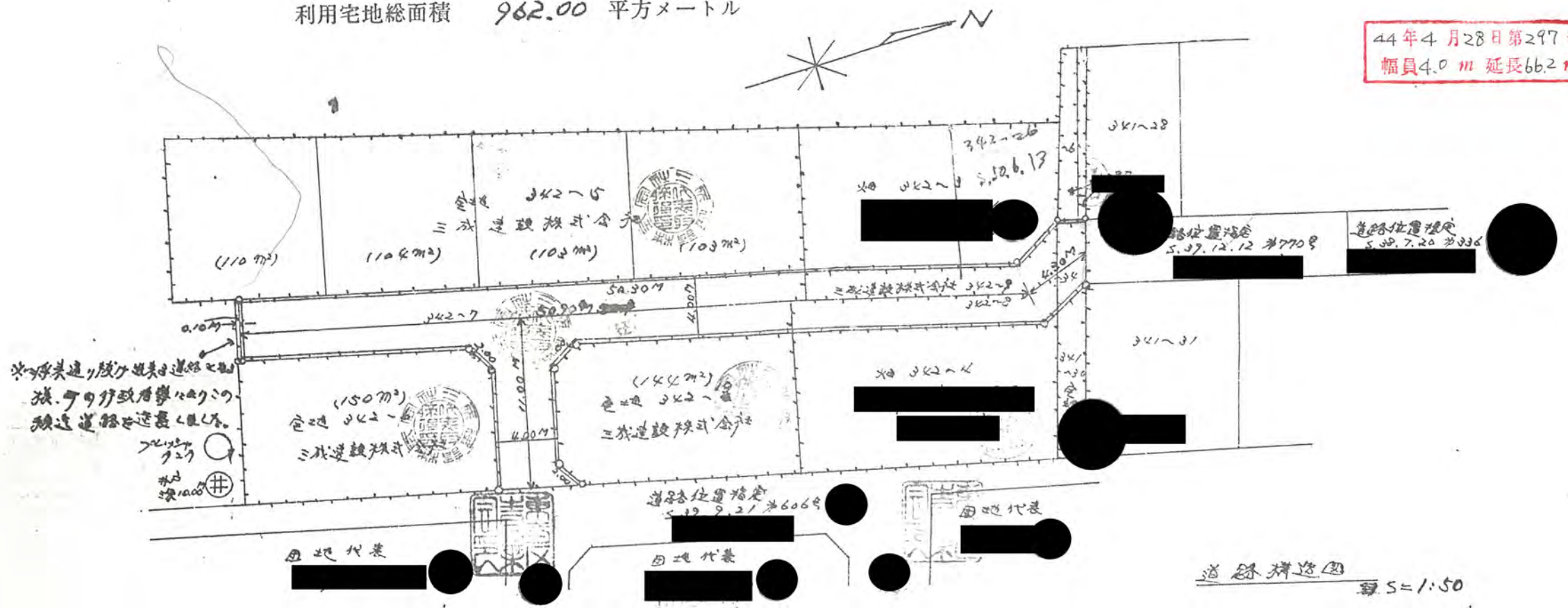


幅員 4.00メートル・延長 66.20メートル・自動車回転広場

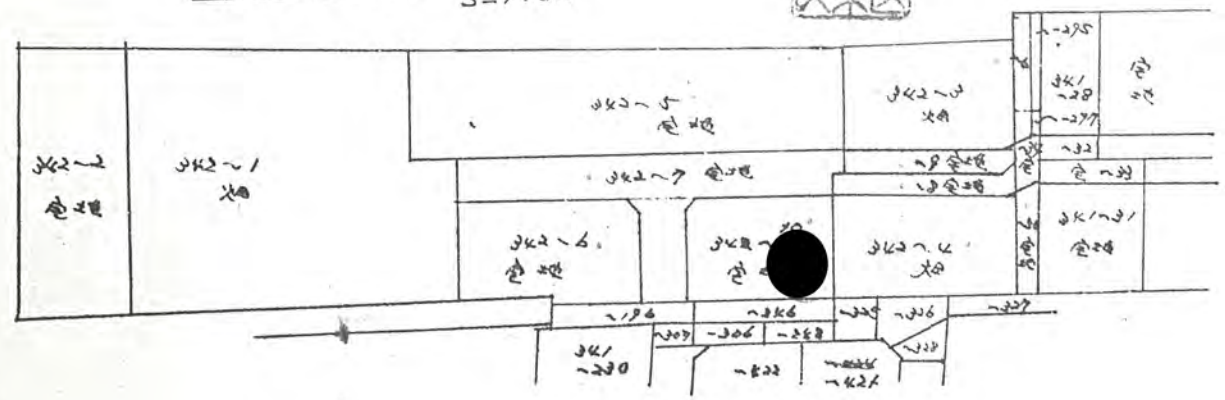
利用宅地総面積 962.00 平方メートル

44年4月28日第297号
幅員4.0m 延長66.2m

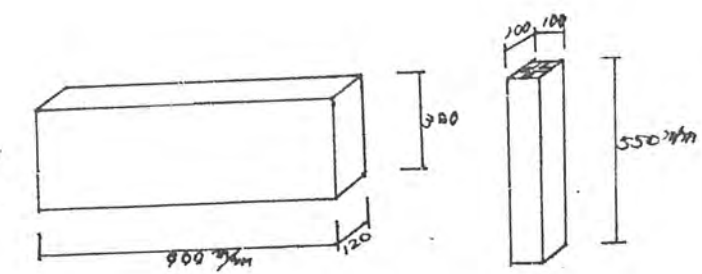
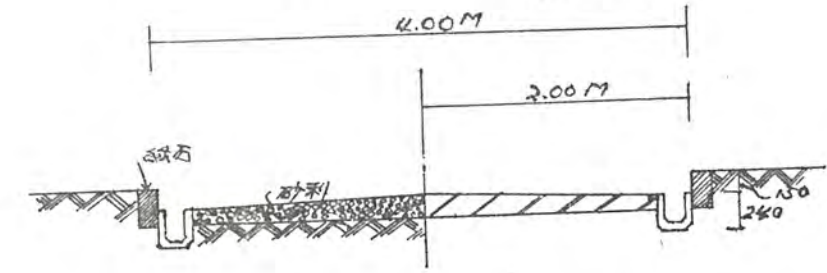


※浮き道、段々進入道路を
 狭く行政庁舎の
 積込道路を延長し、
 水
 100

公園の図 (縮尺) S=1:600



道路構造図 縮尺 S=1:50



砕石

塊石