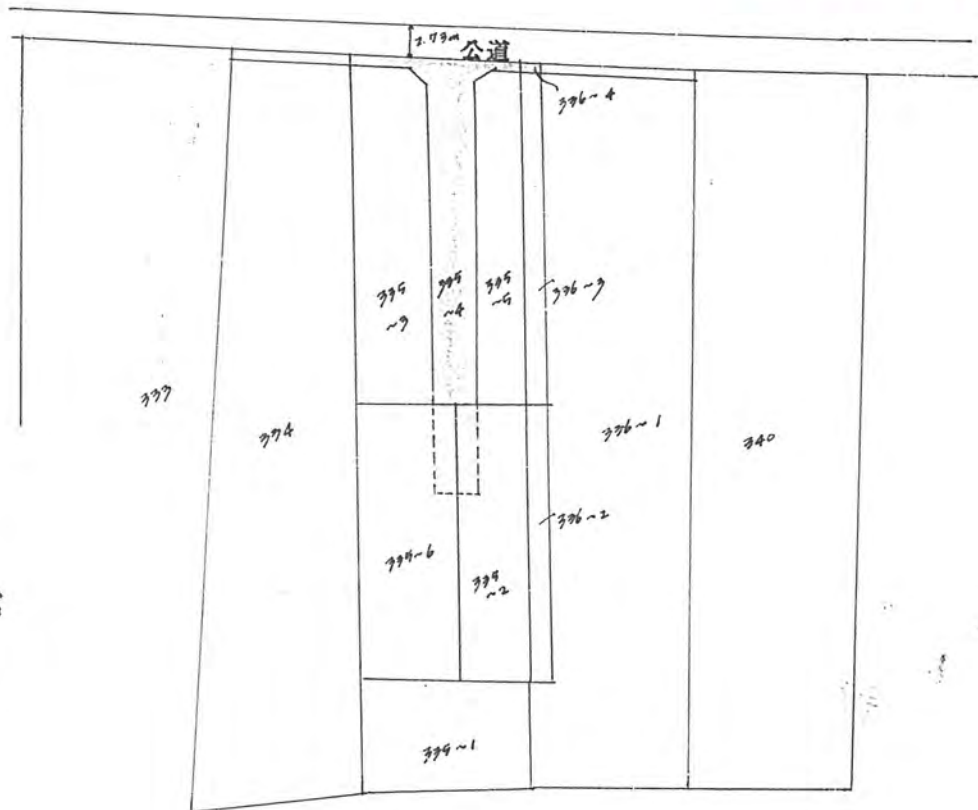
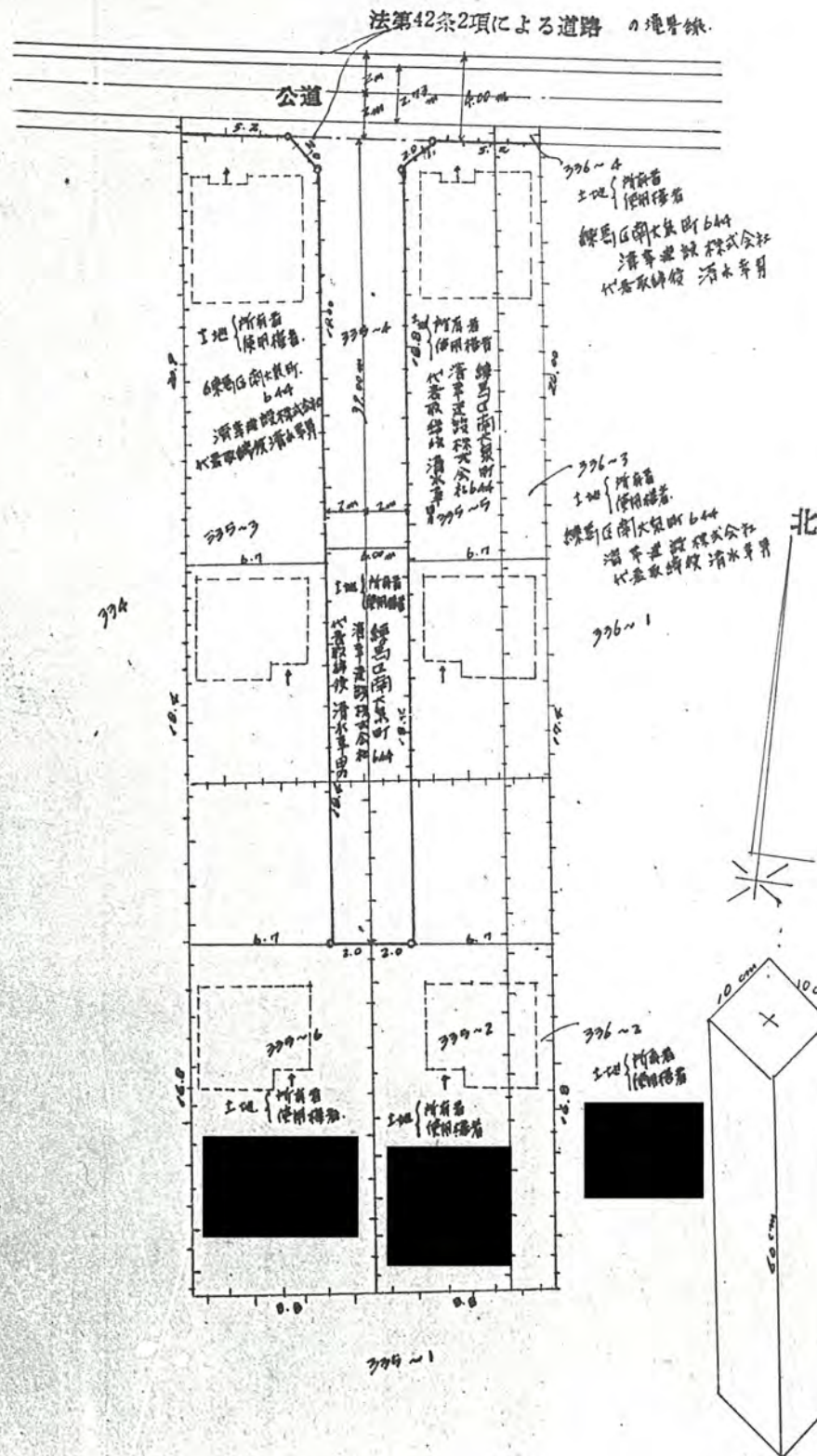


道路となる土地の地名地番 北足立郡新座町大字西堀字東京道東 335番 2.3.4.5.6 平方メートル  
 336番 2.3

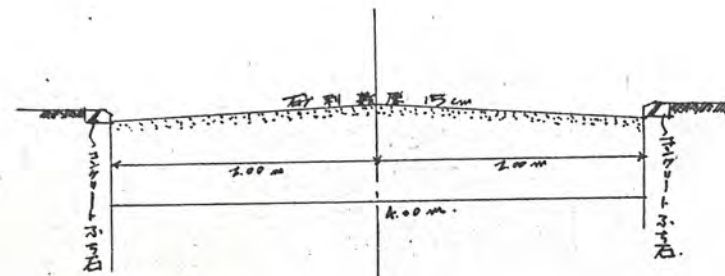
幅員 4.00メートル・延長 39.00メートル・自動車回転広場

利用宅地総面積 324.96 平方メートル

44年5月17日第335号  
 幅員4.0m 延長39.0m



公園字 1/600



道路横断面図

