

道路となる土地の地名地番 北足立郡新座町大字丸山字丸山 1253-7  
1253-5

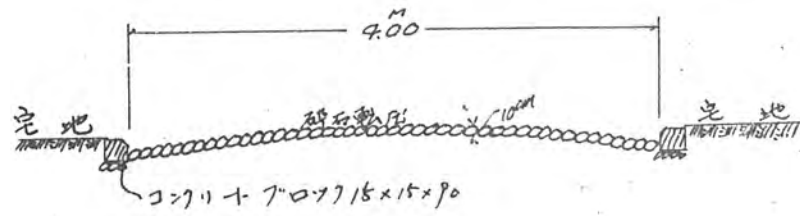
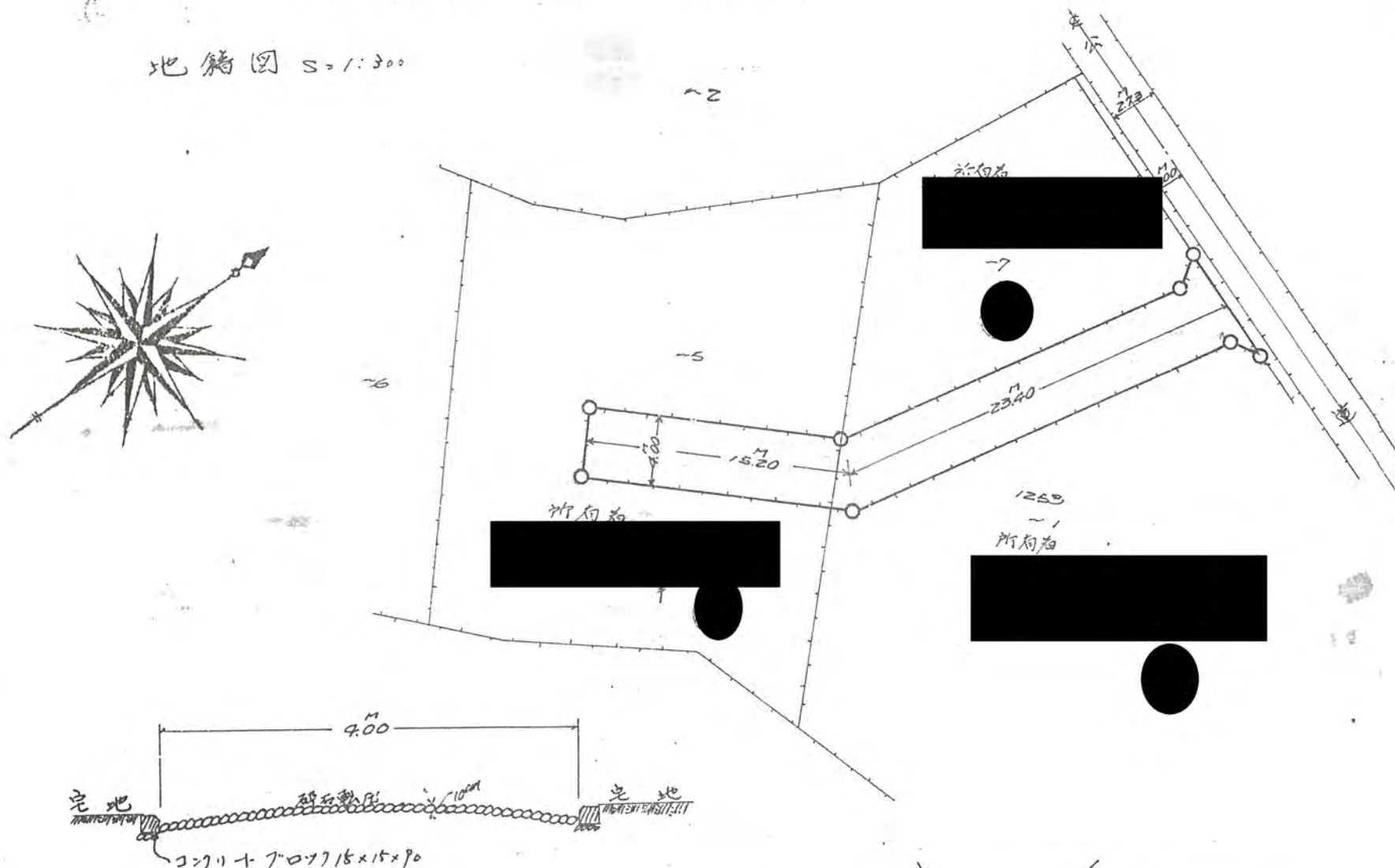
平方メートル

幅員 4.0メートル・延長 38.60メートル・自動車回転広場

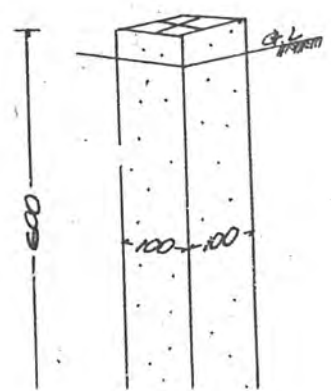
利用宅地総面積 816 平方メートル

44年5月22日第356号  
幅員4.0m 延長38.6m

地籍図 S=1:300



道路断面図 S=1:50



公図号 S=1:6

