

道路位置申請図

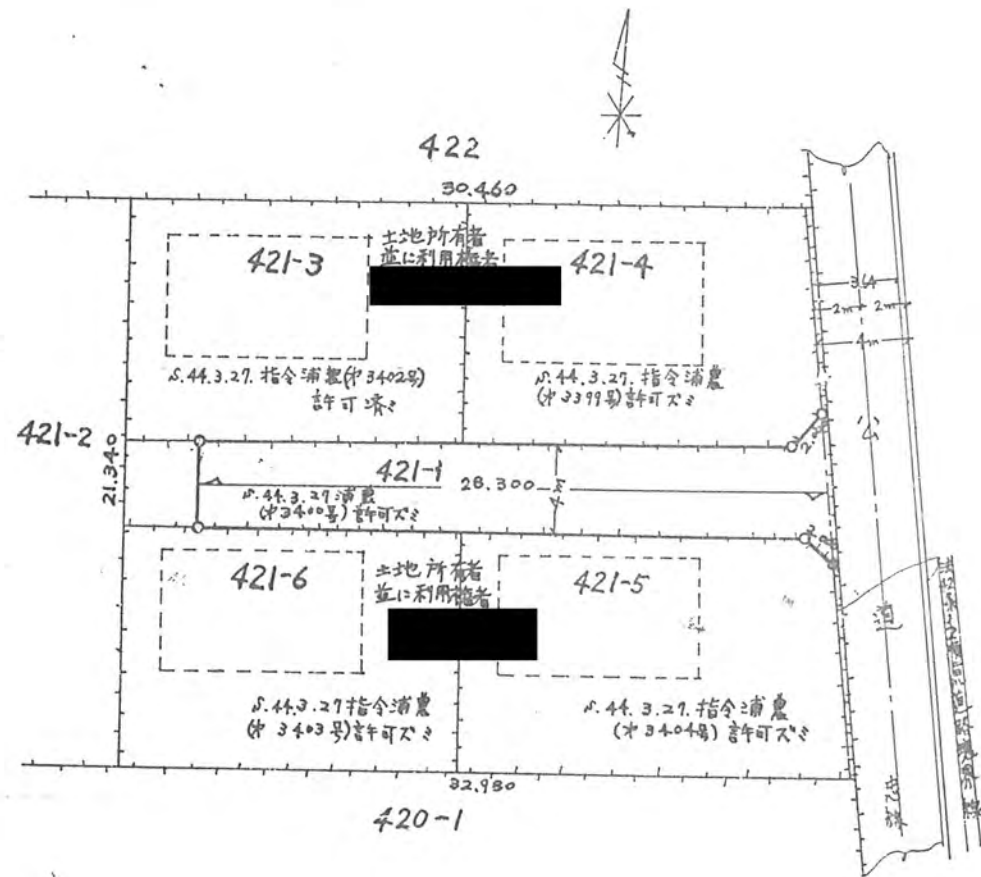
尺	構造図	1:50

道路となる土地の地名地番 北足立郡新座町大字片山字野寺上 421-1

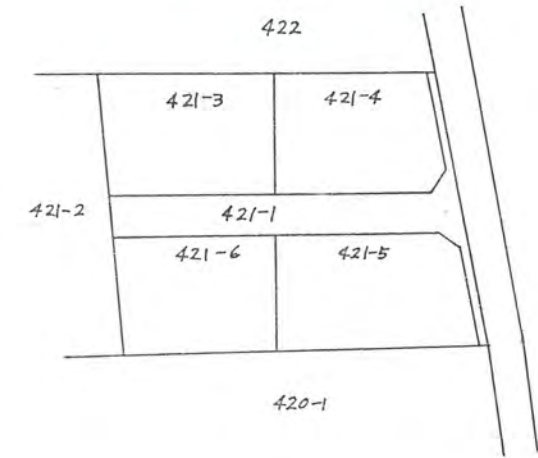
幅員 4.000 メートル ・ 延長 28.300

自動車廻転広場

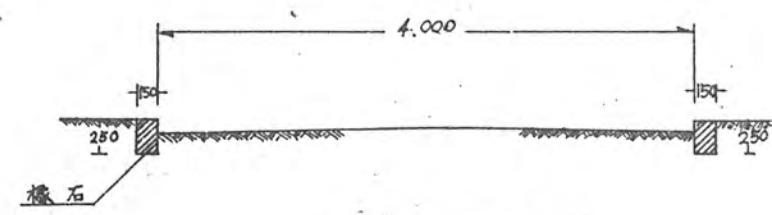
平方メートル



44年6月16日第427号
幅員4.0m 延長28.3m



公図写し 1/600



道路断面図 1/600