

道路位置指定申請

尺 公図写 1/600

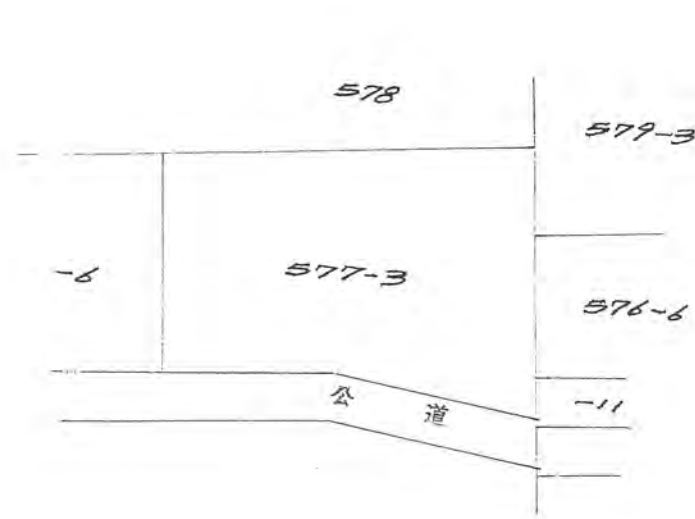
道路となる土地の地名地番 北足立郡新座町大字菅沢字田中 577-3

平方メートル

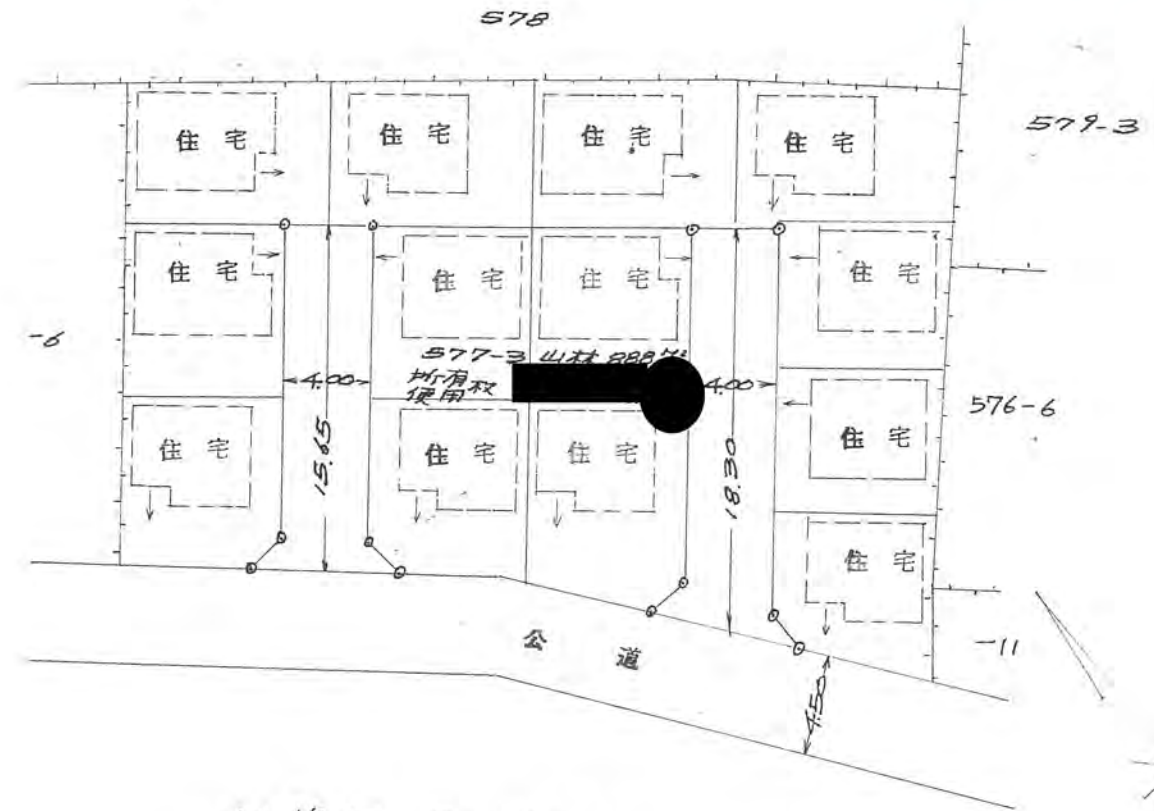
幅員 4.00 メートル・延長 33.95 メートル・自動車回転広場

利用宅地総面積 888 平方メートル

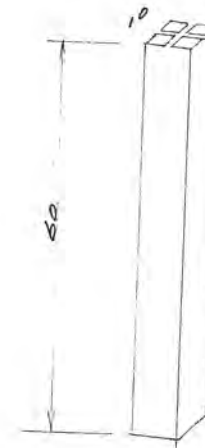
44年6月16日第430号
幅員4.0m 延長33.95m



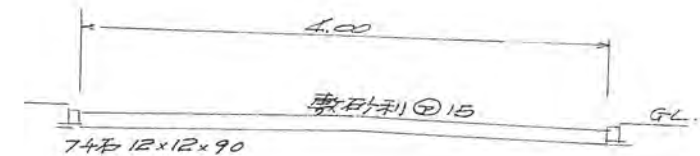
公図写 $S = 1/600$



地籍図 $S = 1/300$



境界石構造図 $S = 1/10$



道路断面図 $S = 1/50$