

# 道路位置指定申請図

尺

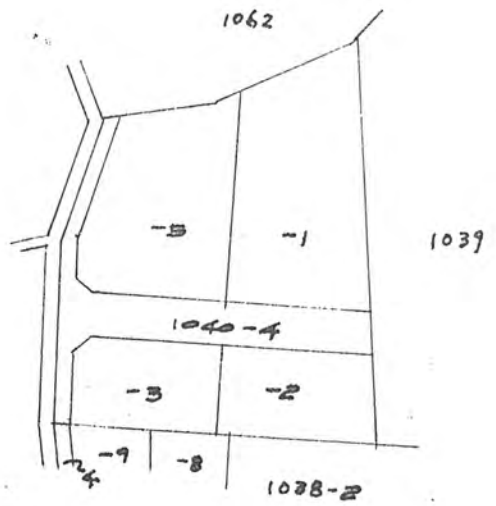
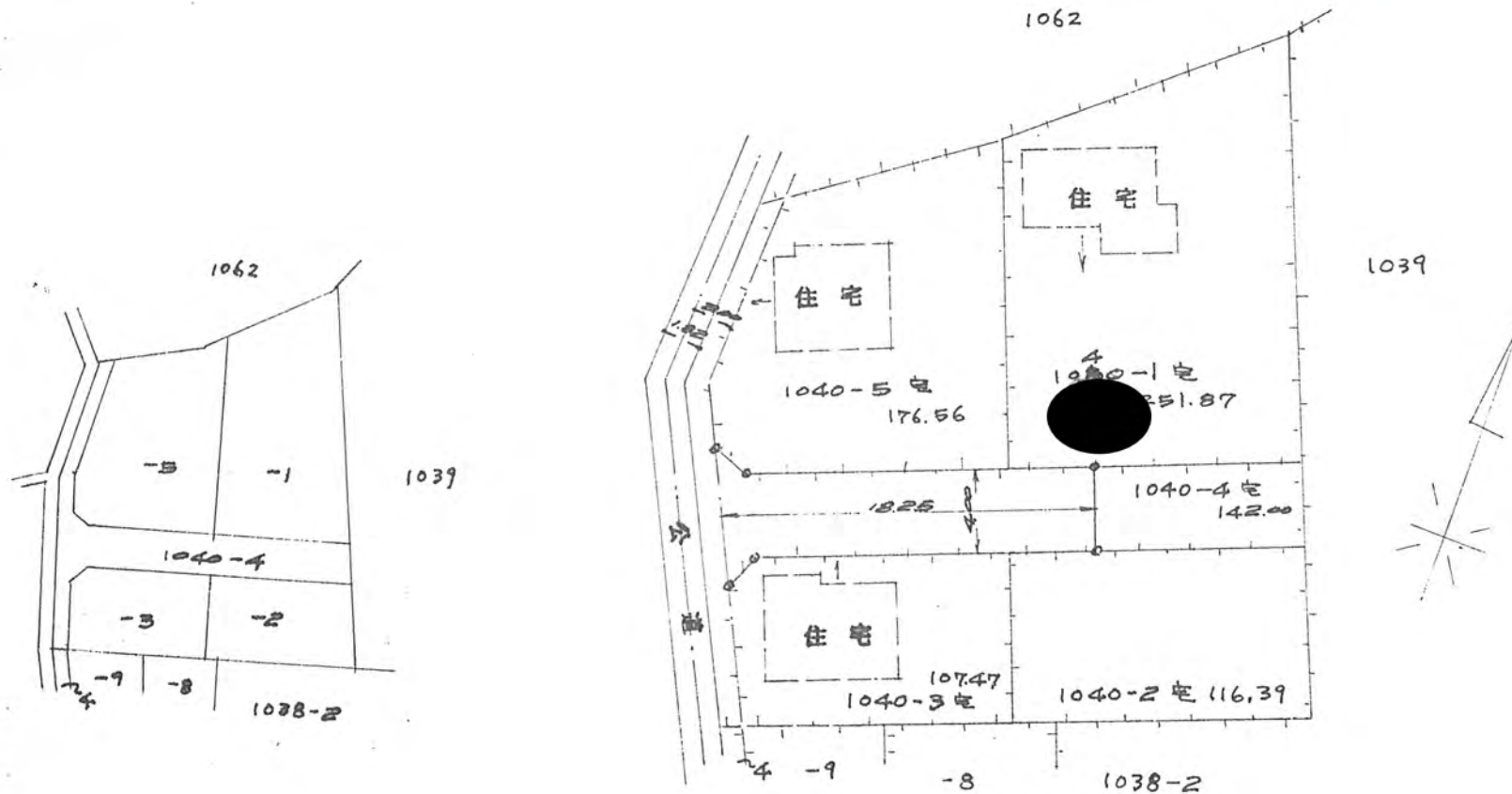
道路となる土地の地名地番 北足立郡新座町大字片山字栗原 1040-4

平方メートル

幅員 4.00 メートル・延長 18.25 メートル・自動車回転広場

利用宅地総面積 795.16 平方メートル

44年6月16日第431号  
幅員4.0m 延長18.25m



公図等  $S = 1/600$

地籍図  $S = 1/300$

