

9号様式

44 7/15 512

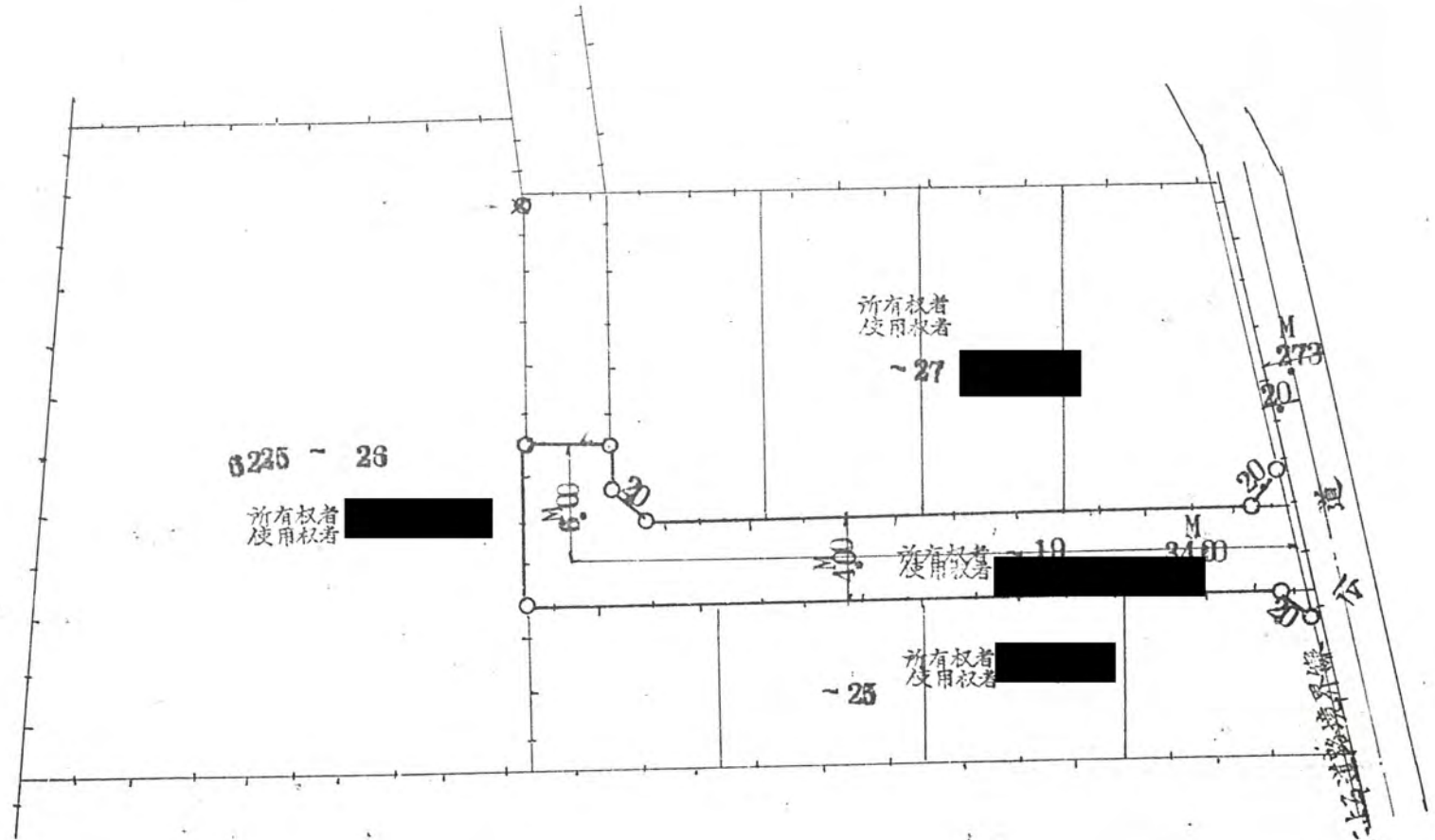
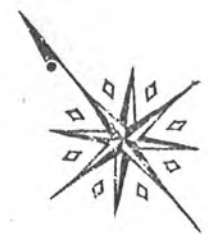
44年7月15日第512号
幅員4.0m 延長40.0m

道路位置指定申請図

縮尺	地籍図	1:300
	付近見取図	
	構造図	1:50 1:10
	図字	1:800

道路となる土地の地名地番 **北多摩郡新庄町大字片山字西之原 6225-19**

幅員 **4.00**メートル ・ 延長 **40.00**メートル ・ 自動車廻転広場 平方メートル



法42条2項に上り道路法第14条

公 図 字

