

道路位置指定申請図

付近見取図	S=300
構造図	
尺	

道路となる土地の地名地番

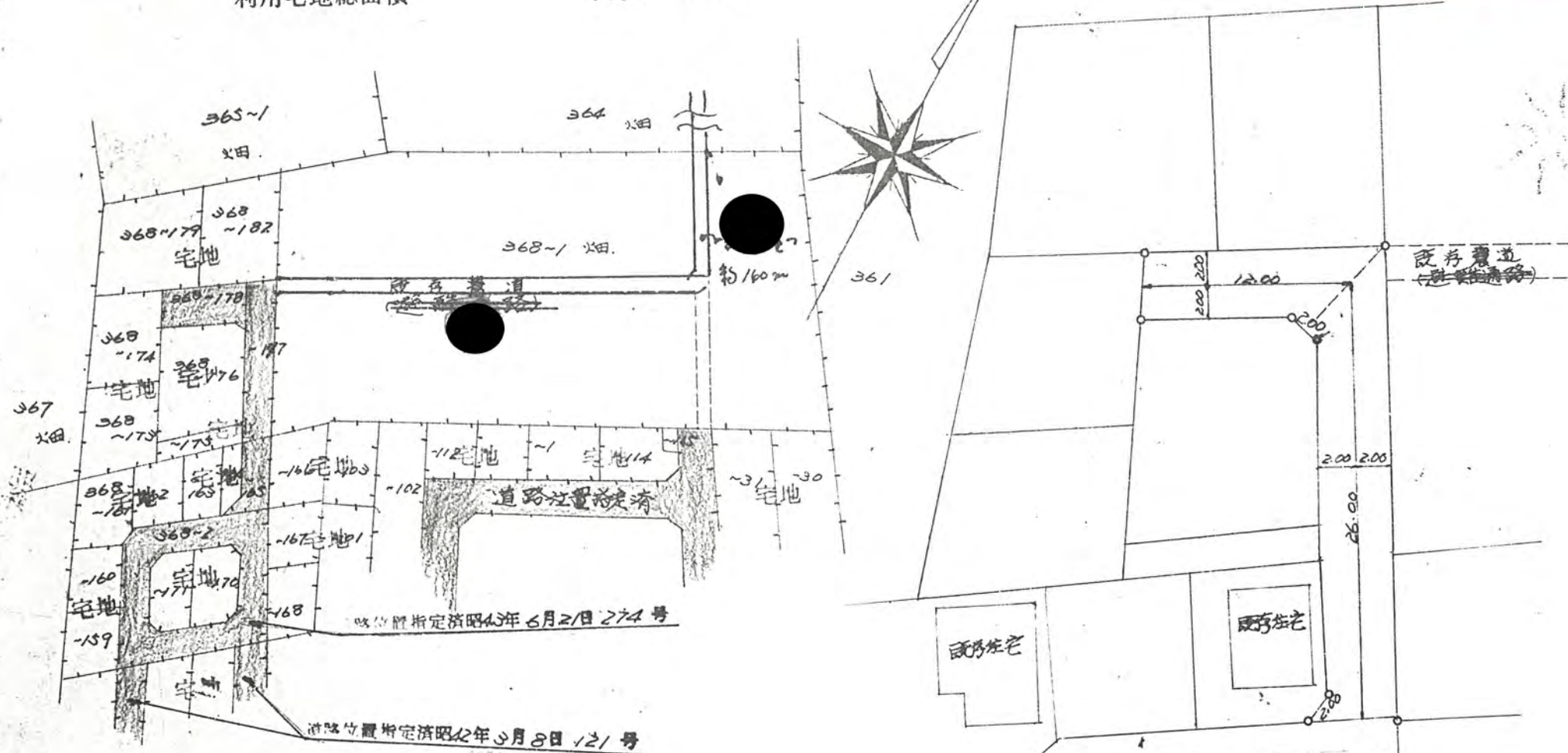
北足尾郡新座町大字野火止弘通 368-165
368-177
368-178

平方メートル

幅員 4.00メートル・延長 38.00メートル・自動車回転広場

44年7月16日第515号
幅員4.0m 延長38.0m

利用宅地総面積 平方メートル



公図の写し1/600

道路指定済 S. A. S. 6. 21. 才274号

配置図 S=1/300

