

44 8/2 563

道路位置指定申請図

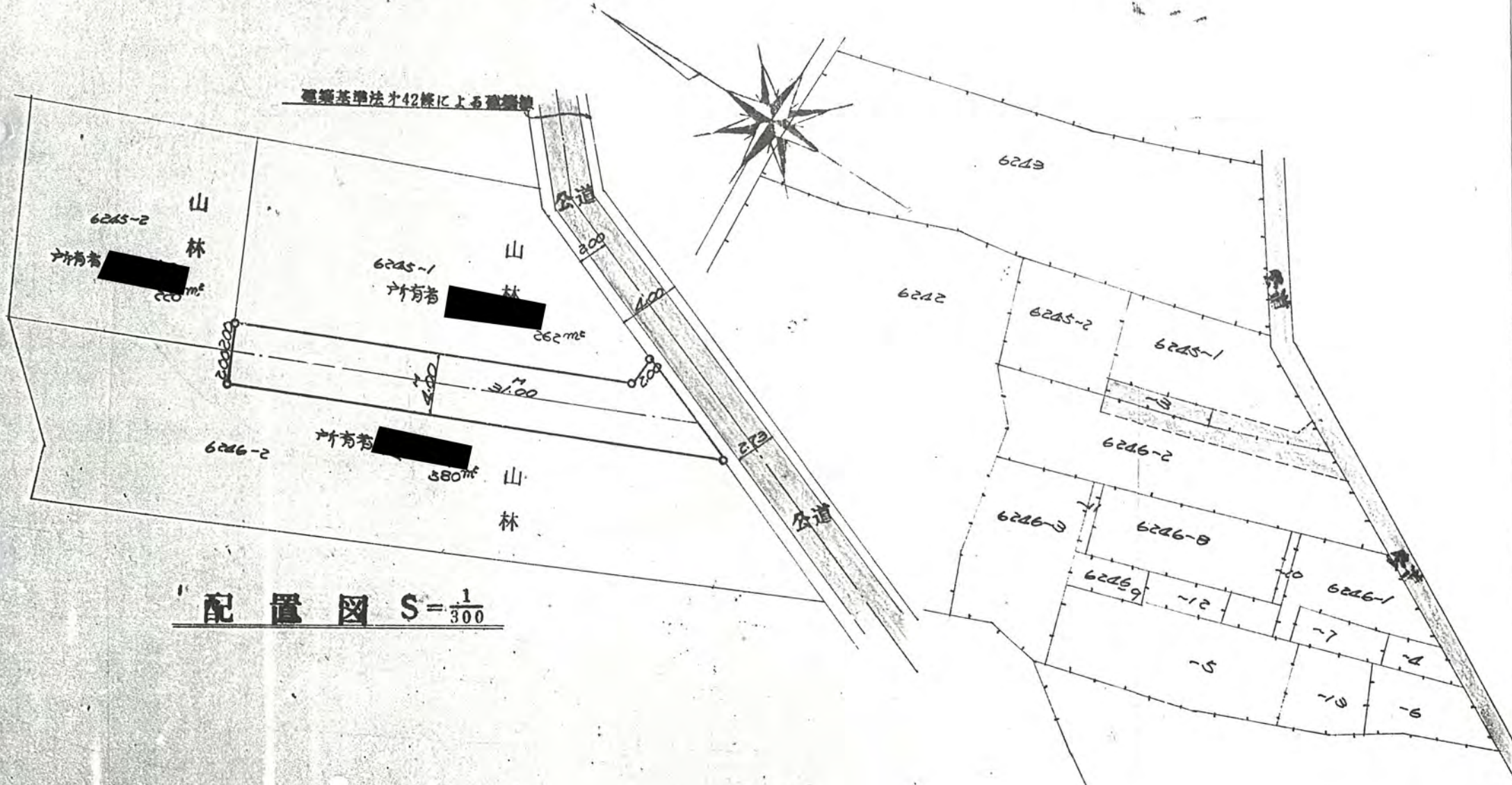
縮尺	地籍図	$S = \frac{1}{600}$
	付近見取図	
尺	構造図	$S = \frac{1}{300}$

道路となる土地の地名地番 北足尾郡新室田大字片山町西原 6225-1
6225-2 6246-2 125 平方メートル

幅員 4.00 メートル・延長 31.00 メートル・自動車回転広場

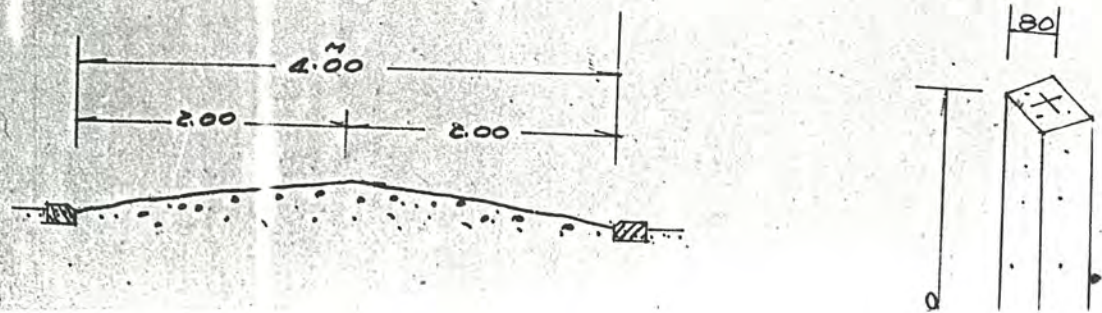
利用宅地総面積 829 平方メートル

44年 8月 2日 第 563号
幅員 40m 延長 31.0m



建築基準法第42条による建築線

配置図 $S = \frac{1}{300}$



公図の写し 1:600

北足尾郡新室田大字片山町西原