

様式第8号

44 8/27 610



縮尺	地籍図	1/600
	付近見取図	1
	構造図	1/300

道路位置指定申請図

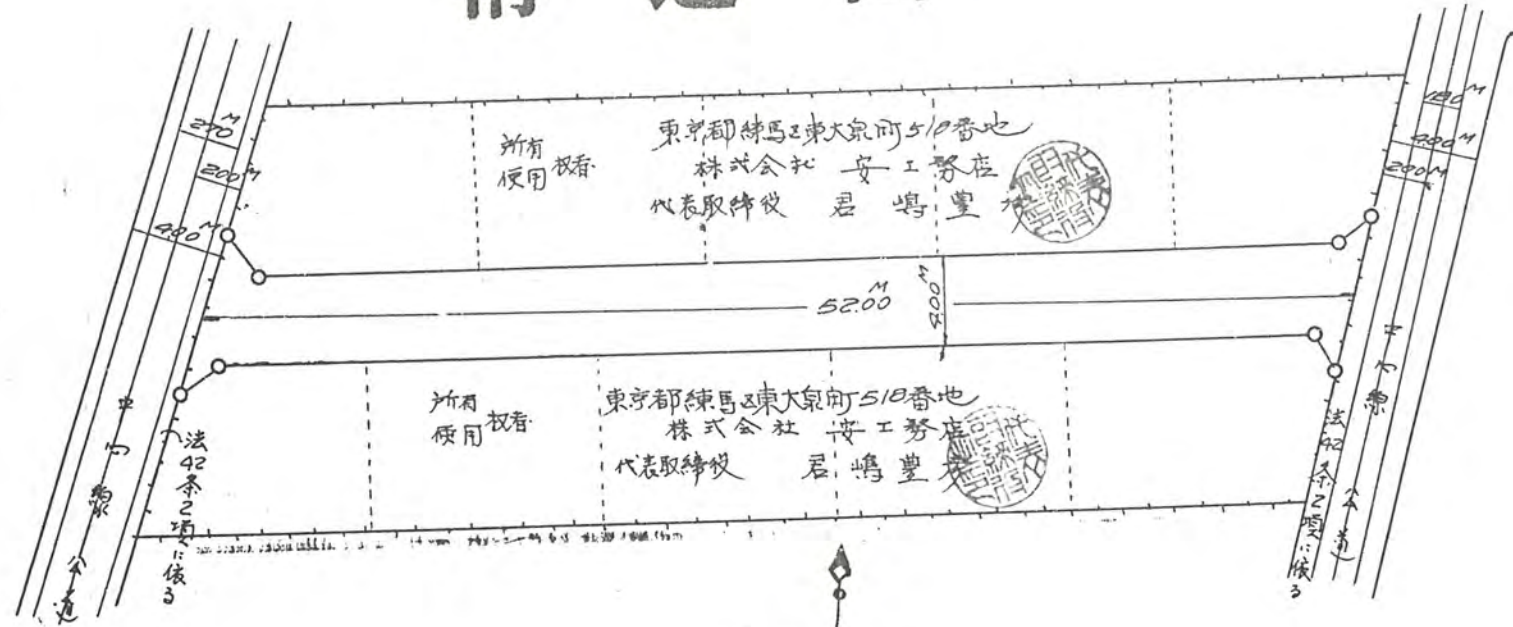
道路となる土地の地名地番 北足立郡新座町大字片山字嵯峨 2112番地 ^{231.54} 平方メートル

幅員 4.00 メートル・延長 52.00 メートル・自動車回転広場

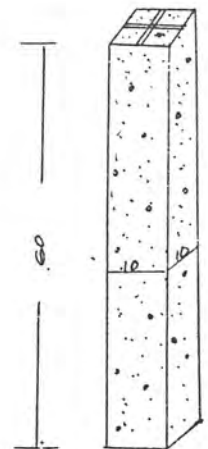
利用宅地総面積 760.17 平方メートル

44年8月27日第610号
幅員4.0m 延長52.0m

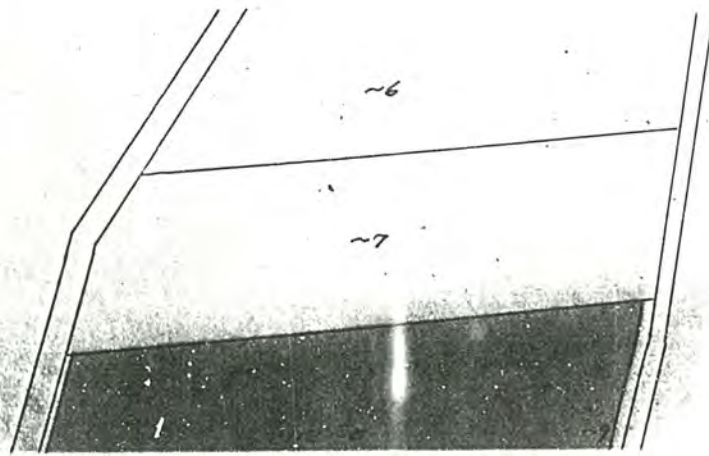
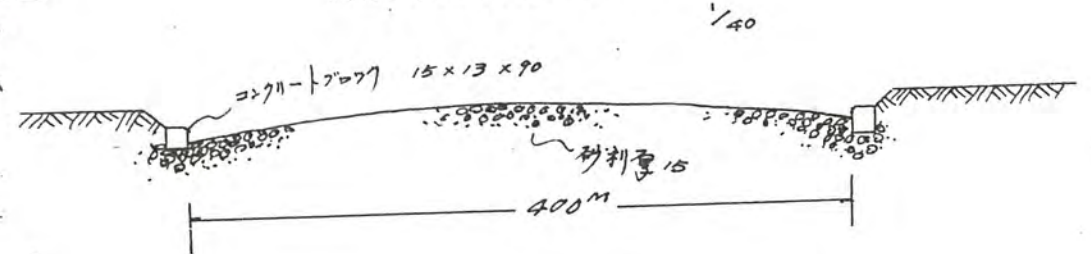
構造図



標杭ノ図 ^{1/10}



道路断面図 ^{1/40}



中中回 至水道路