

様式第8号

44 8/28 614

44年8月28日第614号
幅員4.0m 延長24.4m

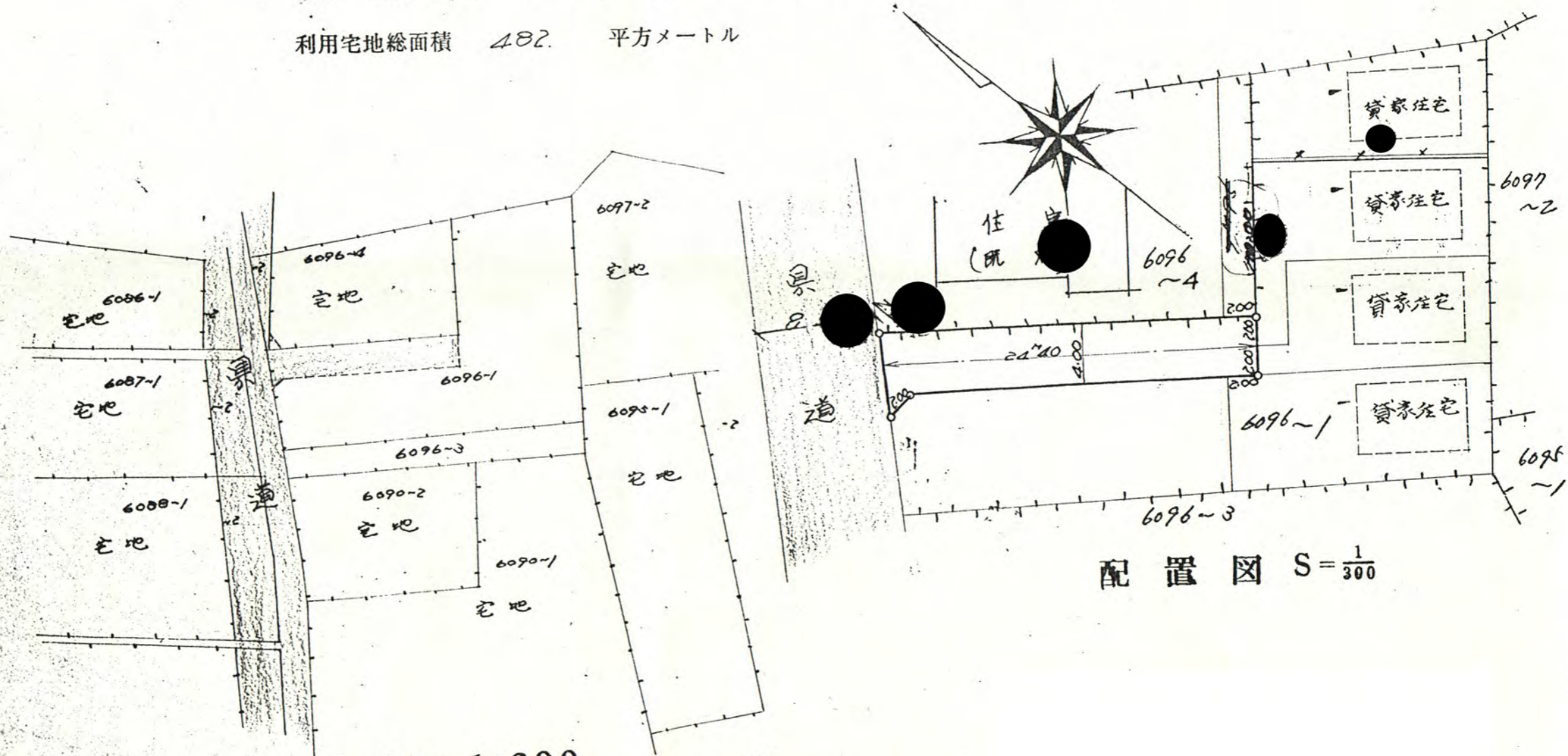
縮尺	地籍図	$S = \frac{1}{600}$
	付近見取図	
	構造図	$S = \frac{1}{300}$

道路位置指定申請図

道路となる土地の地名地番 北足尾郡新空町大字片山字大下 6096-1, 98 平方メートル

幅員 4.00 メートル・延長 24.40 メートル・自動車回転広場

利用宅地総面積 482. 平方メートル



全図の写し1:600

