

様式第8号

44 9/16 690

道路位置指定申請図

縮尺	地籍図	$S = \frac{1}{600}$
	付近見取図	
尺	構造図	$S = \frac{1}{300}$

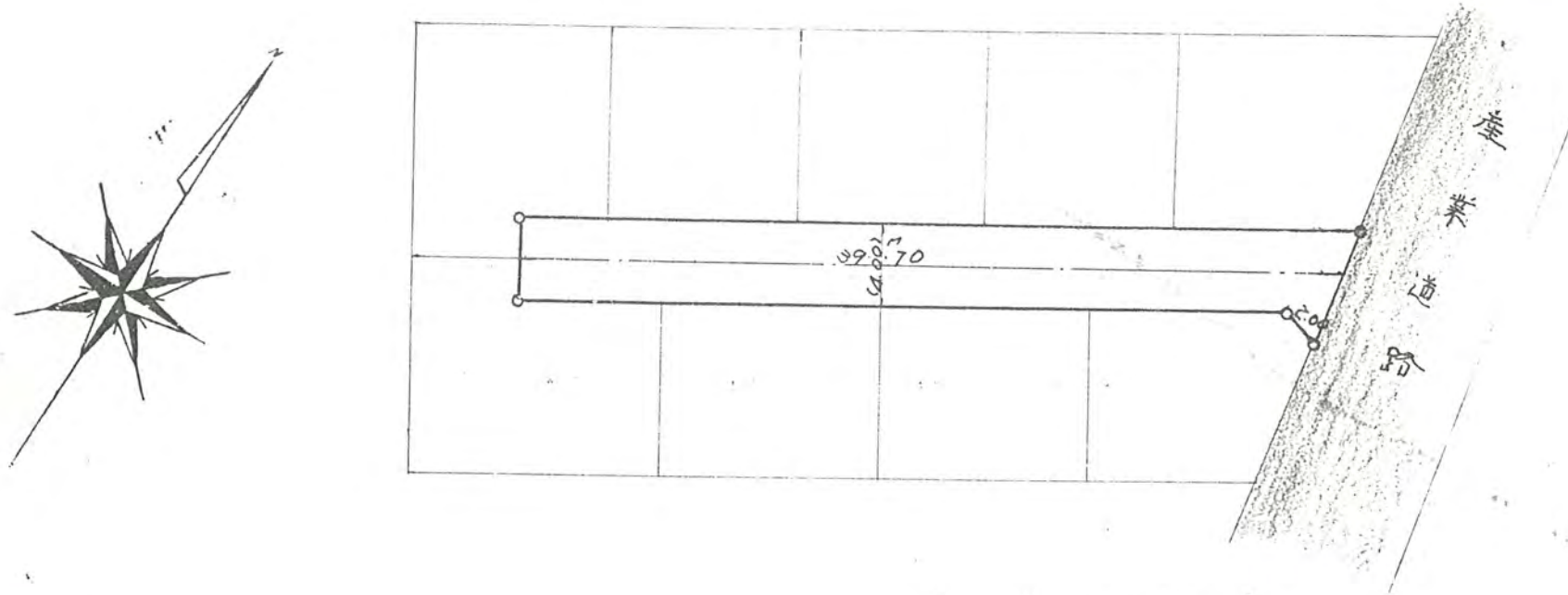
道路となる土地の地名地番 北足立郡新空町大字西塚字高橋 1144-10

平方メートル

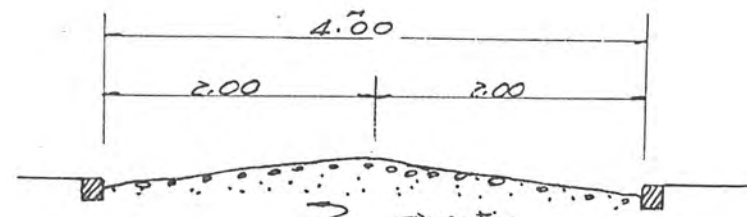
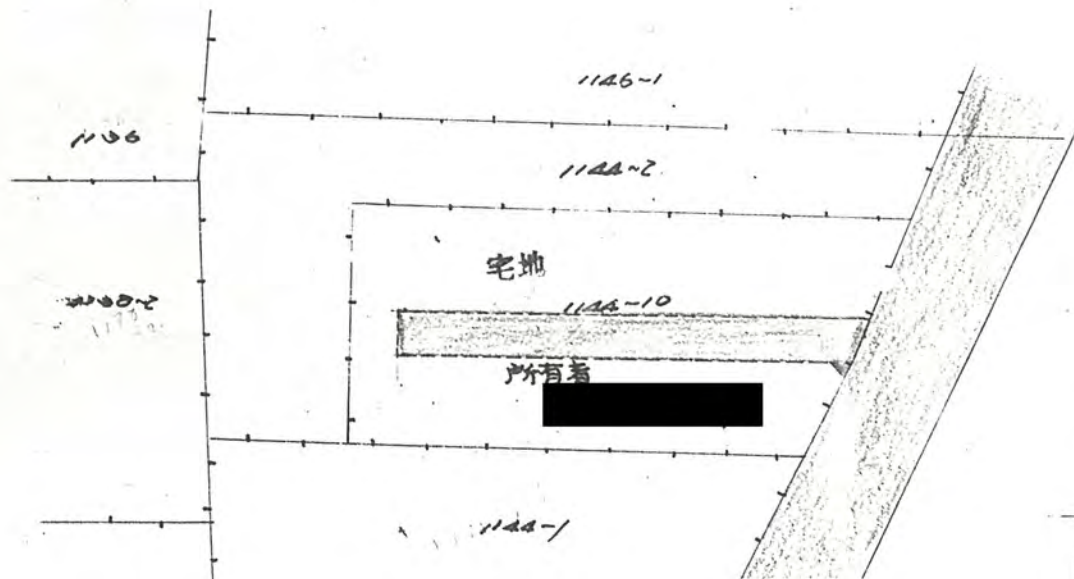
幅員 4.00 メートル・延長 39.70 メートル・自動車回転広場

利用宅地総面積 984 平方メートル

44年9月16日第690号
幅員4.0m 延長39.7m



配置図 $S = \frac{1}{300}$



断面図 $\frac{1}{50}$

