

様式第8号

44年9月20日第702号

44年9月20日第702号  
幅員4.0m 延長16.0m

縮尺	地籍図	1/60
	付近見取図	
尺	構造図	1/200
	道路断面図	1/40

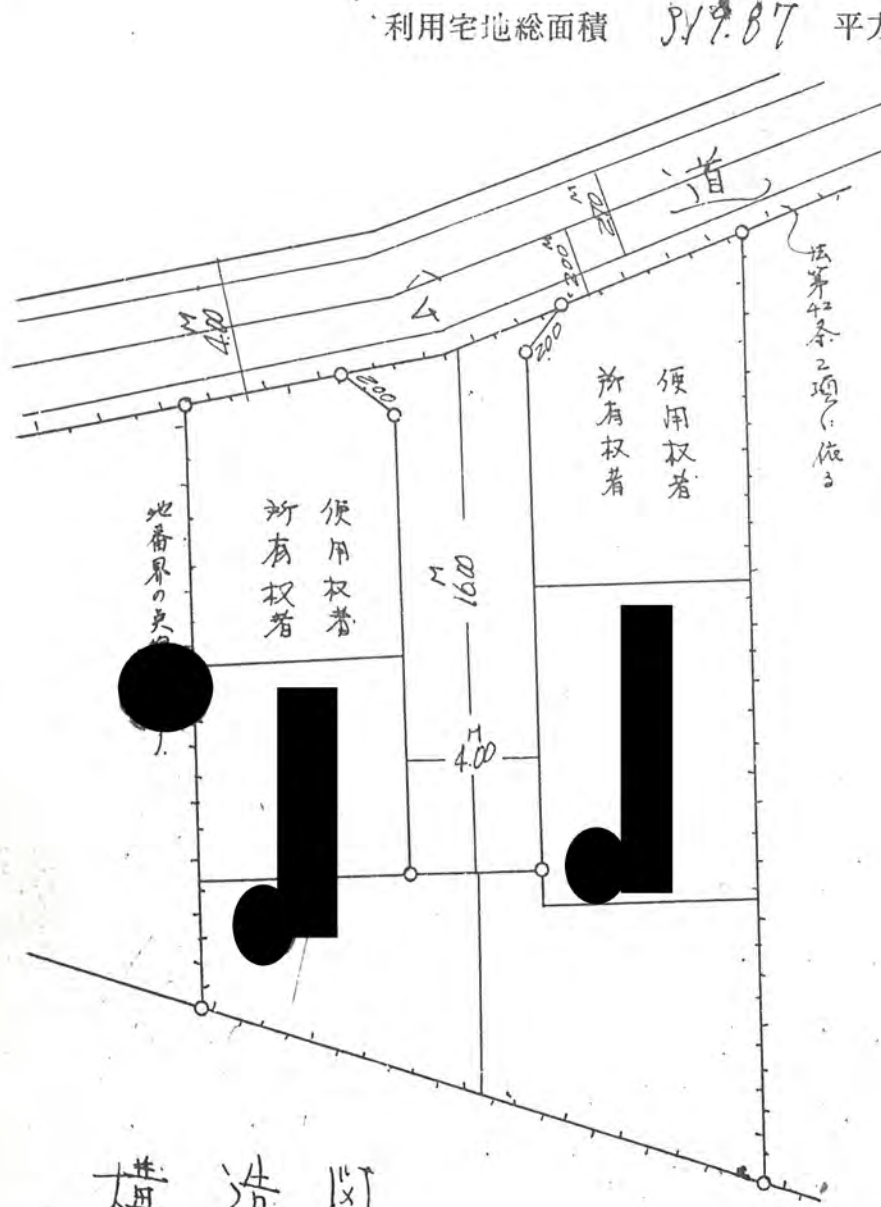
# 道路位置指定申請図

道路となる土地の地名地番北足立郡新座町大字池田上3.167番地

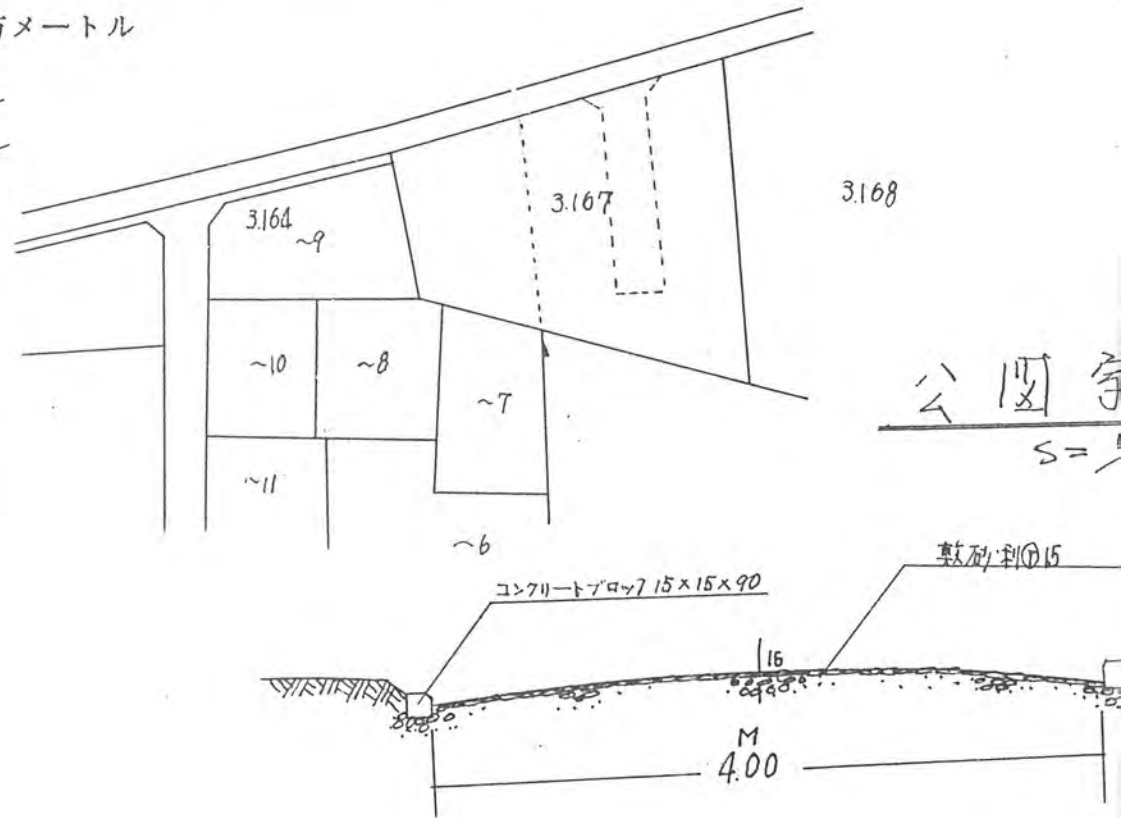
6600平方メートル

幅員 4.00メートル・延長 16.00メートル・自動車回転広場

利用宅地総面積 949.87平方メートル



構造図  
S=1/200



道路断面図  
S=1/40

