

44年 9月25日 第708号
幅員 5.0 m 延長 50.0 m

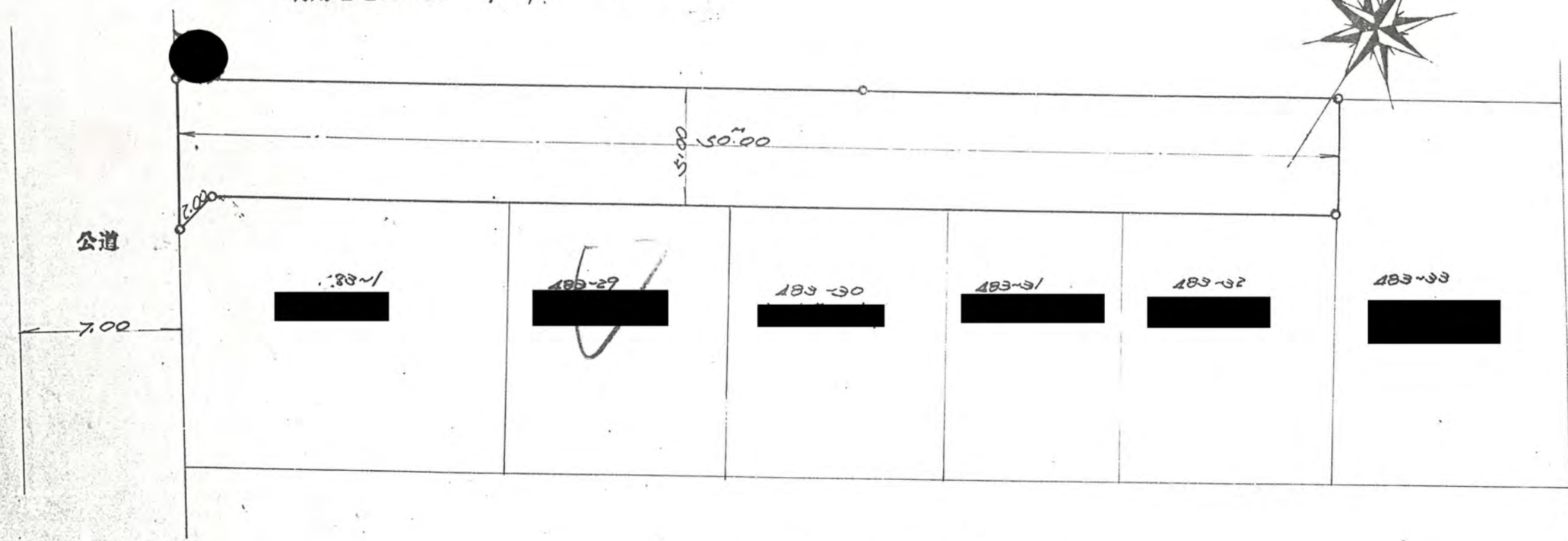
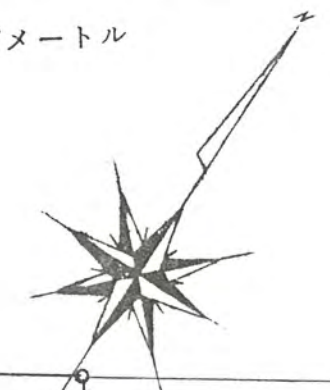
様式第8号

44 9/25 708

道路位置指定申請図

縮尺	地籍図	$S = \frac{1}{600}$
	付近見取図	
	構造図	$S = \frac{1}{200}$

道路となる土地の地名地番 **北足立郡新座町新座新橋北** 483-27 249 平方メートル
 幅員 5.00 メートル・延長 50.00 メートル・自動車回転広場
 利用宅地総面積 997 平方メートル



配置図 $S = \frac{1}{200}$

