

# 道路位置指定申請図

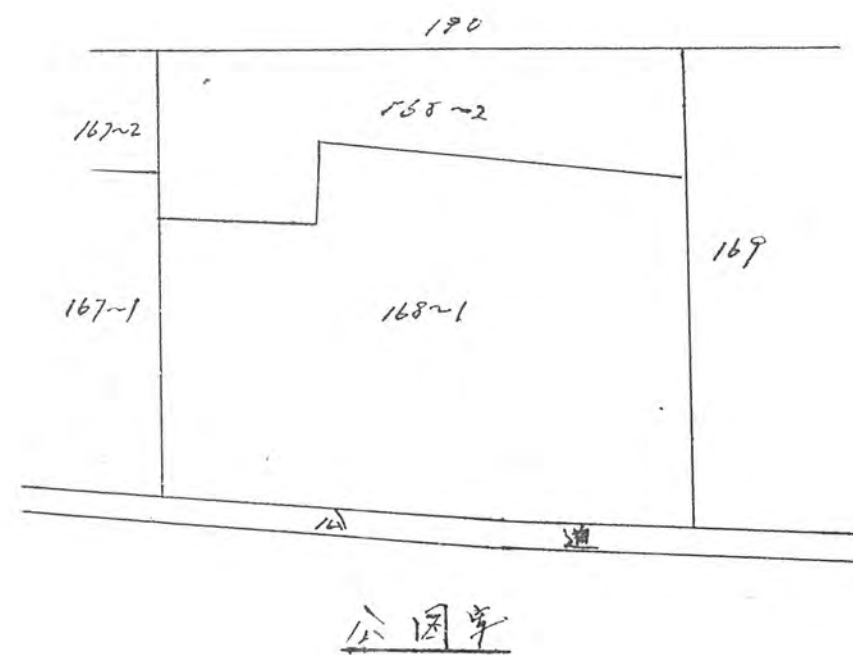
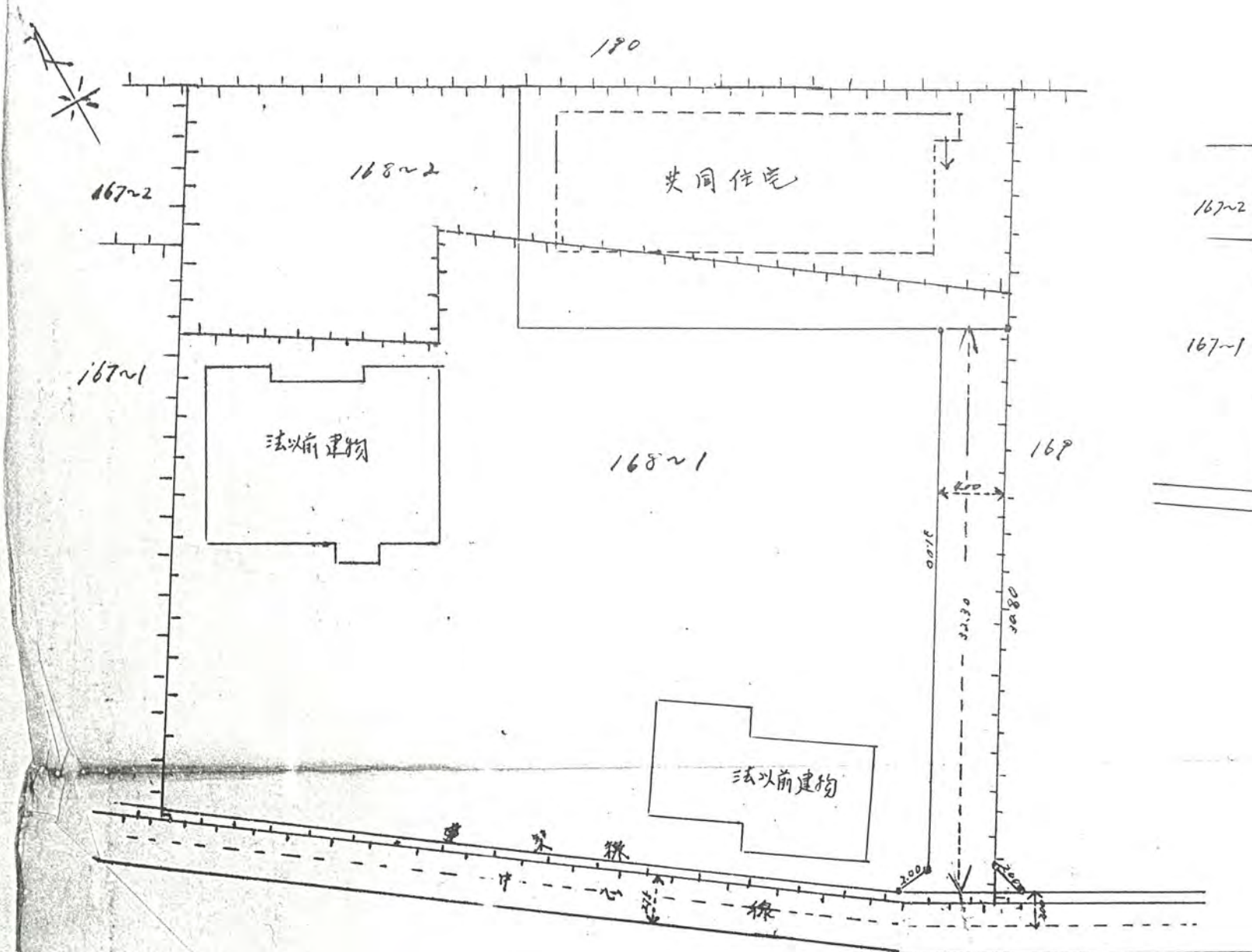
尺	構造図	1/100
---	-----	-------

道路となる土地の地名地番 埼玉県北本市新庄町大字野火止号中東 168~1/168~2 番地 平方メートル

幅員 4.00 メートル・延長 32.30 メートル・自動車回転広場

利用宅地総面積 408 平方メートル

44年10月2日第732号  
幅員4.0m 延長32.3m



4.00