

様式第8号

44 10/8 749

44年10月8日第749号
幅員5.0m 延長50.0m

縮尺	地籍図	S = 1/200
	付近見取図	
	構造図	S = 1/200

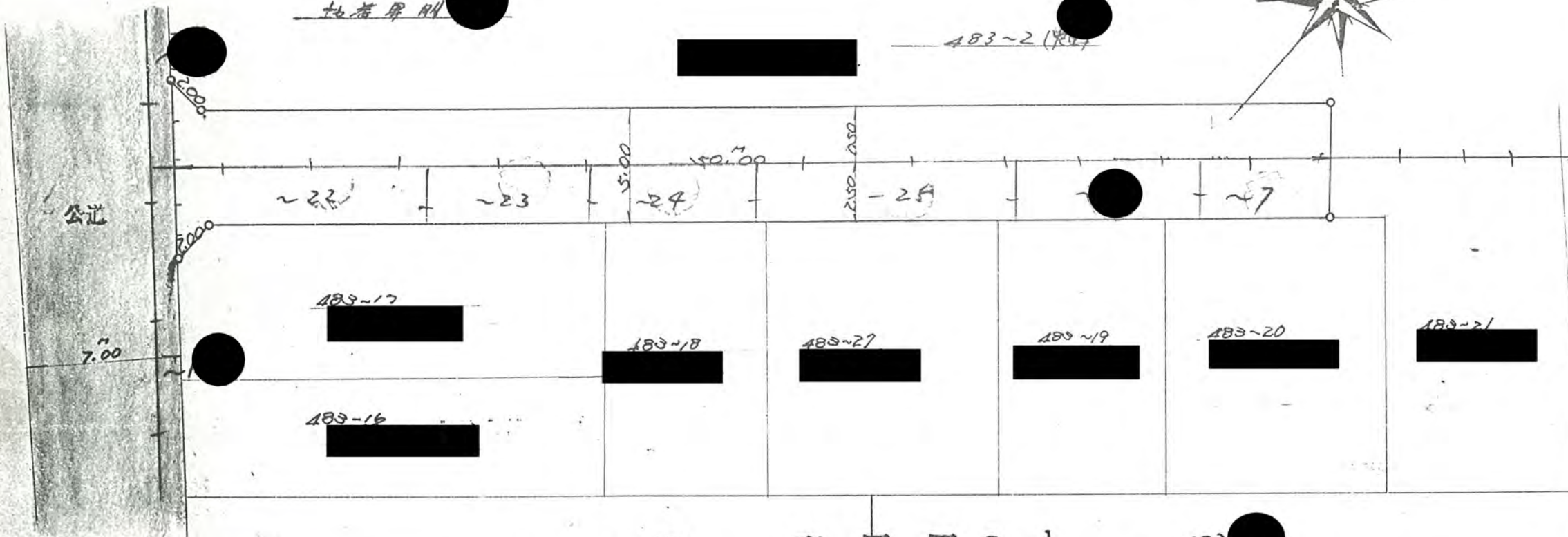
道路位置指定申請図

道路となる土地の地名地番北足尾新空利大寺菅沢寺石橋北 483-7, -22, -23, -24, -25, -26, 262 平方メートル

幅員 5.00 メートル・延長 50.00 メートル・自動車回転広場

利用宅地総面積 996 平方メートル

地籍図



配置図 S = 1/200

