

# 道路位置指定申請図

構造図  $S = \frac{1}{300}$   
尺

道路となる土地の地名地番 *北見支那新豊町大字片平字又六* 26-12, 26-13, 26-14

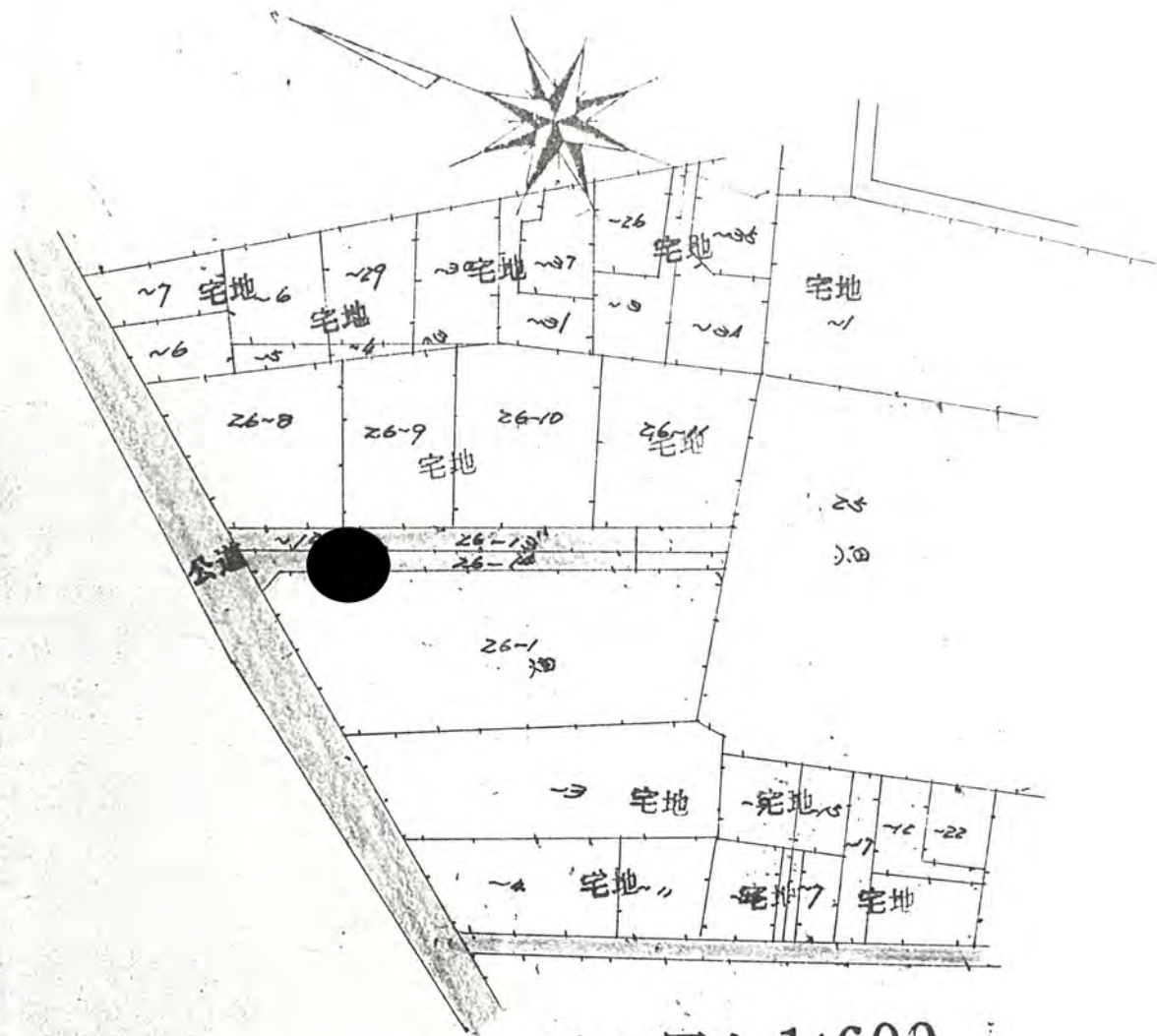
幅員 4.00メートル・延長 9.00メートル・自動車回転広場

利用宅地総面積 991 平方メートル

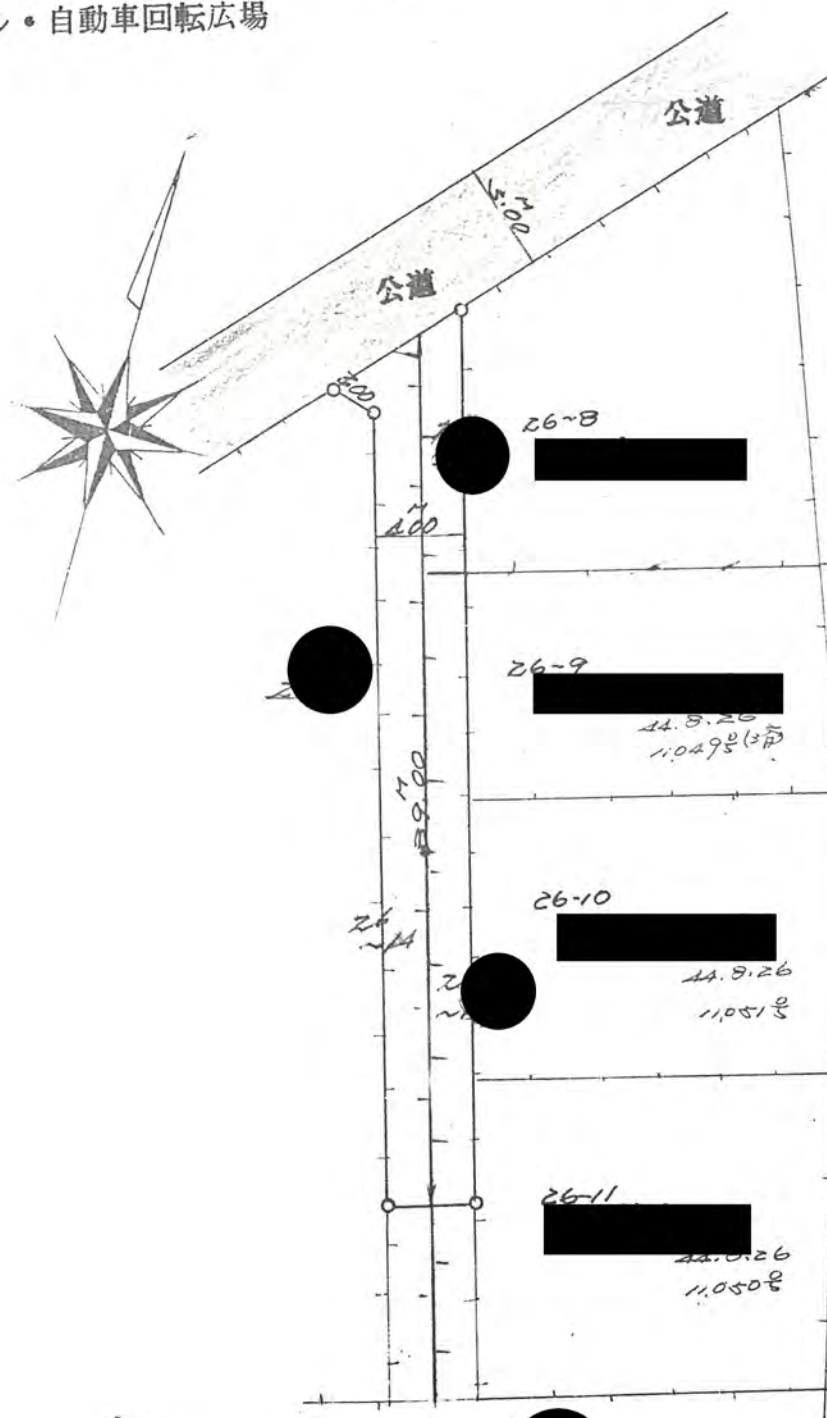
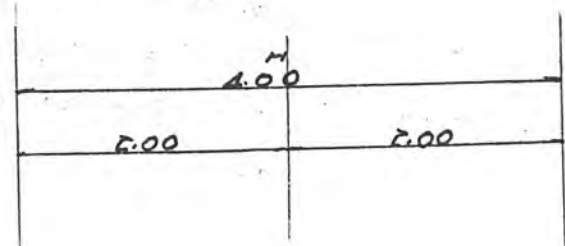
地番不明

157 平方メートル

44年10月8日第750号  
幅員4.0m 延長39.0m



本図の写し1:600



配置図  $S = \frac{1}{300}$

