

# 道路位置指定申請図

尺    

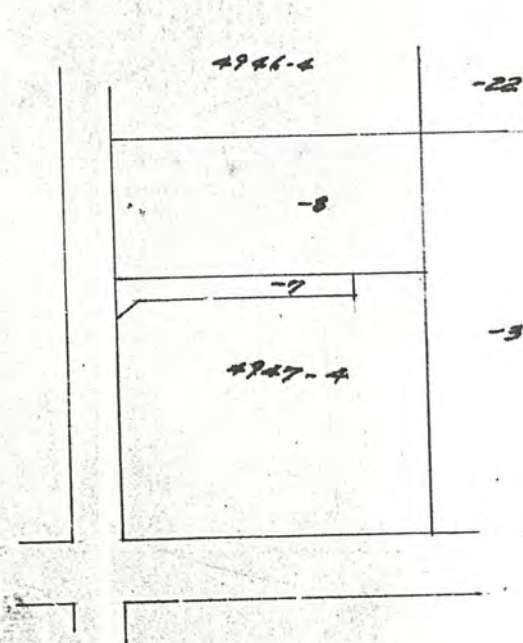
道路となる土地の地名地番 北足立郡新座田大字片山字天沼 4947-2

平方メートル

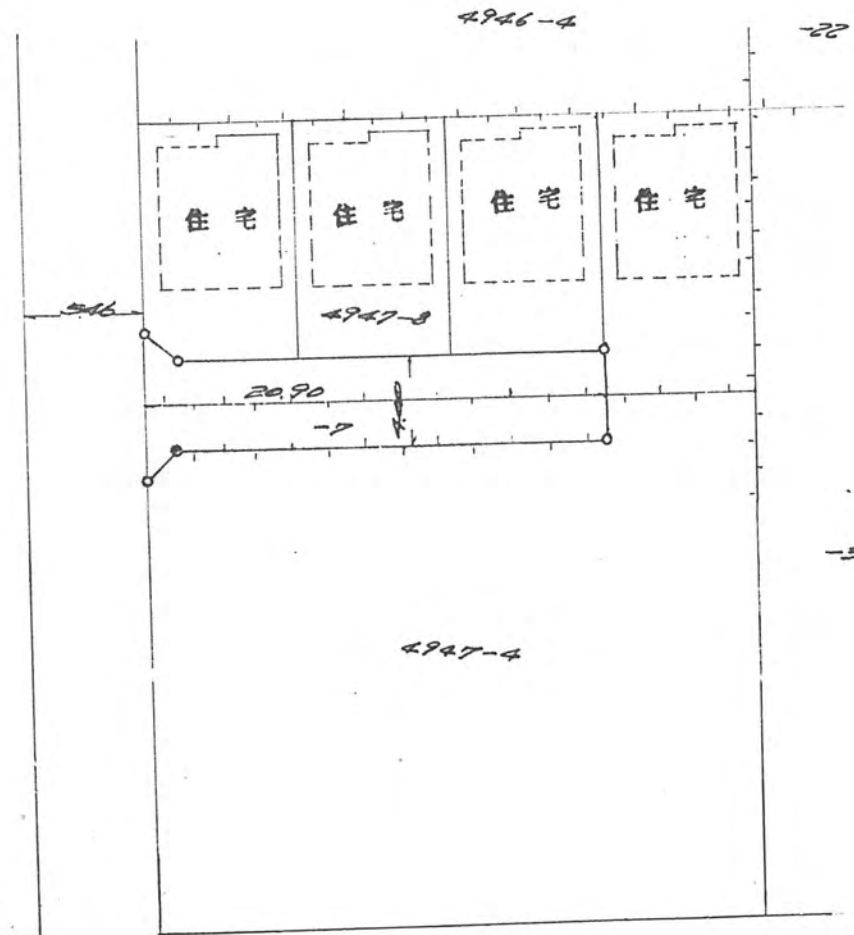
幅員 4.00 メートル・延長 20.90 メートル・自動車回転広場

利用宅地総面積 990 平方メートル

44年10月21日第780号  
幅員4.0m 延長20.9m



公図字 1/600



地籍図 1/300

