

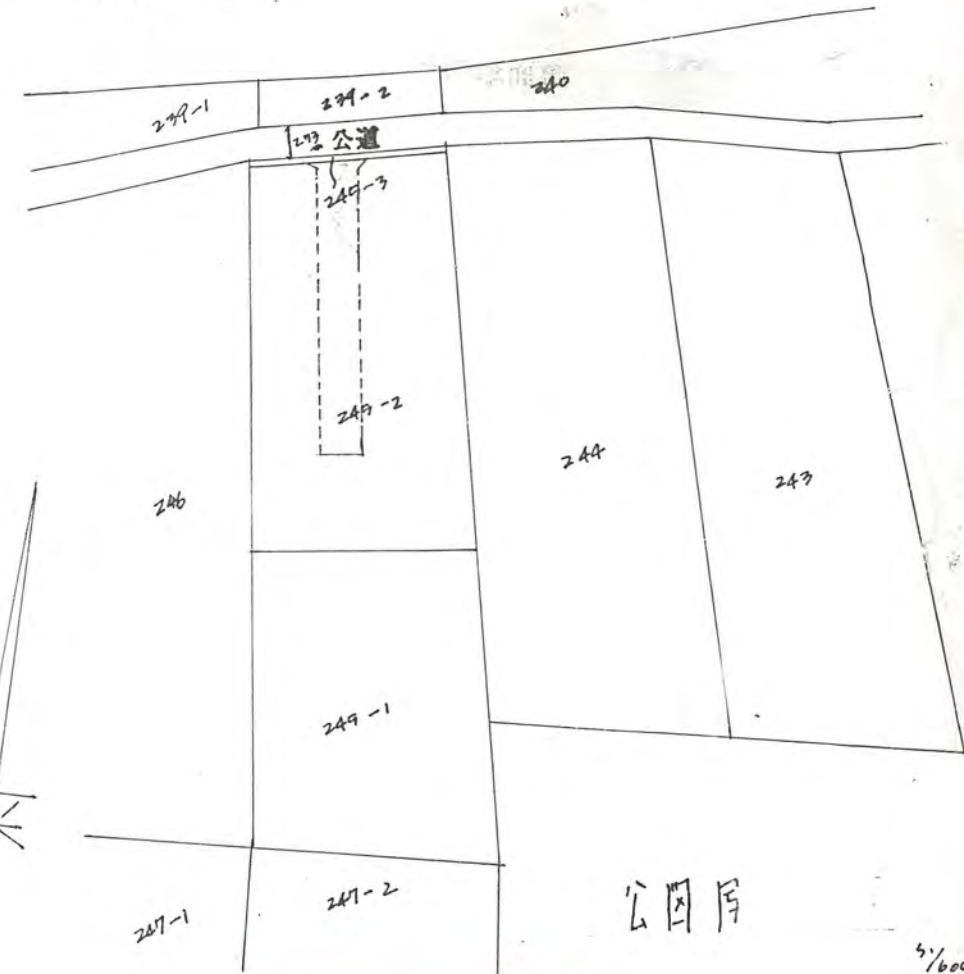
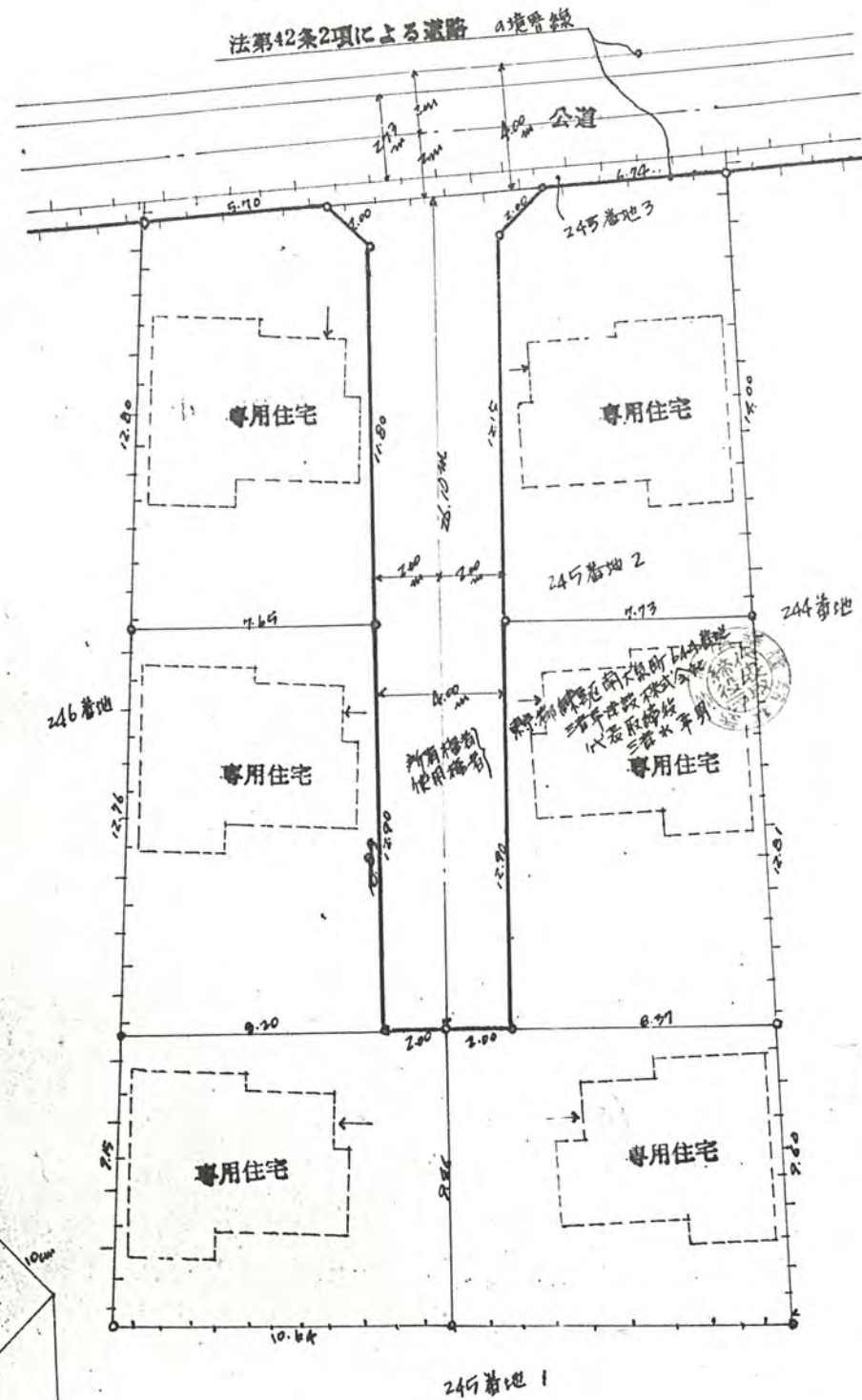
道路位置指定申請図

構造図	1/10
尺	1/600

道路となる土地の地名地番 北足立郡 新塲町大字西塚字下八軒 245番地 2.3 平方メートル

幅員 4.00メートル・延長 26.10メートル・自動車回転広場

利用宅地総面積 737㎡ 平方メートル



44年10月27日第806号
幅員4.0m 延長26.1m

地籍図

