


44 7/6 050

道路位置指定申請図

尺	付近見取図	1/10000
	構造図	1/50
	公図	1/600

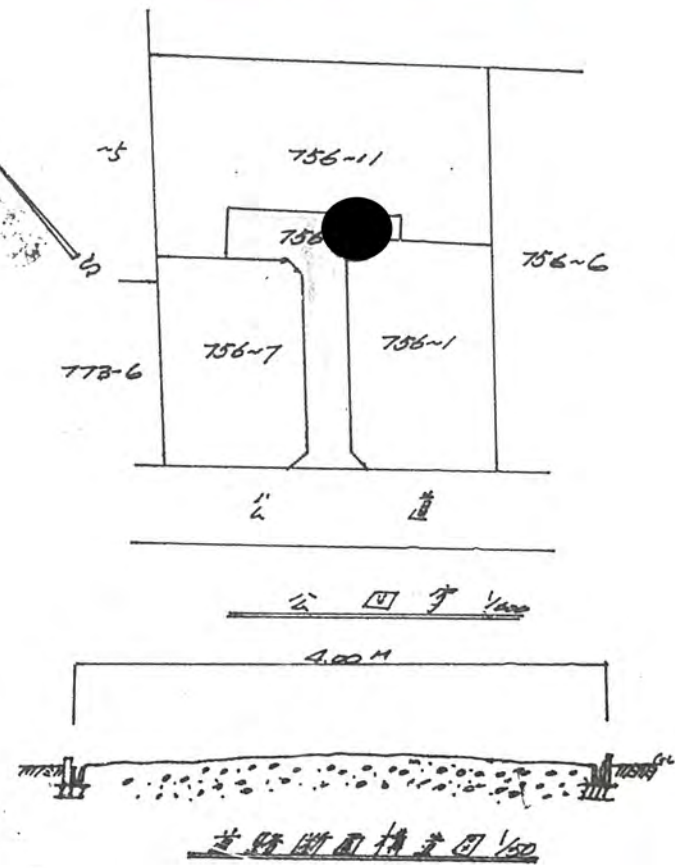
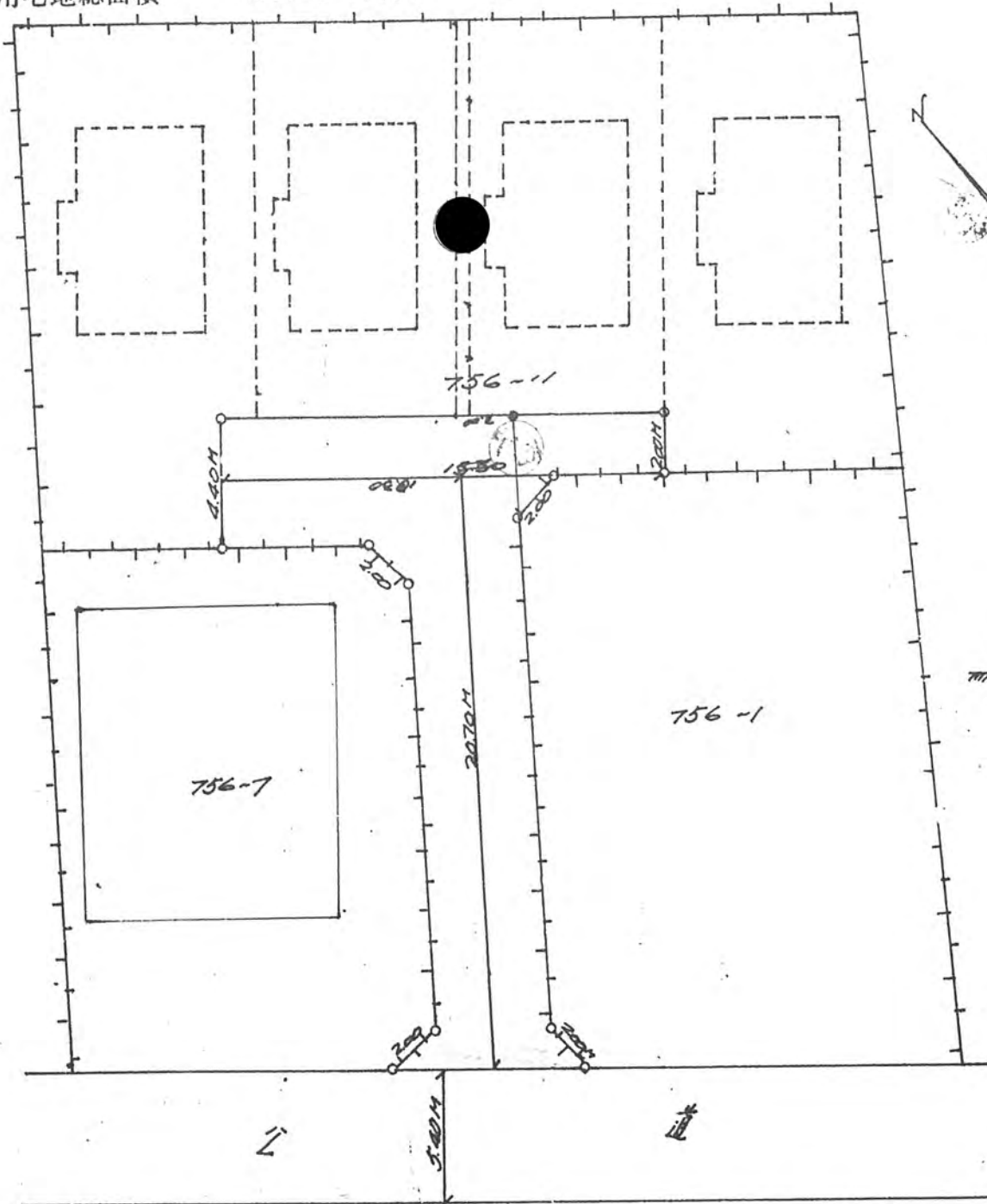
平方メートル

道路となる土地の地名地番 北足部新井町大字野上字南側 756-11

幅員 4.00メートル・延長  メートル・自動車回転広場

利用宅地総面積 452.81 平方メートル

44年11月6日第838号
幅員4.0m 延長31.0m



地積図 1/600