

44-1429-911

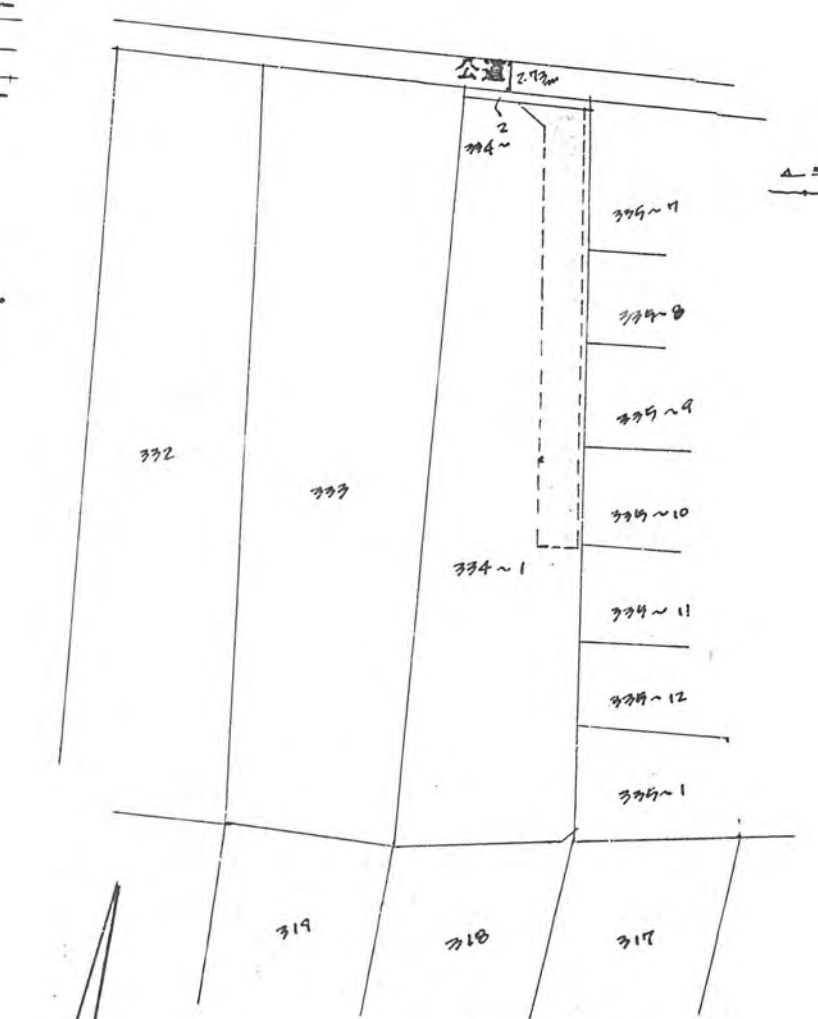
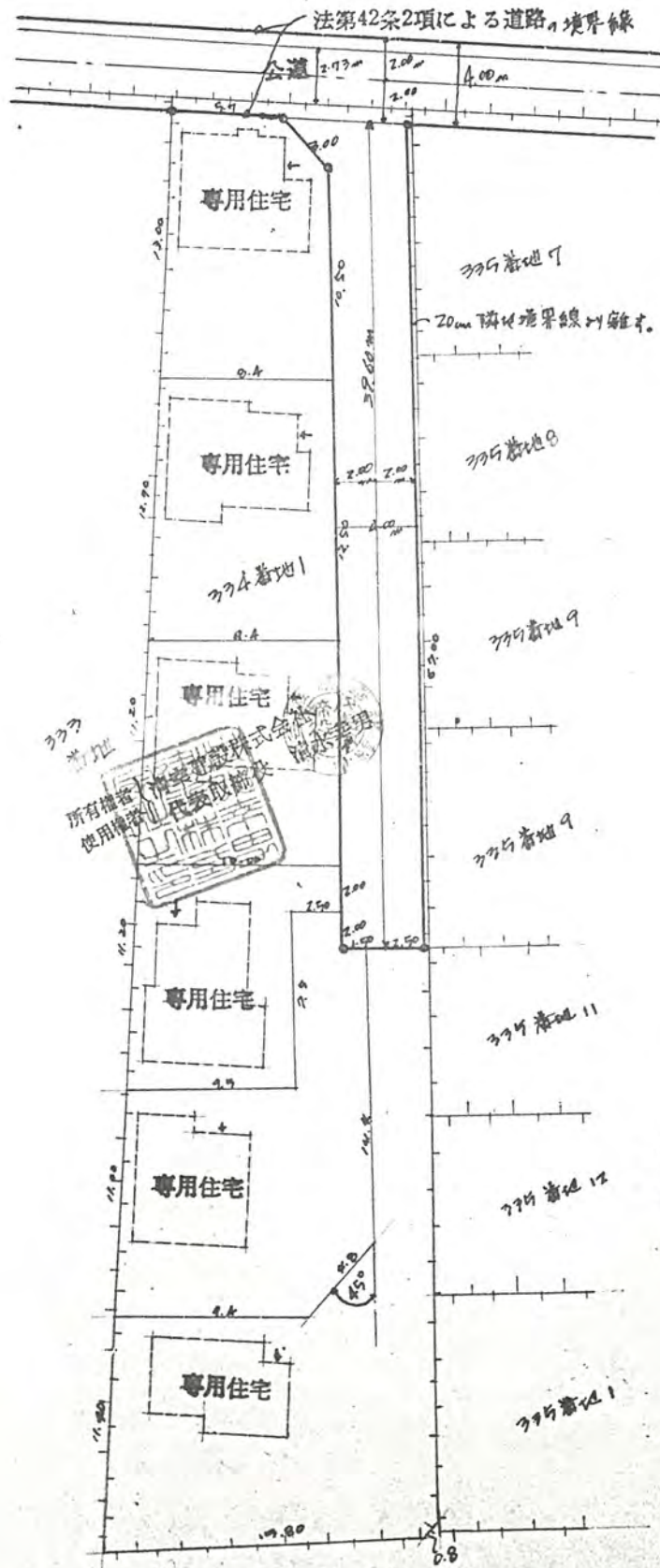
道路位置指定申請図

道路となる土地の地名地番 北足立郡新陸所大字田塚字東京通東334番地1.2

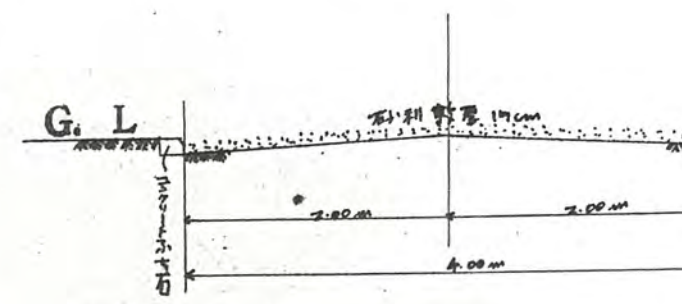
幅員 4.00メートル・延長 39.60メートル・自動車回転広場

利用宅地総面積 834.57平方メートル

44年11月29日第911号
幅員4.0m延長39.6m



公図写 5/600



道路横断面図 5/50

地籍図 5/300