

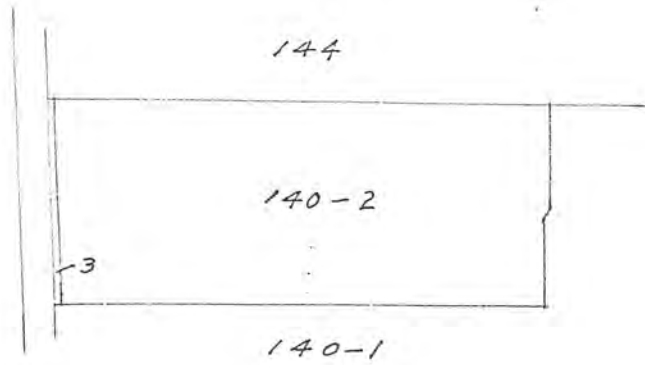
道路となる土地の地名地番 北足立郡新座町大字野火止字中東 140-2-3.

平方メートル

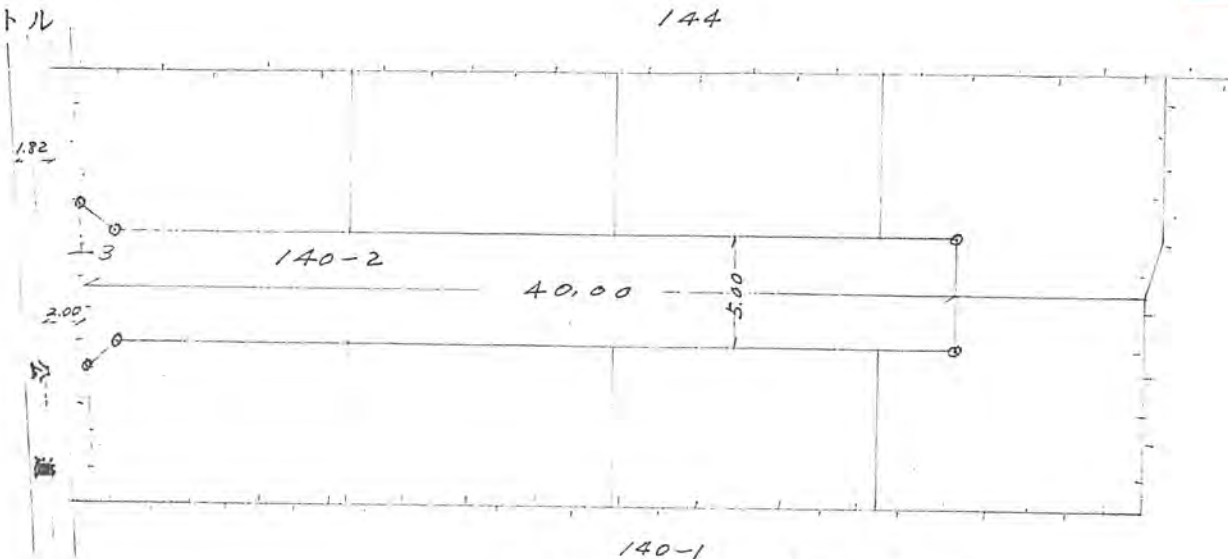
幅員 4.00 メートル・延長 40.00 メートル・自動車回転広場

利用宅地総面積 986 平方メートル

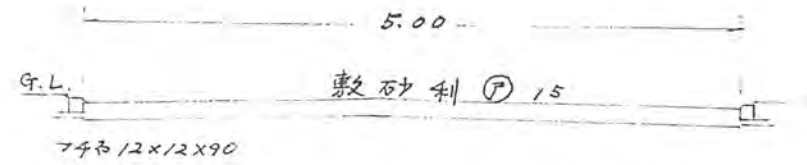
44年12月2日第920号
幅員4.0m 延長40.0m



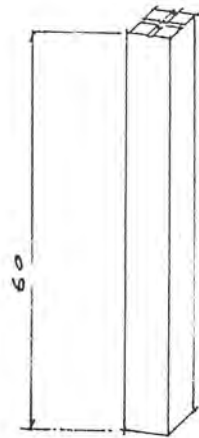
公図厚 $S=1/600$



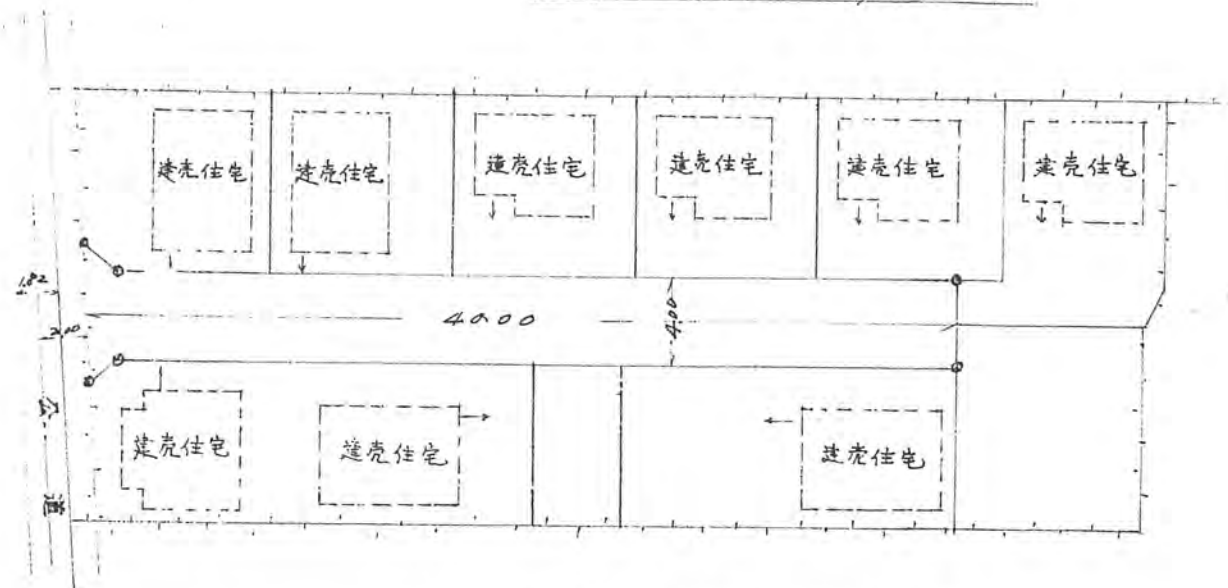
140-1
地籍図 $S=1/300$ 変更前



道路断面図 $S=1/50$ 変更前



境界石構造図 $S=1/10$



地籍図 $S=1/300$ 変更後

(凡 例)

- 方 位
- 道路位置の標識
- へい (構造を記入のこと。)
- 主要出入口
- 井戸
- 生垣
- 予定建築物 (用途を記入のこと。)
- 既存建築物 (用途を記入のこと。)
- 敷地境界
- 地番境界
- 町界

(注 意)