

44.12/5 931

道路位置指定申請図

道路となる土地の地名地番 北足立郡新座町大字西塚字本町11056番地・7

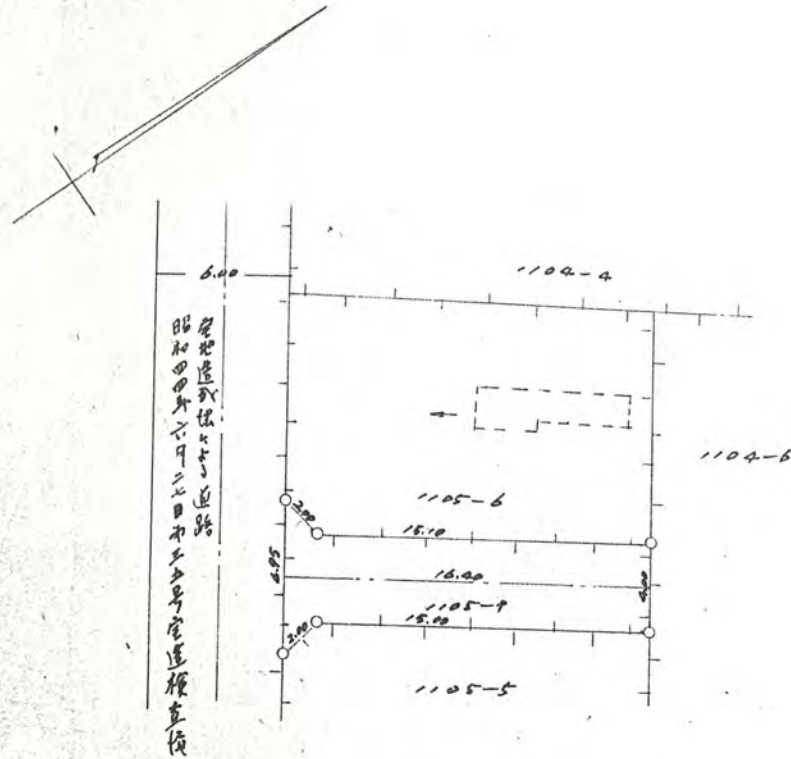
幅員 4.00メートル・延長 16.40メートル・自動車回転広場

利用宅地総面積 826.00 平方メートル

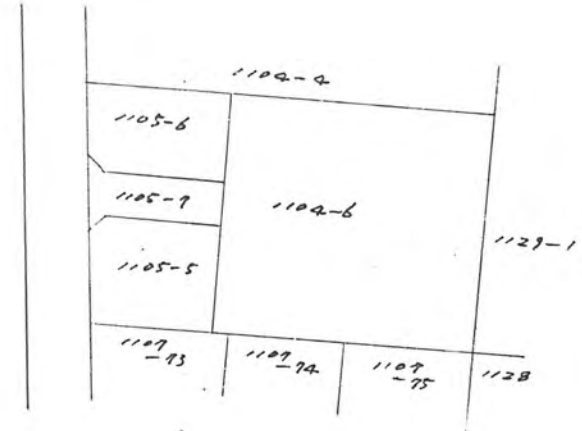
縮	地籍図	1/600
	付近見取図	
尺	構造図	1/30
	実測図	1/300

平方メートル

44年12月5日第931号
幅員4.0m 延長16.4m



実測図 S $\frac{1}{300}$



公図 S $\frac{1}{600}$

