

様式第8号

44.12/10.945

道路位置指定申請図

縮尺	地籍図	1/200
	付近見取図	
尺	構造図	1/100
	公図字	1/600

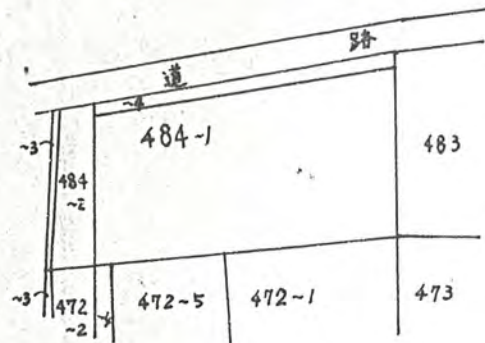
道路となる土地の地名地番 埼玉県北足立郡新座町大字西堀字西三軒屋484~1

平方メートル

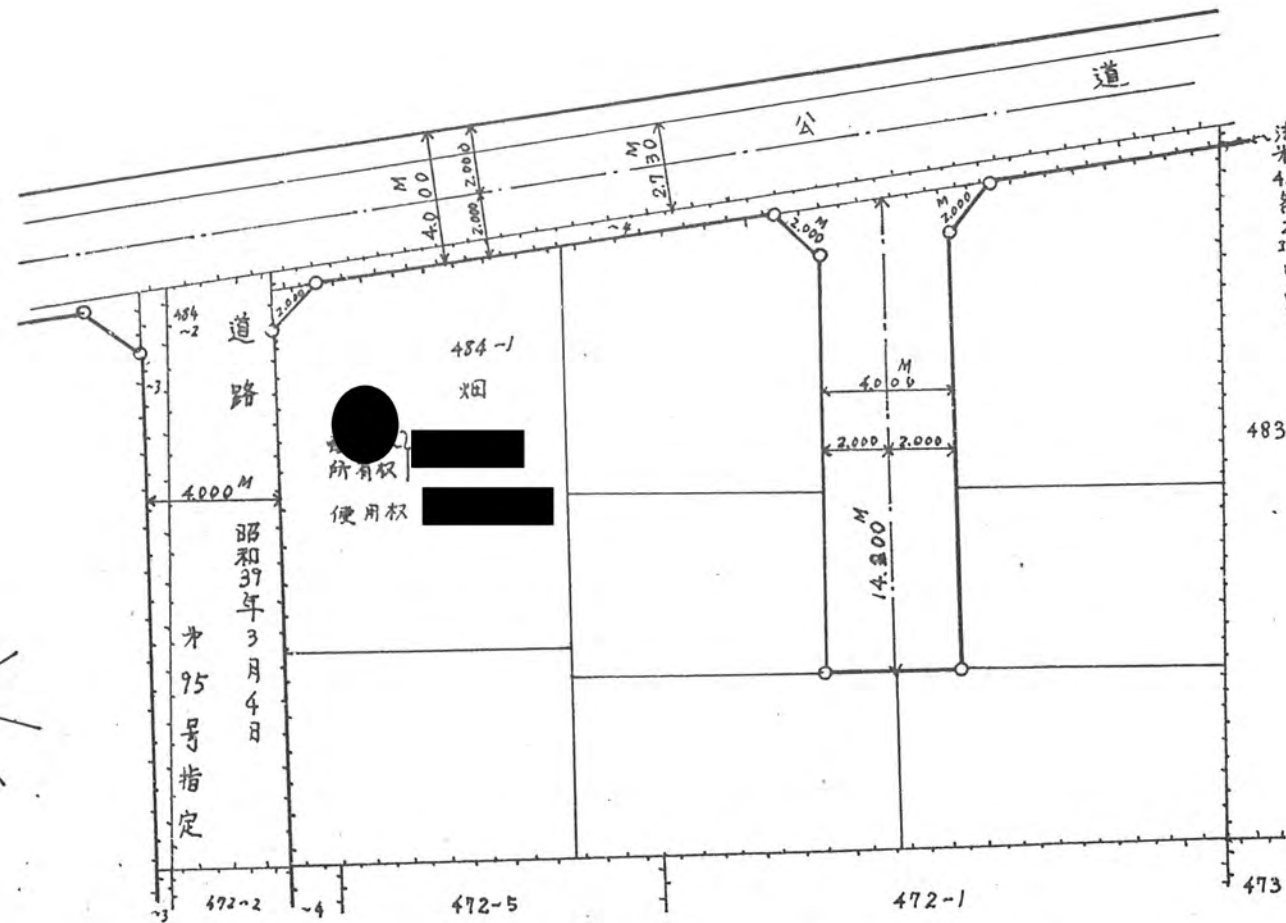
幅員 4.000メートル・延長 14.200メートル・自動車回転広場

44年12月10日第945号
幅員4.0m 延長14.2m

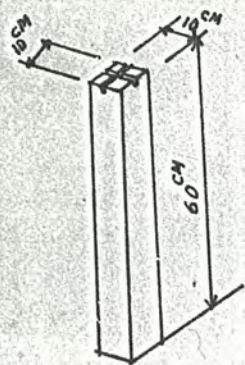
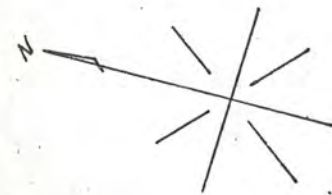
利用宅地総面積 525.135 平方メートル



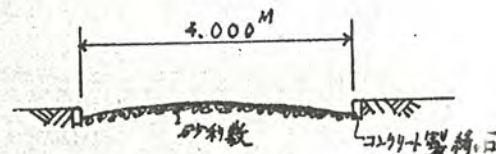
公図字



地籍図



標石コンクリート製



道路断面図