

44-1210-946

44-1210-946
幅員 4.00
延長 36.33

縮尺	地籍図	1=200
	付近見取図	1=10,000
	構造図	1=50

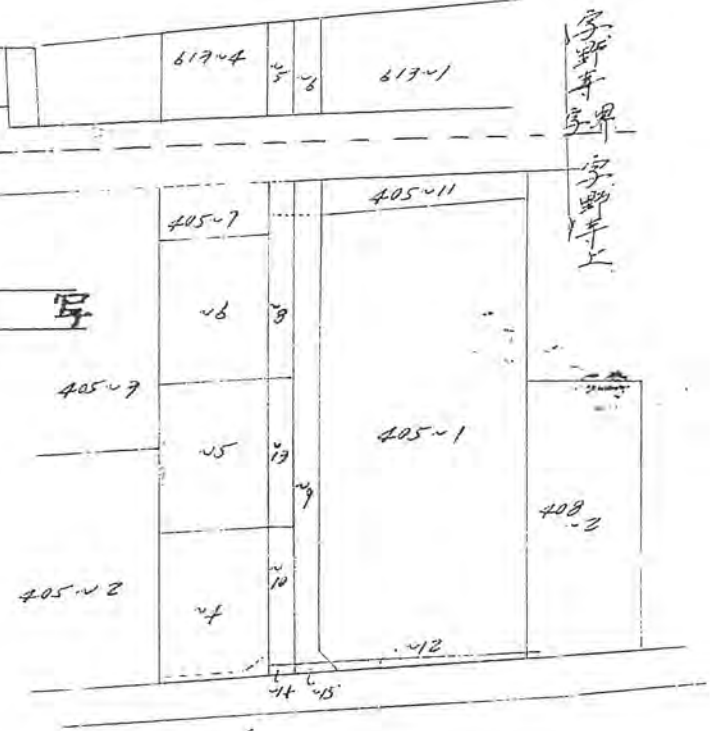
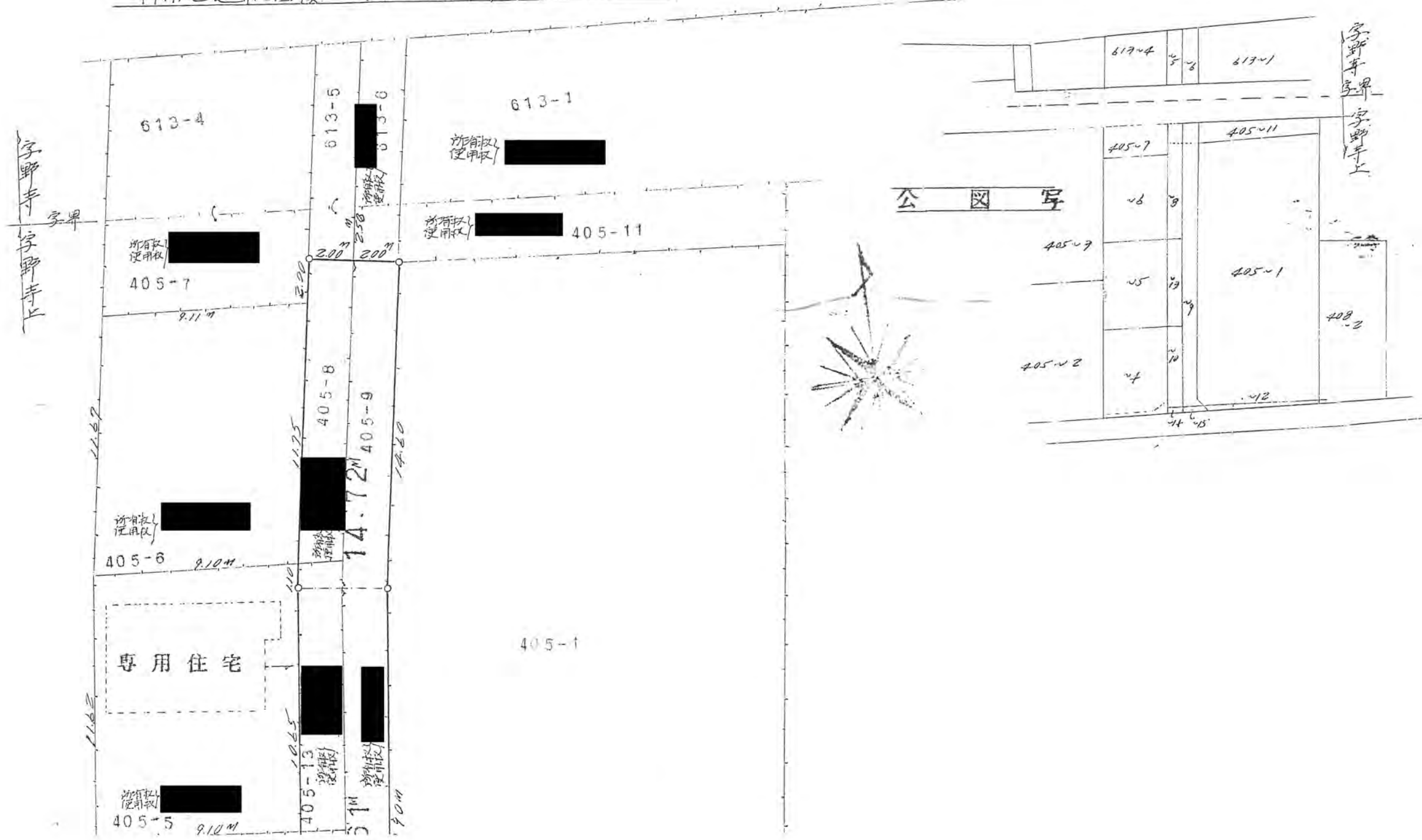
道路位置指定申請図

1/2

道路となる土地の地名地番北足立郡新座町大字片山字野上405-8、9、10、13、14、15、4

幅員 4.00メートル・延長 36.33メートル 自動車廻転広場 156.72平方メートル

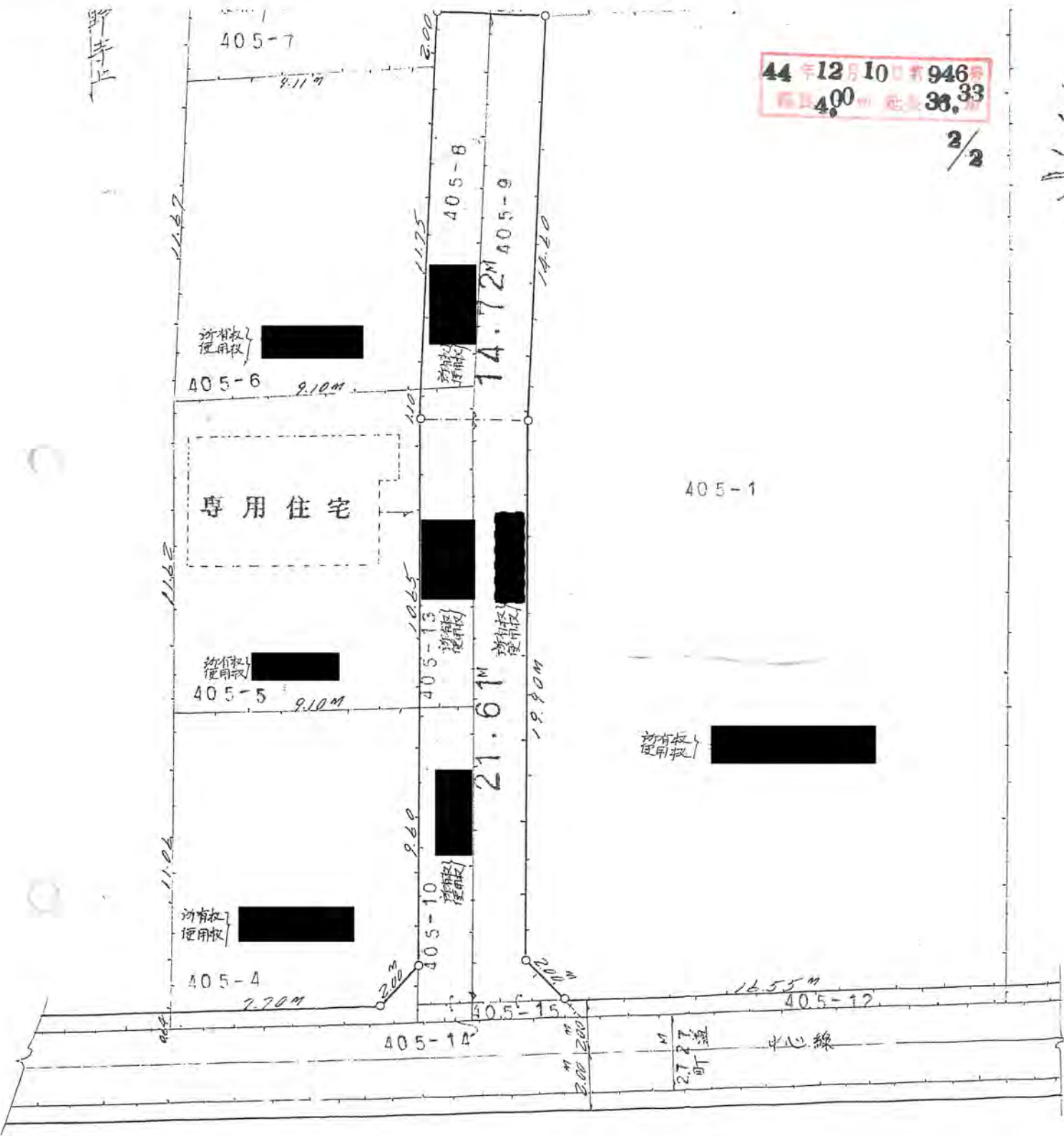
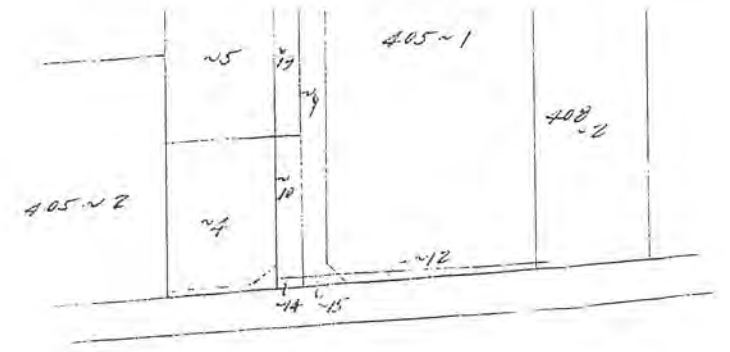
利用宅地総面積 417.91平方メートル



野寺上

44年12月10日第946号
 幅員4.00m 延長33.33m

2/2



表は転用許可互換番号

地番	405-28	昭和44年10月7日	指針. 疎農	第14610号
"	405-29	" 44年10月29日	"	第14595号
"	405-215	" 44年10月29日	"	第14595号

