

様式第8号

44-12/10 960

# 道路位置指定申請図

縮尺	地籍図	1/600
	付近見取図	
尺	構造図	1/30
	実測図	1/300

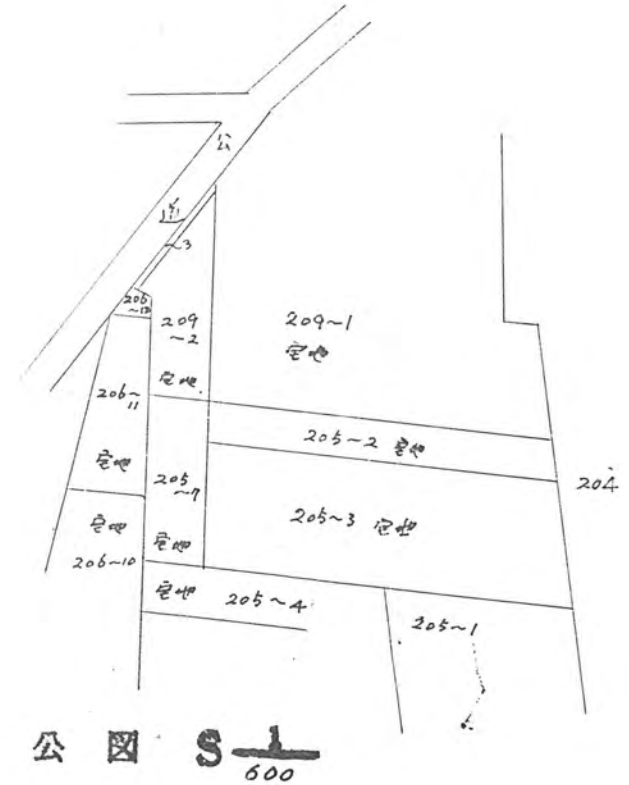
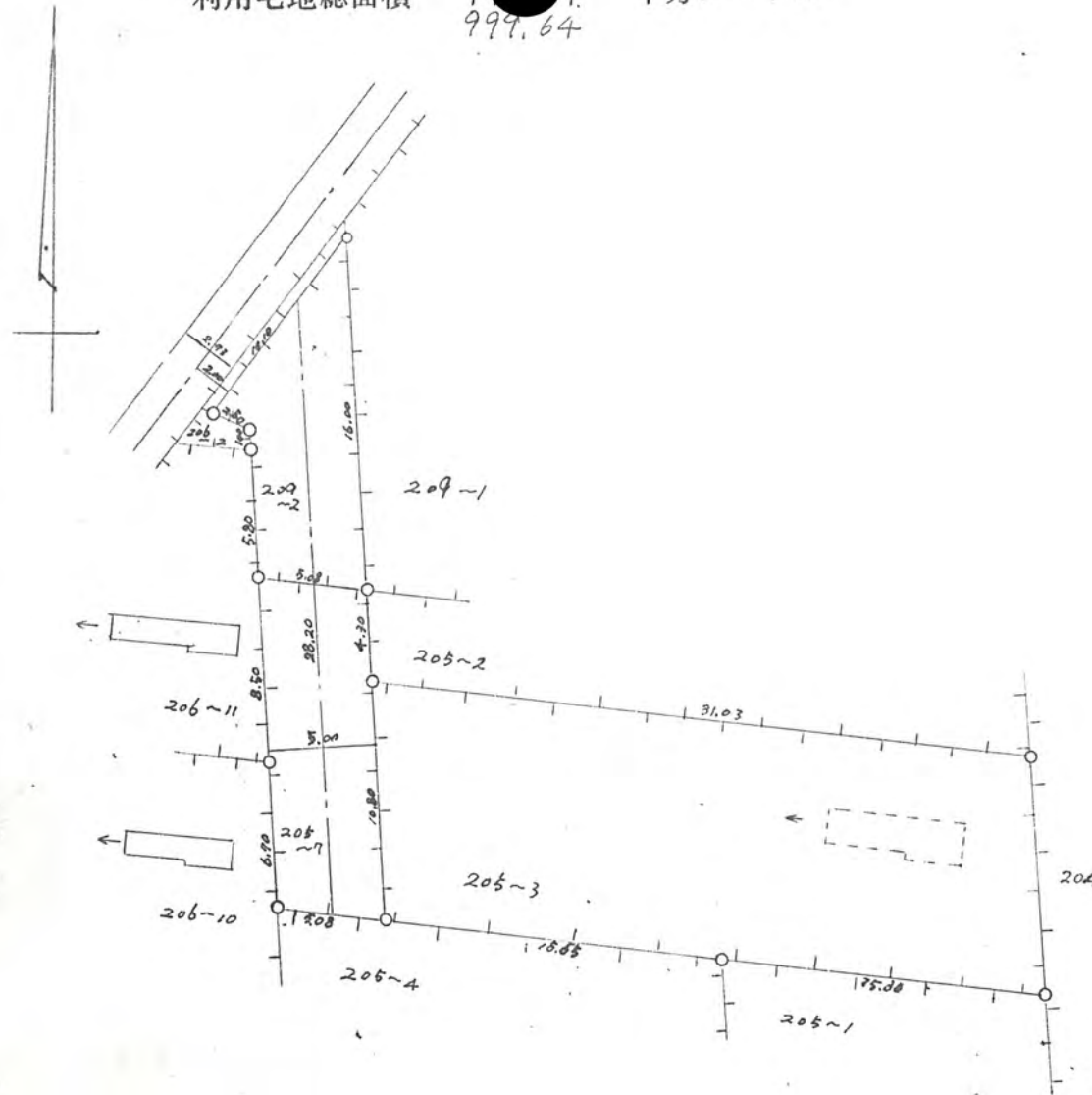
道路となる土地の地名地番 北足立郡新座町大字片山字浅間下 205-7  
209-2

平方メートル

幅員 5.00 メートル・延長 28.20 メートル・自動車回転広場

利用宅地総面積 999.64 平方メートル

44年12月13日第960号  
幅員 5.0m 延長 28.2m



5.00