

道路位置指定申請図

構造図	1:10
尺	公図号 1:600

道路となる土地の地名地番 北足立郡新座町大字光山字野崎上 432-6, 432-7

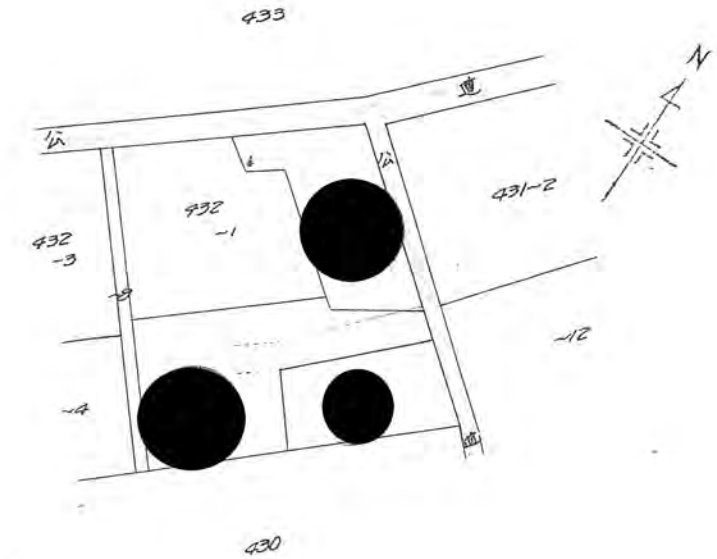
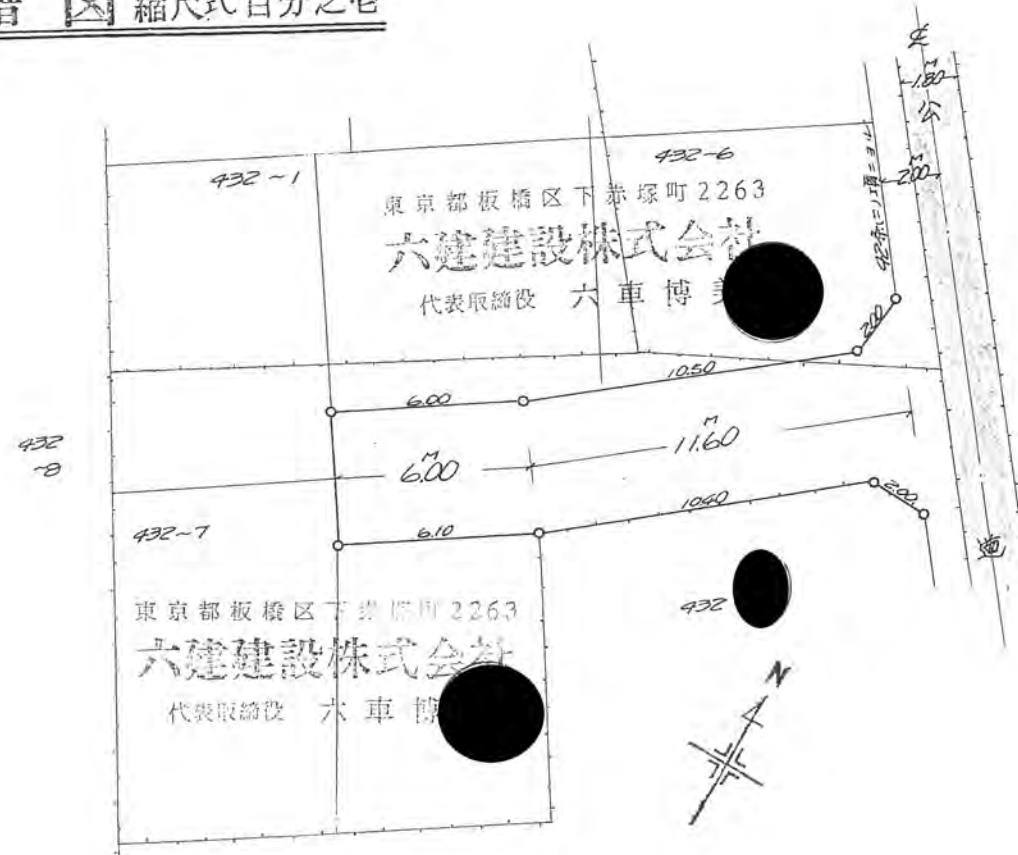
平方メートル
 45年11月8日第9号
 幅員4.0m 延長17.6m

幅員 4.00メートル・延長 17.60メートル・自動車回転広場

利用宅地総面積 321.02 平方メートル

公図写縮尺六百分之壹

地籍図縮尺式百分之壹



標杭ノ図

