

45/2730

道路位置指定申請図

縮尺	地籍図	1/600
	付近見取図	
	構造図	1/30
	実測図	1/300

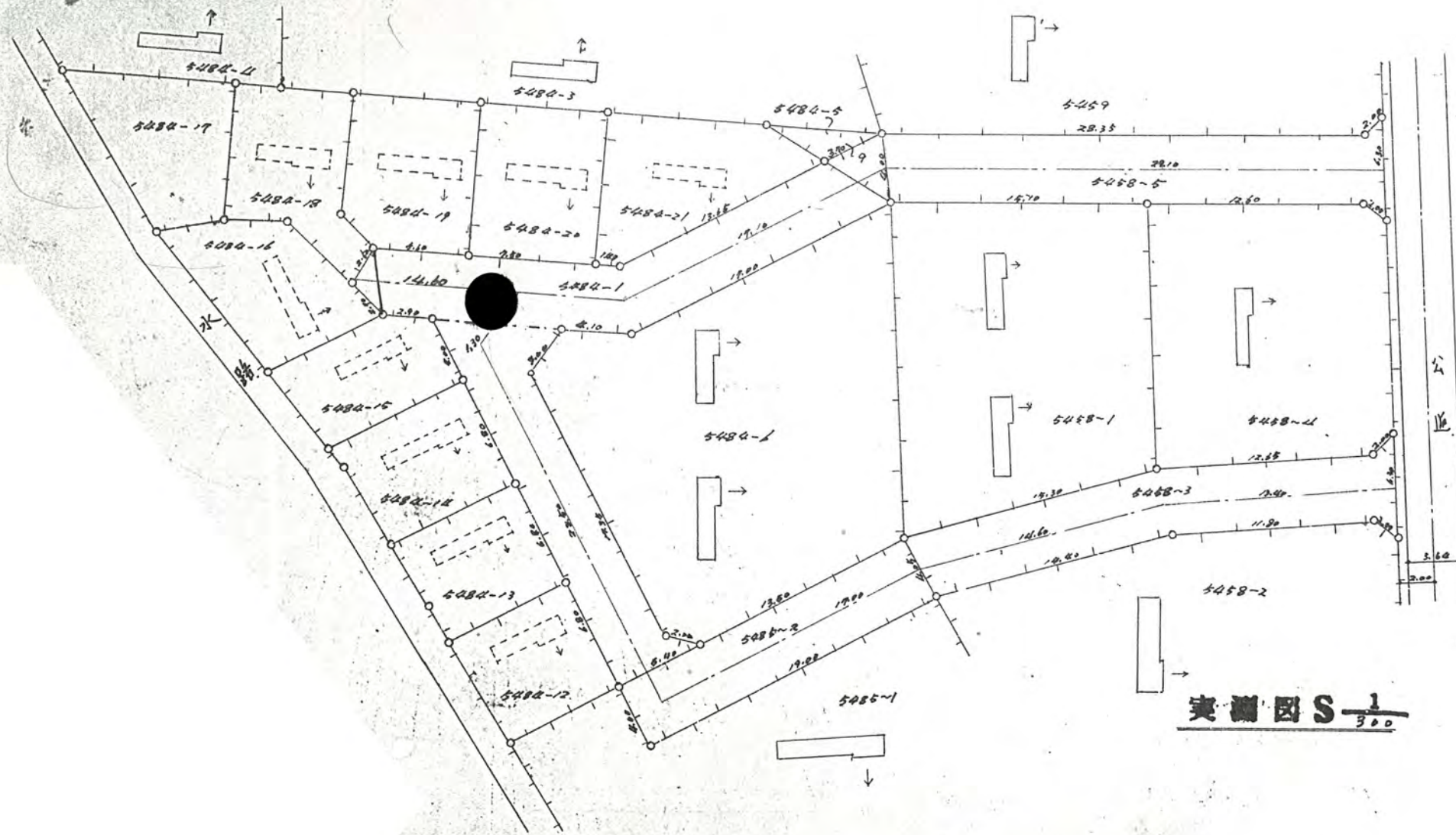
45年1月27日第30号
幅員 4.0 m 延長 130.6 m

道路となる土地の地名地番 北足尾郡新庄町大字片山字原谷津 番地
5458-35
5484-1
5484-9
5485-2

幅員 4.00メートル・延長 130.60メートル・自動車回転広場

利用宅地総面積 953.10 平方メートル

平方メートル



実測図 S 1/300

