

道路位置指定申請図

尺	構造図	1/10	1/30
	公図写	1/600	

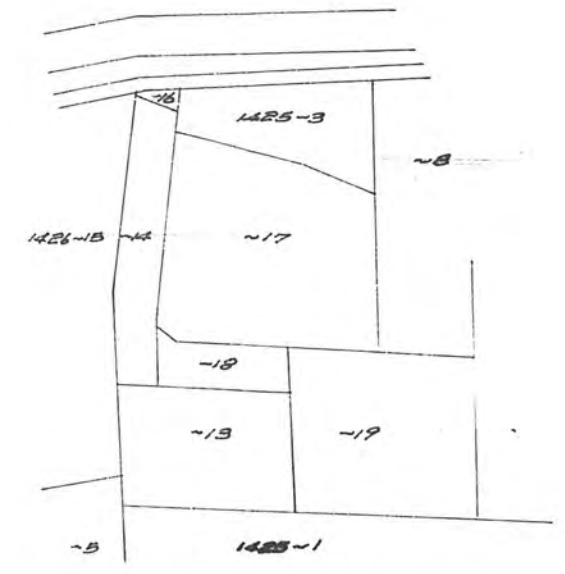
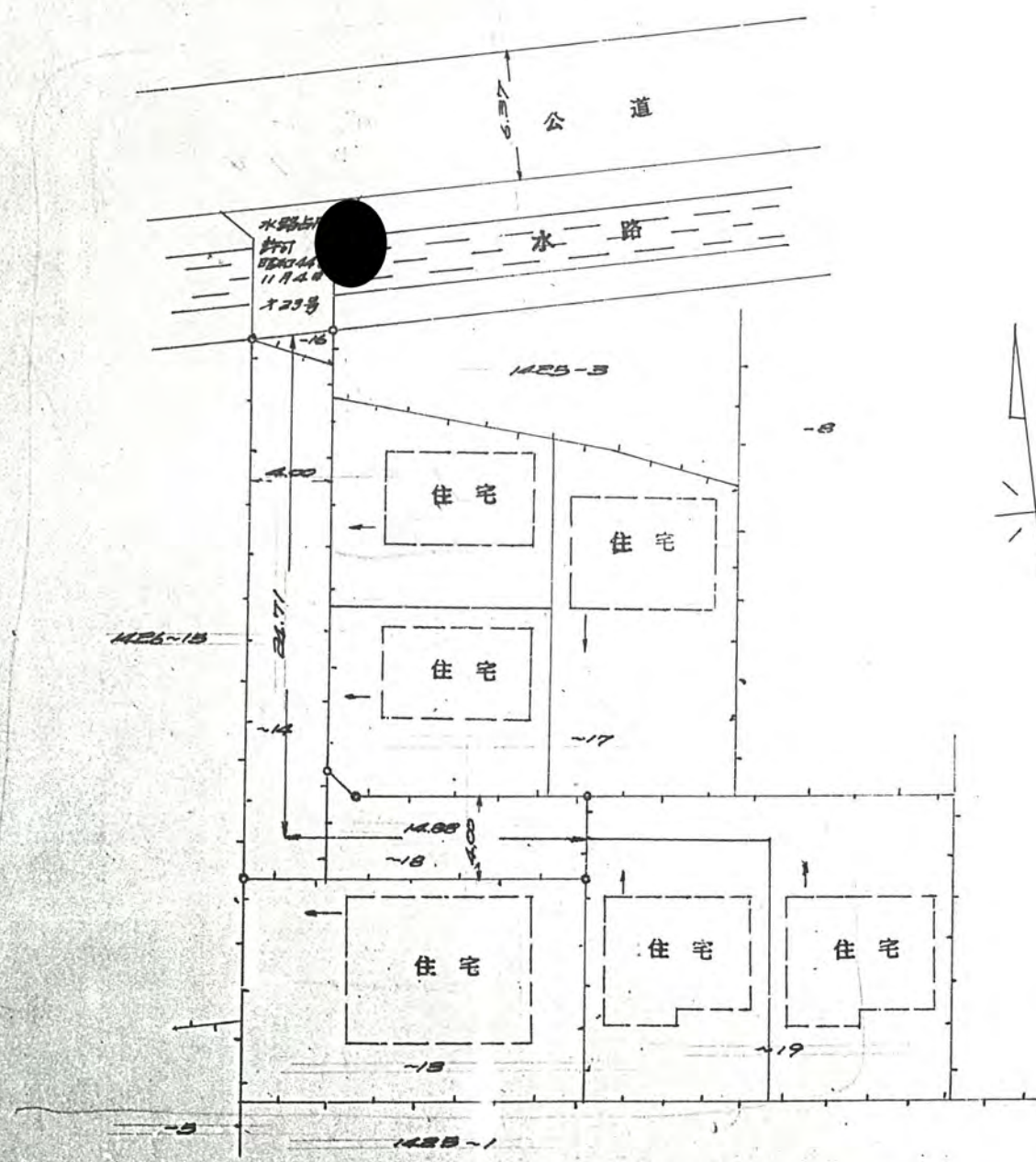
道路となる土地の地名地番 北區北區 新登町 大字 野火止 字 小山 1425-14、-16、-18。

平方メートル

幅員 4.00 メートル・延長 39.57 メートル・自動車回転広場

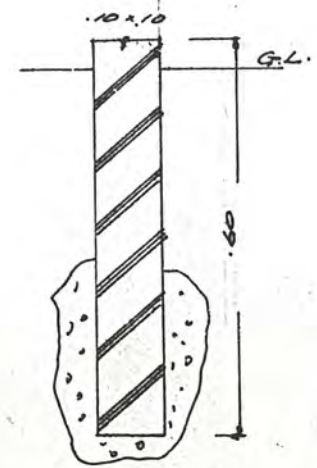
利用宅地総面積 964.42 平方メートル

45年2月26日第82号
幅員4.0m 延長39.57m



公図写 1/600

地籍図 1/300



標石断面図 1/10