

# 道路位置図 (指定・変更・廃止)

(一部発上)

18年3月27日第93号  
幅員4.0m 延長6.49m

(昭和45年3月3日第93号)

1/2

尺	公図の写し	1:5
---	-------	-----

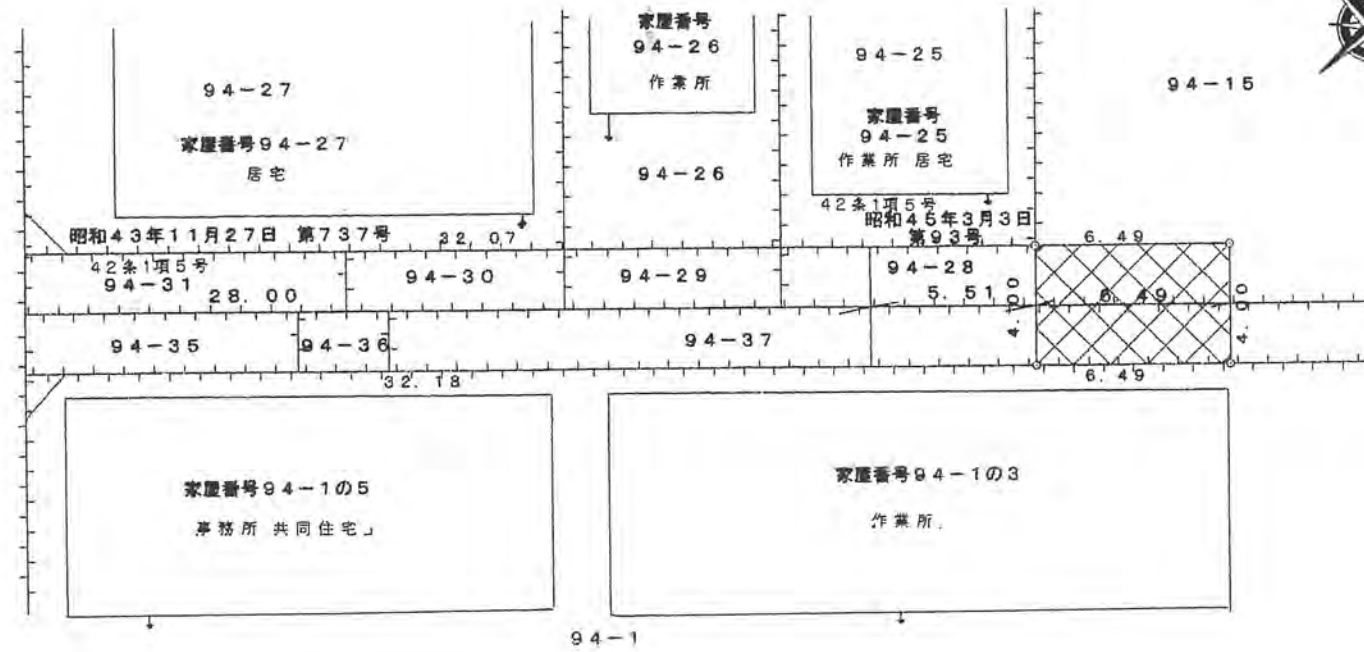
1、申請に係る土地の地名地番 新座市野火止六丁目94-15の一部、94-37の一部

2、申請に係る道路の幅員、延長及び面積

幅員 4.00 メートル・延長 6.49 メートル・面積 25.96 平方メートル

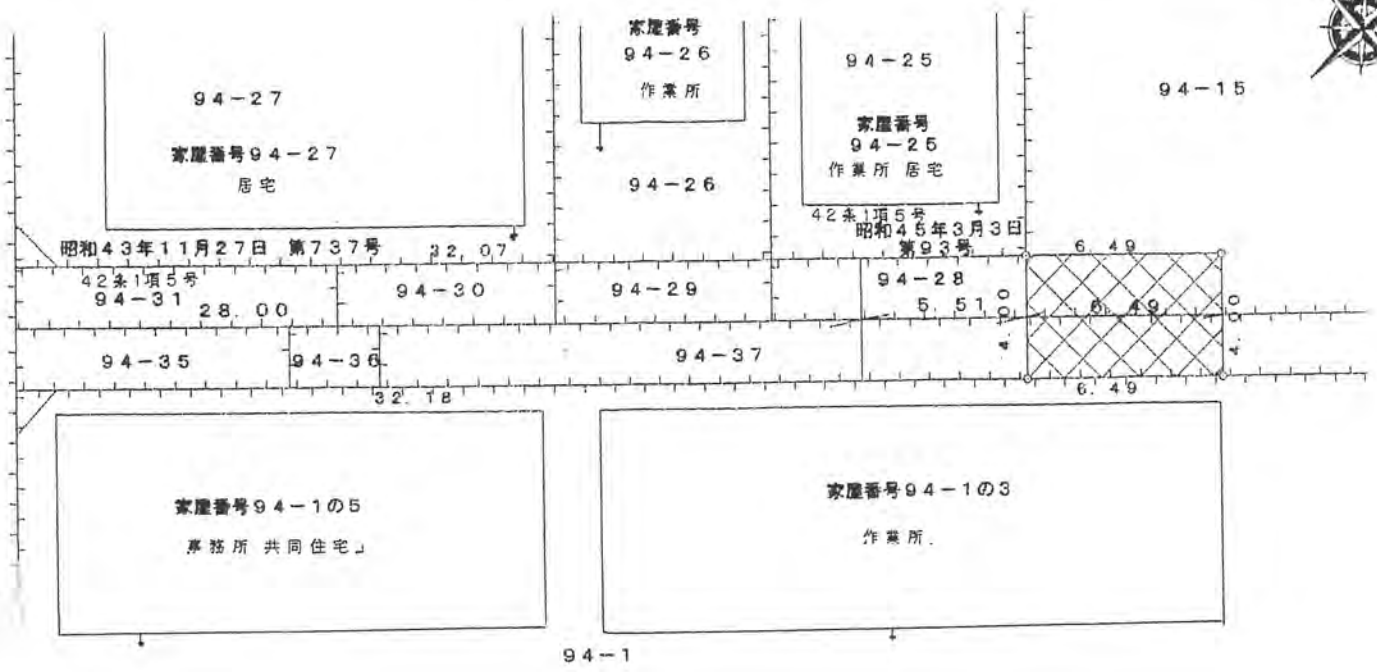
3、利用宅地総面積 平方メートル

地籍図 S=1:250



公図写 S=1:500

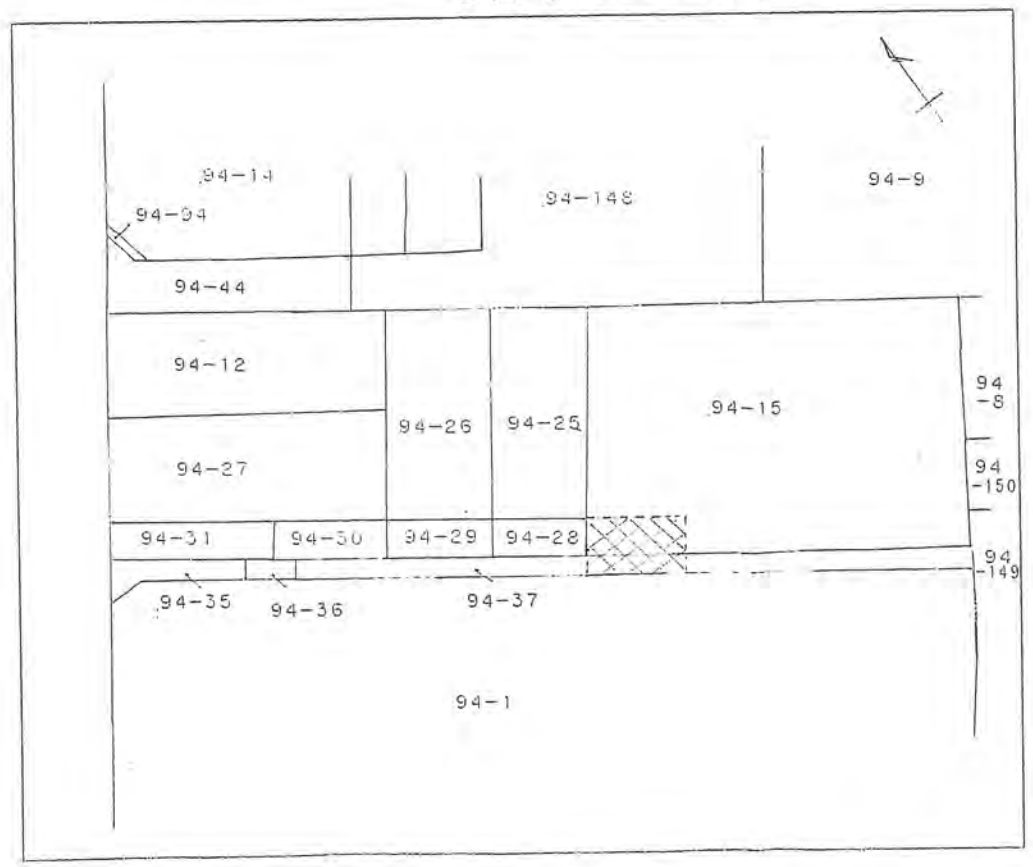




(一部廃止)  
 18年3月27日第93号  
 幅員4.0m 延長6.49m  
 (昭和45年3月3日第93号)

2/2

公図写 S=1:500



者  
家  
備  
図面作  
測量  
(凡  
方  
道路  
へ  
主  
井  
生  
予  
既  
敷  
地  
市  
(注

- 1.
- 2.
- 3.

45 3/3 93

# 道路位置指定申請図

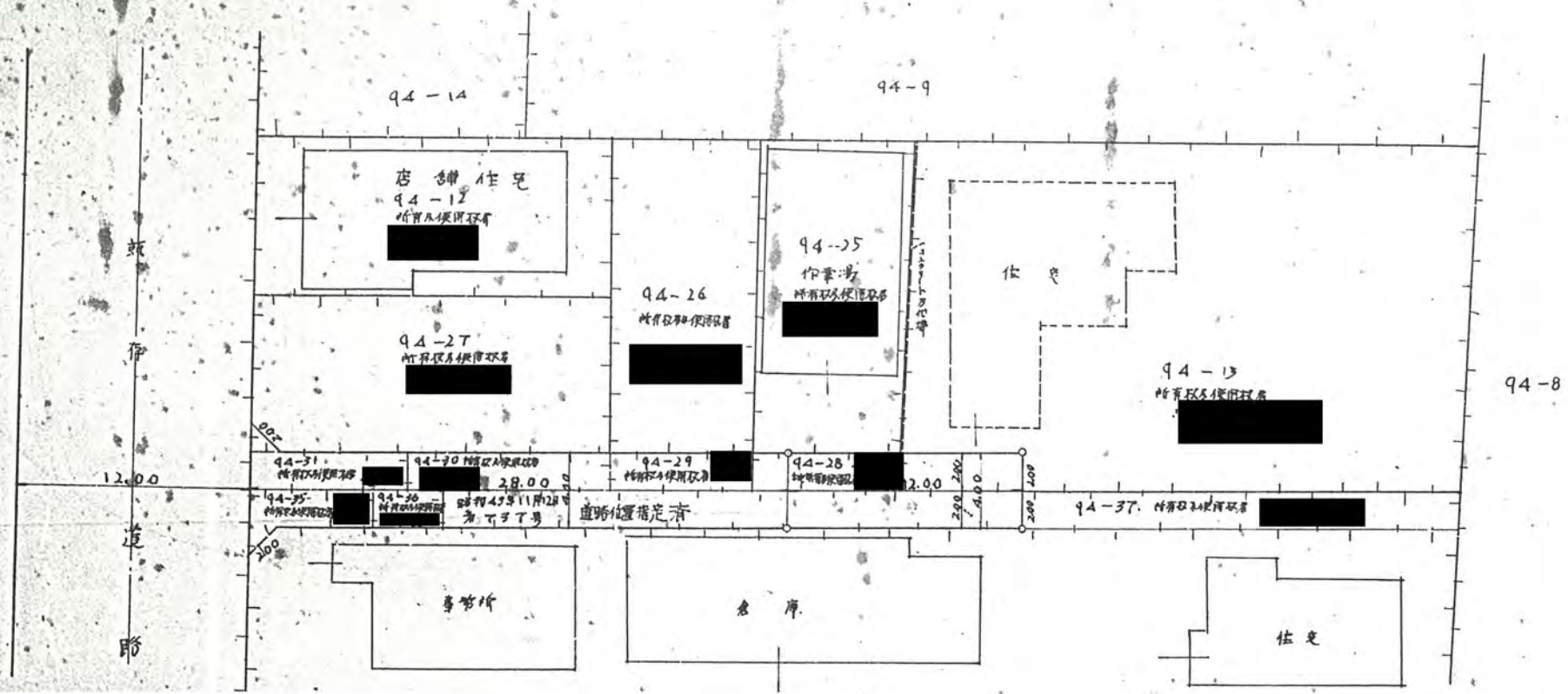
縮尺	地籍図	1:300
	付近見取図	
縮尺	構造図	1:50
	公園等	1:600

45年3月3日第93号  
幅員4.0m 延長12.0m

道路となる土地の地名地番 埼玉東北足立郡新座町大字野火止字上北側 94番地15、94番地28、94番地37 48.00平方メートル

幅員 4.00メートル・延長 12.00メートル・自動車回転広場

利用宅地総面積 平方メートル



94-1  
土地所有権使用権者

公園等

